

Zubehör

Spanndorne für auswechselbare Spreizhülsen S. 174



Spreizdorne W/B S. 175–176

Spanndorne für auswechselbare Spreizhülsen W/B S. 177–178

Vorgearbeitete Glockenzangen W12/W20/W25/B S. 179–181

Zugspannzangen Typ W20/W25/W31.75/B32/B45 S. 182



Druckspannzangen Typ F35/F38/F48/F66 S. 183



Stoppbarr-Spindelanschlag (Rivelica) S. 184



Spannzangenanschlag S. 184



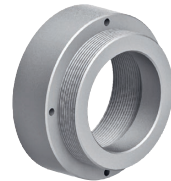
FN-Ausstosser pneumatisch/federnd S. 185



Montageschlüssel für Zugspannzangen S. 186



Zugrohradapter S. 186



Stahlspannzangen für Spannzangenfutter Typ FNH-K/AZ/KA/KAS (System Hainbuch) S. 187–189



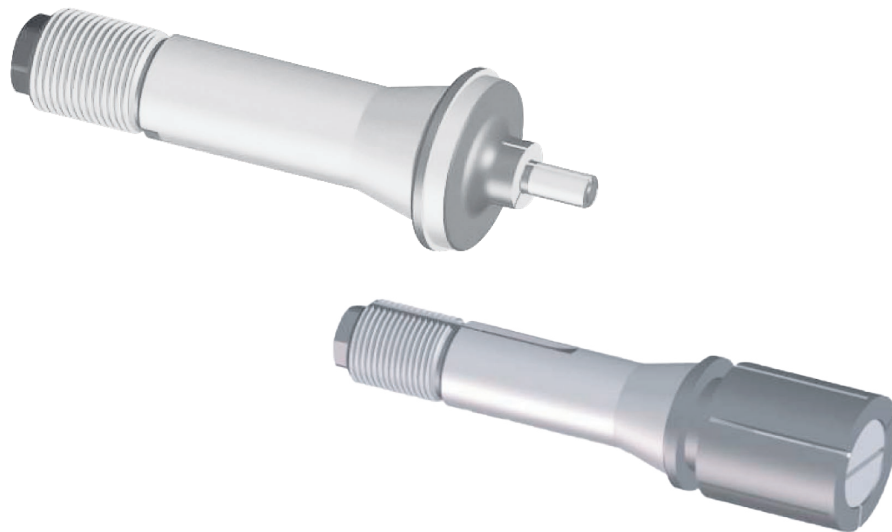
Manuelle/pneumatische Wechsellvorrichtung für Spannköpfe S. 190



Ausdrehringe S. 190



Spanndorne für auswechselbare Spreizhülsen



Die Spreizdorne dienen dazu, Stücke von innen zu spannen. Sie unterscheiden sich von den Ringfuttern durch ihre Konstruktion, die einen besseren Rundlauf garantiert sowie eine Spannung von längeren Werkstücken und kleineren Durchmessern erlaubt. Die Spreizdorne führen wir nur in den geläufigsten Typen für SCHAUBLIN-Maschinen oder solche, welche die Verwendung dieser Ausführung gestatten. Es gibt zwei grundsätzlich verschiedene Ausführungen von Spreizdornen:

- a) Spreizdorne Monobloc, die nur die Spannung eines bestimmten Durchmessers erlauben, und wobei der Schaft, welcher in der Spindel eingeführt wird, und der vordere Kopf, der zum Spannen dient, aus einem einzigen, gehärteten und geschliffenen Teil besteht. Diese Spreizdorne werden fertig montiert geliefert.
- b) Dorne mit auswechselbaren Spreizhülsen, je nach dem Spanndurchmesser. Die Bestandteile sind je nach Bedarf einzeln zu bestellen.

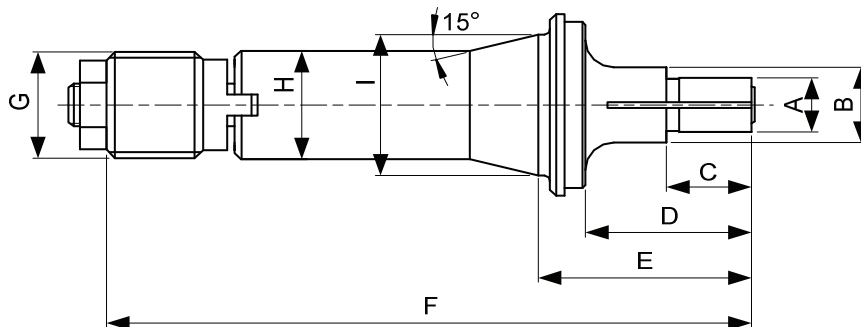
Diese Spreizhülsen sind vorgearbeitet, aus härtbarem Stahl, gemäss den Angaben auf den folgenden Seiten geliefert. Auf Wunsch sind sie auch beidseitig geschlitzt erhältlich (zum Spannen auf der ganzen Länge der Spreizhülse), oder gehärtet und auf den gewünschten Durchmesser geschliffen.

Gegenüber der Ausführung Monobloc haben sie den Vorteil, dass sie eine Spannung von grösseren Durchmessern erlauben.

Wir möchten auch auf die Angaben auf den folgenden Seiten hinweisen, betreffend der Spannvorrichtungen, welche je nach Grösse des Spanndurchmessers unterschiedlich sind.

Spreizdorne

W/B

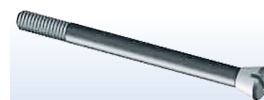
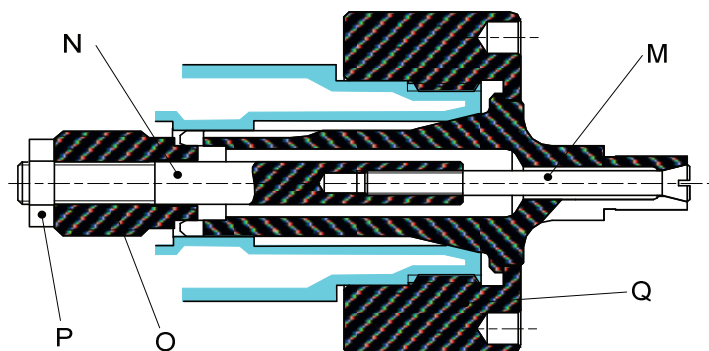


Typ	Bestell-Nr.	A	B	C	D	E	F	G	H	I
W12 80-2	84-50300	4.00 ... 5.00	8	10	18	24.1	67.5	$\varnothing 11.75 \times 1.25 \text{ } \nabla 45^\circ/5^\circ$	12	16
		5.01 ... 6.00								
		6.01 ... 8.00								
		8.01 ... 10.00	12	15	20	26.1	69.5			
		10.01 ... 12.00	15							
		12.01 ... 15.00	-	20	-	28.6	72			
15.01 ... 18.00	25	33.6		77						
W20 80-4	84-51300	4.00 ... 5.00	10	12	24	32	103	$\varnothing 19.7 \times 1.666 \text{ } \nabla 45^\circ/5^\circ$	20	26.3
		5.01 ... 6.00		15	25	33	104			
		6.01 ... 8.00	12	20	30	38	109			
		8.01 ... 10.00	14							
		10.01 ... 13.00	16							
		13.01 ... 17.00	20	25	35	43	114			
		17.01 ... 21.00	24							
		21.01 ... 25.00	28	35	45	53	124			
25.01 ... 31.00	-	45	-							
W25 80-5	84-52300	4.00 ... 5.00	10	12	24	34	126	$\varnothing 24.7 \times 1.693 \text{ } \nabla 45^\circ/5^\circ$	25	33.7
		5.01 ... 6.00	12							
		6.01 ... 8.00	16	15	25	35	127			
		8.01 ... 10.00								
		10.01 ... 13.00								
		13.01 ... 17.00	20	25	35	45	137			
		17.01 ... 21.00	24							
		21.01 ... 25.00	28	35	45	55	147			
		25.01 ... 29.00	32	40	50	60	152			
		29.01 ... 33.00	36							
		33.01 ... 39.00	-	50	-	61	153			
		39.01 ... 41.00								
B32 72-65	84-10300	5.01 ... 6.00	12	15	25	35	135	$\varnothing 29.7 \times 1.693 \text{ } \nabla 45^\circ/5^\circ$	32	40
		6.01 ... 8.00	16							
		8.01 ... 10.00								
		10.01 ... 13.00		20	30	40	140			
		13.01 ... 17.00	20	25	35	45	145			
		17.01 ... 21.00	24							
		21.01 ... 25.00	28	35	45	55	155			
		25.01 ... 29.00	32	40	50	60	160			
		29.01 ... 33.00	36	45						
		33.01 ... 37.00	42	50	55	65	165			
		37.01 ... 41.00	45	55	-	66	166			
		41.01 ... 45.00								

Standardbohrungen (rund, vierkant, sechskant) gemäss Preisliste. Andere Bohrungen auf Anfrage.

Spreizdorne

W/B

**M** Schraube**N** Dorn

DIN 439 0.5d

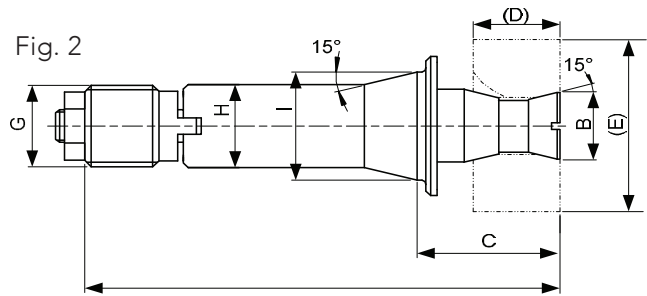
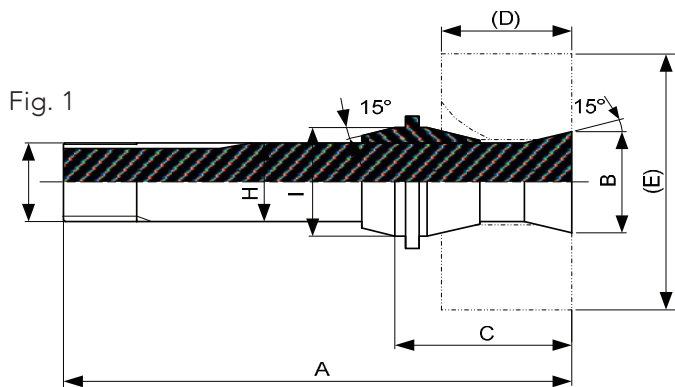
O Gewinde-Mutter**P** Kontermutter**Q*** Spannmutter

Typ*	Bestell-Nr.	A	M	N	O	P	Q*
W12 80-2	84-50300	4.00 ... 5.00	84-51502	84-50501	844-50500	210.00005	70-25365
		5.01 ... 6.00	84-51504	84-50502			
		6.01 ... 8.00	84-10503	84-50503			
		8.01 ... 10.00	84-50504				
		10.01 ... 12.00	84-50505	-			
		12.01 ... 15.00	84-50506				
		15.01 ... 18.00	84-50507				
W20 80-4	84-51300	4.00 ... 5.00	84-51502	84-51501	84-51500	2100.00008	102-20365
		5.01 ... 6.00	84-51504	84-51503			
		6.01 ... 8.00	84-10503	84-51505			
		8.01 ... 10.00	84-10505	84-51506			
		10.01 ... 13.00	84-51508	84-51507			
		13.01 ... 17.00	84-51509	-			
		17.01 ... 21.00	84-51510				
		21.01 ... 25.00	84-51511				
		25.01 ... 31.00	84-51512				
W25 80-5	84-52300	4.00 ... 5.00	84-51502	84-52513	84-52500	2100.00010	102-25366
		5.01 ... 6.00	84-51504	84-52501			
		6.01 ... 8.00	84-10503	84-52502			
		8.01 ... 10.00	84-10505	84-52503			
		10.01 ... 13.00	84-10507	84-52504			
		13.01 ... 17.00	84-10508				
		17.01 ... 21.00	84-52505	-			
		21.01 ... 25.00	84-52506				
		25.01 ... 29.00	84-52507				
		29.01 ... 33.00	84-52508				
		33.01 ... 39.00	84-52509				
		39.01 ... 41.00	84-52510				
		B32 72-65	84-10300				
6.01 ... 8.00	84-10503			84-10502			
8.01 ... 10.00	84-10505			84-10504			
10.01 ... 13.00	84-10507			84-10506			
13.01 ... 17.00	84-10508						
17.01 ... 21.00	84-10509			-			
21.01 ... 25.00	84-10510						
25.01 ... 29.00	84-10511						
29.01 ... 33.00	84-10512						
33.01 ... 37.00	84-10513						
37.01 ... 41.00	84-10514						
41.01 ... 45.00	84-10515						

* im Lieferumfang nicht inbegriffen

Spanndorne für auswechselbare Spreizhülsen

W/B



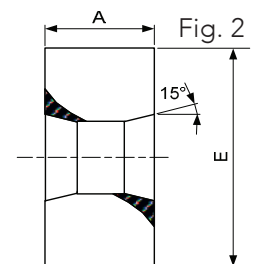
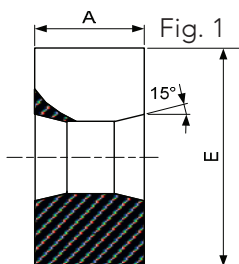
Typ	Bestell-Nr.	A	B	C	D	E	G	H	I	Fig.
W12 80-2	84-50000	79.6	15.5	36.5	30	17 ... 45	$\varnothing 11.75 \times 1.25 \nabla 45^\circ/5^\circ$	12	16	1
W20 80-4	84-51000	117.5	25.8	48	40	28 ... 70	$\varnothing 19.7 \times 1.666 \nabla 45^\circ/5^\circ$	20	26.3	1
	84-51100	110	15.5	39	30	17 ... 45				2
W25 80-5	84-52000	162	33.2	69.5	60	35 ... 90	$\varnothing 24.7 \times 1.693 \nabla 45^\circ/5^\circ$	25	33.7	1
	84-52100	142.5	25.8	50.5	40	28 ... 70				2
	84-52200	132.5	15.5	40.5	30	17 ... 45				
B32 72-65	84-10200	152	25.8	52	40	28 ... 70	$\varnothing 29.7 \times 1.693 \nabla 45^\circ/5^\circ$	32	40	2
	84-10250	142	15.5	42	30	17 ... 45				

Auswechselbare Spreizhülsen

Einseitig geschlitzt
Verwendung für kurze Teile

vorbearbeitet und ungehärtet

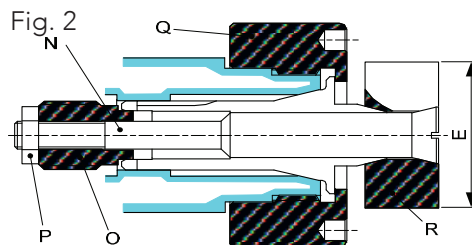
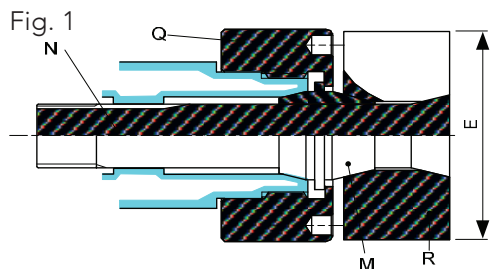
Beidseitig geschlitzt
Verwendung für lange Teile



Bestell-Nr.	A	E	(für)	Für Spanndorn	Fig.		
84-50040	30	25.5	(17 ... 25)	84-10250 (B32)	1		
84-50041		35.5	(17 ... 35)	84-50000 (W12)	2		
84-51040	40	35.5	(28 ... 35)	84-10200 (B32)		1	
84-51041		40.5	(28 ... 40)		84-51000 (W20)		
		50.5	(28 ... 50)			84-52100 (W25)	2
		60.5	(28 ... 60)				
70.5	(28 ... 70)						
8452040	60	70.5	(35 ... 70)	84-52000 (W25)	1		
84-52041		80.5	(35 ... 80)		2		
		90.5	(35 ... 90)				

Spanndorne für auswechselbare Spreizhülsen

Komponenten



Typ	Bestell-Nr.	E	Fig.	M	N	O	P	Q*	R*
W12 80-2	84-50000	17 ... 45	1	84-50002	84-50001	-	-	70-25365	84-50040 84-50041
W20 80-4	84-51000	28 ... 70	1	84-51002	84-51001	-	-	102-20365	84-51040 84-51041
	84-51100	17 ... 45	2	-	84-51102	84-51500	2100.00008		84-50040 84-50041
W25 80-5	84-52000	35 ... 90	1	84-52002	84-2001	-	-	102-25365	84-52040 84-52041
	84-52100	28 ... 70	2	-	84-52102	84-52500	2100.00010		84-51040 84-51041
	84-52200	17 ... 45		-	84-52202				84-50040 84-50041
B32 72-65	84-10200	28 ... 70	2	-	84-10202	84-10500	M10		84-51040 84-51041
	84-10250	17 ... 45		-	84-10252				84-50040 84-50041

* im Lieferumfang nicht inbegriffen



M Schraube



N Dorn



DIN 439 0.5d

O Gewinde-Mutter



P Kontermutter



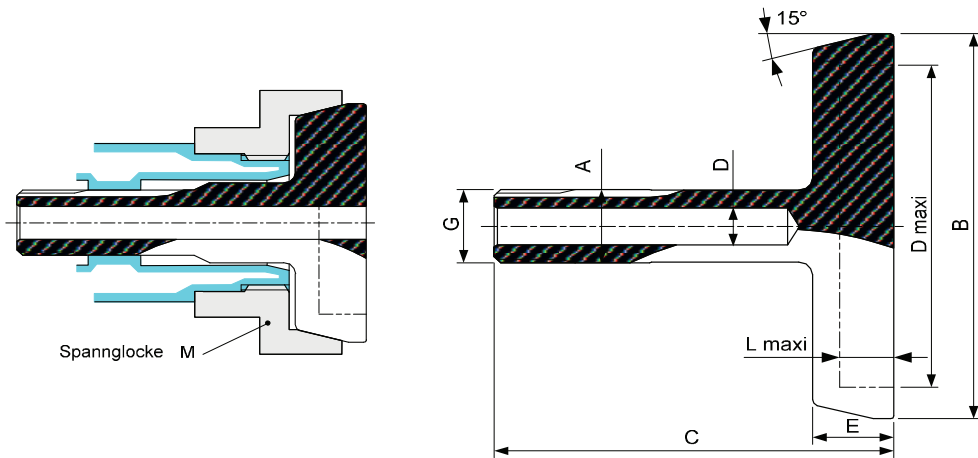
Q* Spannmutter



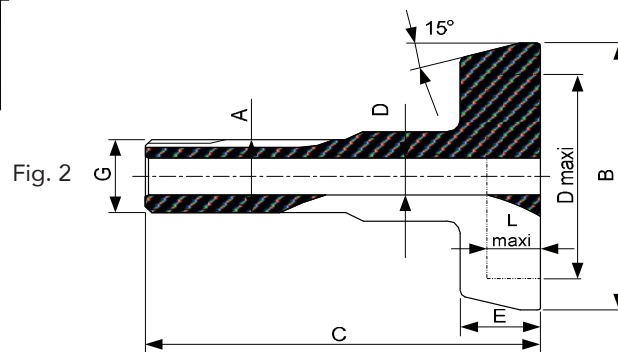
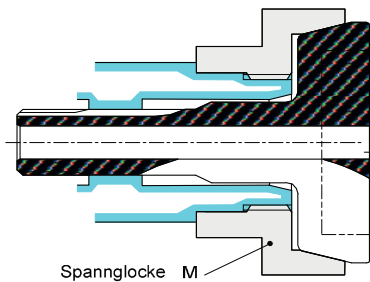
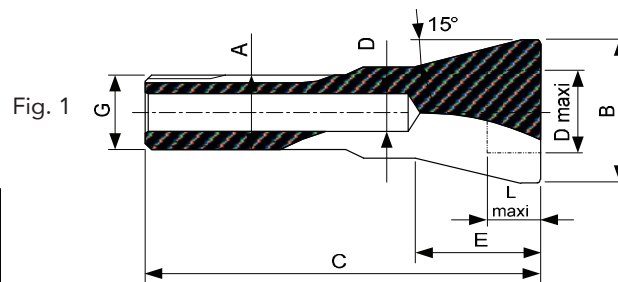
R* Spreizhülse

Vorgearbeitete Glockenzangen

W12/W20



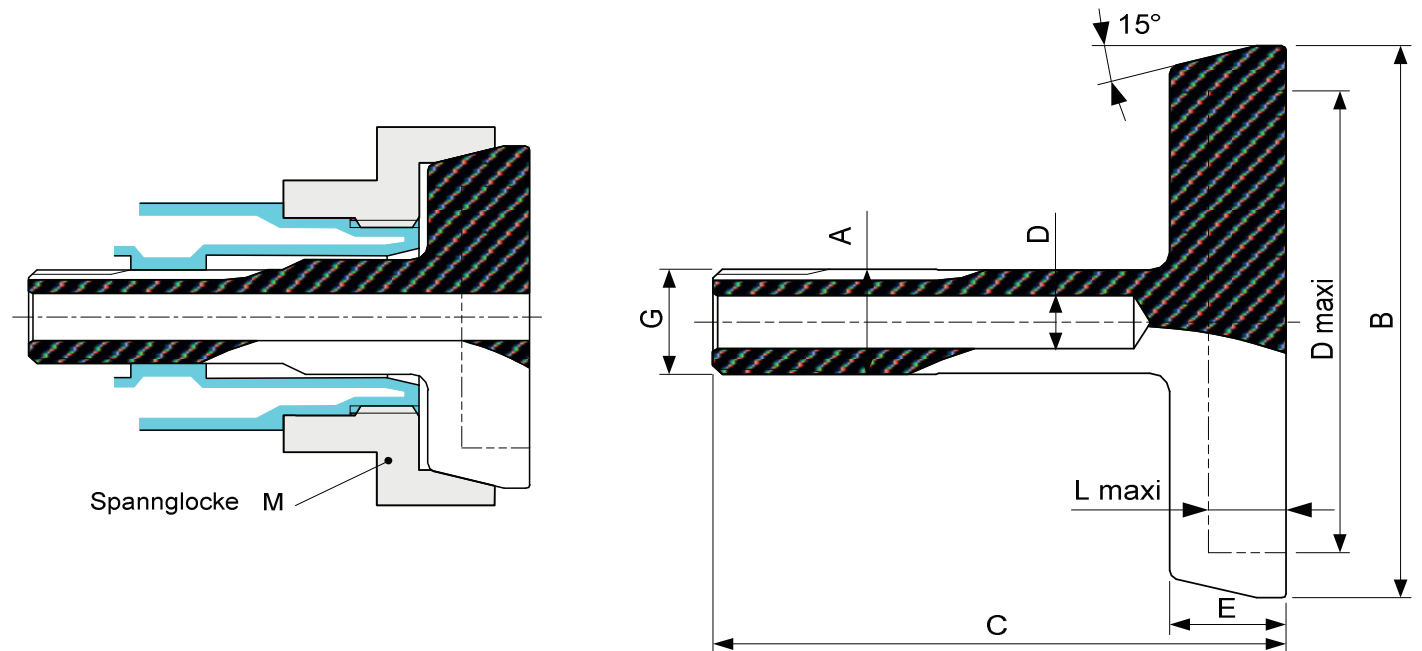
Typ	Bestell-Nr.	A	B	C	D	D maxi	E	G	L maxi	M
W12 80-2	82-51006	12	33 Gr. 1	59	6	22	12	$\varnothing 11.75 \times 1.25 \curvearrowright 45^\circ/5^\circ$	8	70-25221
	82-51007		49 Gr. 2			38				70-25226
	82-51008		65 Gr. 3			54				70-25231
	82-51009		81 Gr. 4			70				70-25236



Typ	Bestell-Nr.	A	B	C	D	D maxi	E	G	L maxi	Fig	M
W20 80-4	82-51000	20	36 Gr. 1	90	10	24	24.5	$\varnothing 19.7 \times 1.666 \curvearrowright 45^\circ/5^\circ$	13	1	102-20221
	82-51001		56 Gr. 2			40					102-20226
	82-51002		77 Gr. 3			62					102-20231
	82-51003		98 Gr. 4	96		82	20		2	102-20236	
	82-51004		120 Gr. 5			104				102-20241	
	82-51005		140 Gr. 6			124				102-20246	

Vorgearbeitete Glockenzangen

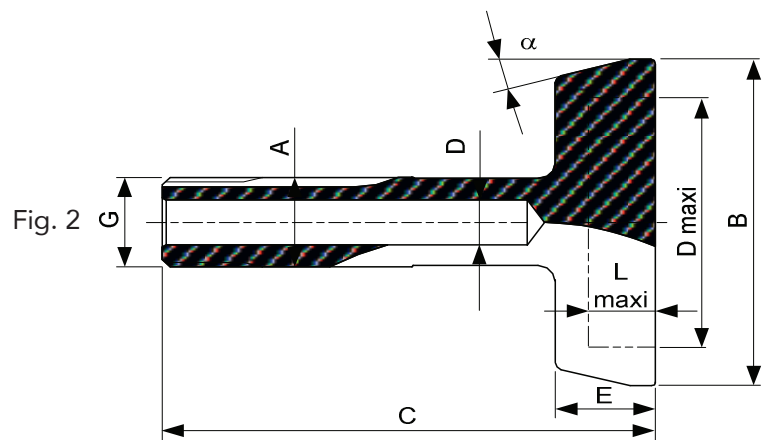
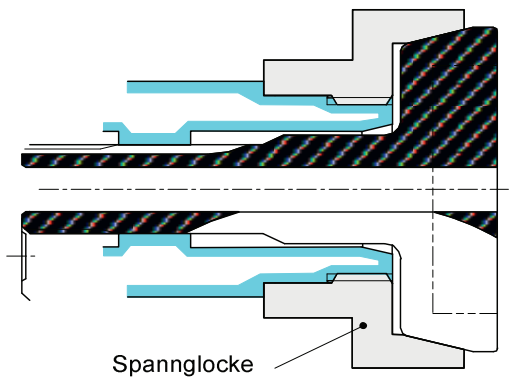
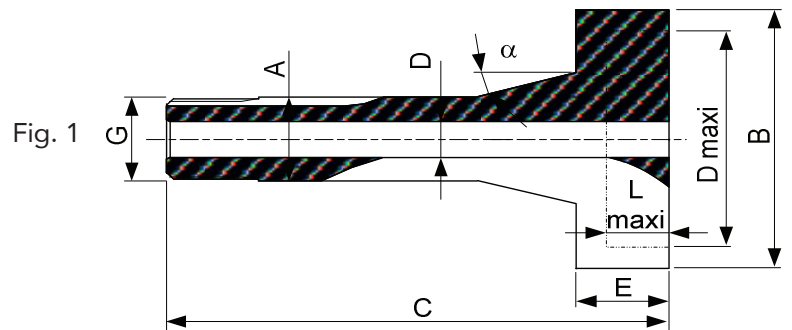
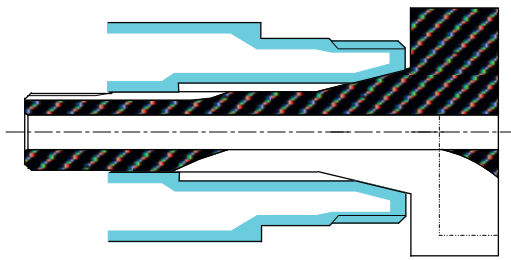
W25



Typ	Bestell-Nr.	A	B	C	D	D maxi	E	G	L maxi	M
W25 80-5	82-51011	25	56 Gr. 1	120	10.5	40	24.5	$\varnothing 24.7 \times 1.693 \text{ } \curvearrowright 45^\circ/5^\circ$	20	102-25221
	82-51012		88 Gr. 2			72				102-25226
	82-51013		120 Gr. 3			104				102-25231
	82-51014		150 Gr. 4	122.5		132	27		22	102-25236

Vorgearbeitete Glockenzangen

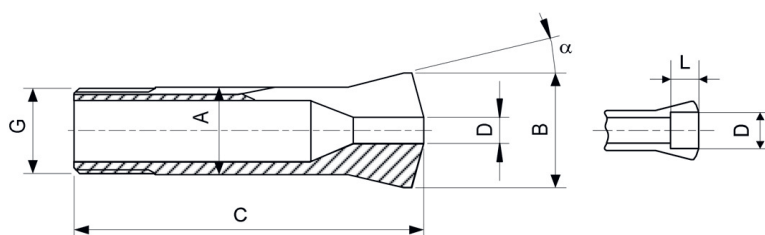
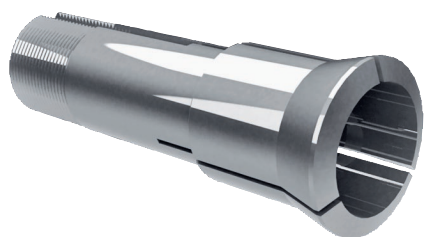
B



Typ	Bestell-Nr.	A	B	C	D	D maxi	E	G	L maxi	α	Fig.
B8 72-137	82-11004	8	25	42.6	4	20	8	$\varnothing 6.82 \times 0.625 \text{ } \nabla 55^\circ$	5	20°	1
B32 72-65	82-11000	32	70 Gr. 1	143	16	44	40	$\varnothing 29.7 \times 1.693 \text{ } \nabla 45^\circ/5^\circ$	35	15°	2
	82-11001		112 Gr. 2			86					
	82-11002		152 Gr. 3			126					
	82-11003		192 Gr. 4			166					

Zugspannzangen

Typ W20/W25/W31.75/B32/B45



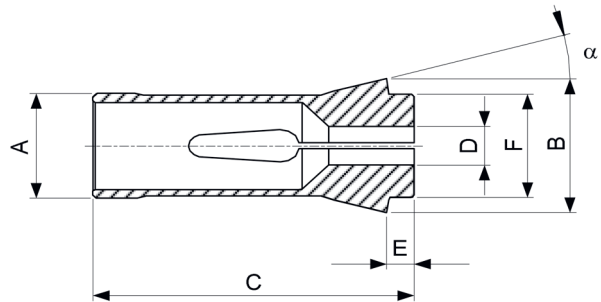
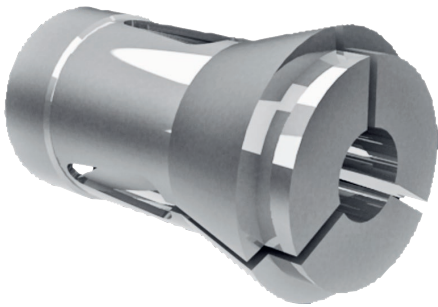
Typ/A	D	von	bis	steigend (mm)	L	G	B	C	Winkel
W 20/ø20 349E	Rund	0.3	0.4	0.1	Durchgehend	ø 19.7 × 15G/11	26.3	73	15°
		0.5	0.9						
		1.0	1.4						
		1.5	2.9						
		3.0	14.5						
	4-kant	4	10	1	28				
		11	14		Durchgehend				
		4	12		7.5				
6-kant	4	12	1	Durchgehend					
	12	16		7.5					
W 25/ø25 364E	Rund	0.5	0.9	0.1	Durchgehend	ø 24.7 × 15G/11	33.7	97.6	15°
		1	1.4						
		1.5	2.5						
		3.0	19.05						
		19.06	21						
	4-kant	4	13	1	12.5				
		14	16		Durchgehend				
		4	16		12.5				
	6-kant	4	16	1	Durchgehend				
		17	20		12.5				
W 31.75 5C 385E	Rund	1.5	25.19	0.5	Durchgehend	ø 31.4 × 1.27	37.4	87	10° 3'
		25.2	27.99		40				
		28.00	28.99		10				
		29.00	29.99		7				
		30.00	31.00		4				
B 32/ø32	Rund	1.5	2.5	0.1	Durchgehend	ø 29.7 × 15G/11	40	106	15°
		3	24						
		24.01	28						
		28.01	30						
		30.01	32						
	4-kant	4	17	1.0	Durchgehend				
		6-kant	4		20				
B 45/ø45	Rund	3	36	1	Durchgehend	ø 42, M42 × 1.5	53	115	15°
		37	40.99		53				
		41	41.99		14				
		42	42.99		12				
		43	43.99		10				
		44	45.00		8				

Bestellnummern - Beispiel:
B32/12 – für Rund ø 12 mm
B32/c12 – für 4-kant 12 mm
B32/s12 – für 6-kant 12 mm

«Weitere Grössen und
Abmessungen auf Anfrage»

Druckspannzangen

Typ F35/F38/F48/F66



Typ	DIN	D	von	bis	steigend (mm)	A	B	C	E	F	Winkel
F 35/163E	6343	Rund	2.0	2.5	0.5	35	48	80	8	38	15°
			3.0	30							
		4-kant	5.0	20	1.0						
		6-kant	4.0	24							

Typ	DIN	D	von	bis	steigend (mm)	A	B	C	E	F	Winkel
F 38/164E	6343	Rund	2.0	2.5	0.5	38.08	49	107.5	8	38	15°
			3.0	32							
		4-kant	4.0	22	1.0						
		6-kant		27							

Typ	DIN	D	von	bis	steigend (mm)	A	B	C	E	F	Winkel
F 48/173E	6343	Rund	1.0	42	0.5	48	60	94	9	50	15°
		4-kant	4.0	30	1.0						
		6-kant	6.0	36							

Typ	DIN	D	von	bis	steigend (mm)	A	B	C	E	F	Winkel
F 66/185E	6343	Rund	4.0	60	1.0	66	84	110	9	73	15°
		4-kant	7.0	40							
		6-kant	10	51							

«Weitere Größen und
Abmessungen auf Anfrage»

Bestellnummern - Beispiel: F48/12 – für Rund ø 12 mm
F48/c12 – für 4-kant 12 mm
F48/s12 – für 6-kant 12 mm

Stoppbarr-Spindelanschlag (Rivelica)



Der Anschlag kann leicht in jeder Spindel der jeweiligen Grösse eingesetzt werden.
Robuste Ausführung.

Mit abnehmbarem Blockierschlüssel

Spindel-ø	19–24	24–33	32–41	41–52	51–62	62–82	73–93	93–117	117–146	124–146
Bestell-Nr.	181924	232433	283241	384152	485162	586282	707393	8393117	108117146	108124146

Spannzangenanschlag

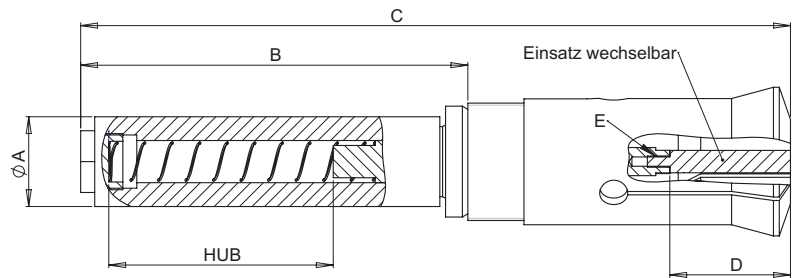


Der Anschlag kann leicht in jeder Spannzange desselben Typs angepasst werden. Robuste Ausführung, ohne leicht zerbrechliche Sprezhülse.
Anschlagstift auswechselbar.

Typ	W12	W20	W25	B32	F35	F38	F48	F66
Bereich (mm)	8 - 9	13.5–15.35	16.5–19.95	23–25	27.6–31	30–34	39.8–45	59–63

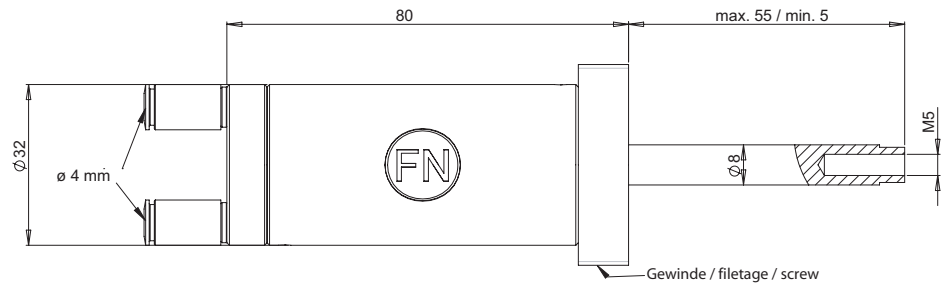
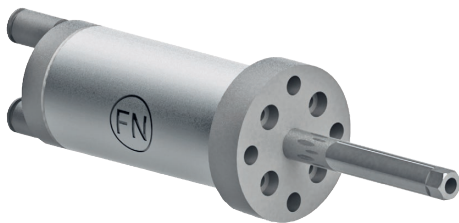
FN-Ausstosser

pneumatisch/federnd

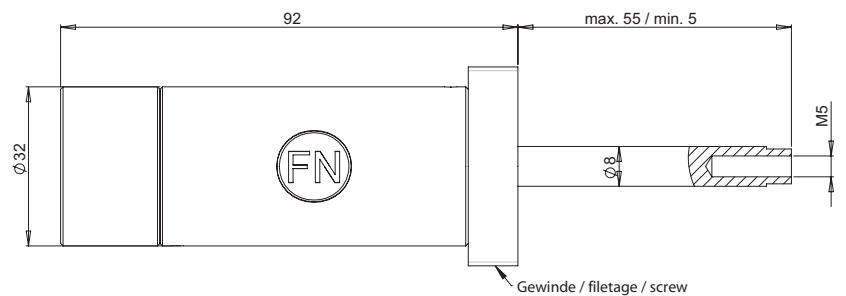


Model	A	B	C	D	E	HUB
B32	24	134	235	30	M4	65
B45	32	138	253	43		80

«Weitere Größen und Abmessungen auf Anfrage»



Model	Gewinde	HUB
Gr. 32	M40 × 1.5	50
Gr. 42	M48 × 1.5	
Gr. 52	M60 × 1.5	
Gr. 65	M72 × 1.5	
Gr. 80	M110 × 2	



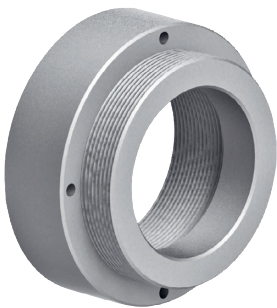
Model	Gewinde	HUB
Gr. 32	M40 × 1.5	50
Gr. 42	M48 × 1.5	
Gr. 52	M60 × 1.5	
Gr. 65	M72 × 1.5	
Gr. 80	M110 × 2	

Montageschlüssel für Zugspannzangen



Grösse	W20	W25/B 32/5C	B 45
Bestell-Nr.	Z001529	Z001188	Z001339

Zugrohradapter



Info:

Für den passenden Zugrohradapter bitten wir Sie das Datenblatt für Zentrieraufnahmen auf Seite 98 oder das Datenblatt für ASA DIN 55026 Aufnahme auf Seite 99 auszufüllen.

Bestell-Nr.	Zugrohradapter
-------------	----------------




Stahlspannzangen für Spannzangenfutter

Typ FNH-K/AZ/KA/KAS
(System Hainbuch)



	verlängerte Version „B“	kurze Version	weich ausdrehbare Version „EM“
Verwendung	grössere Kraftübertragung überwiegend für die Hauptspindel	für die Feinbearbeitung überwiegend auf der Gegenspindel	zur eigenen Formgebung der Bohrung
Spannkopfgrösse	32/42/52/65/80	32/42/52/65/80	32/42/52/65/80
Spannbereich in mm	4,0 bis max. Spannkopf	4,0 bis max. Spannkopf	5,0 bis max. Spannkopf
Spannflächen	Glatt = Lisse Gerillt = Rainurée Längs- u. Quengerillt = Striée	Glatt = Lisse Gerillt = Rainurée Längs- u. Quengerillt = Striée	weich ausdrehbar
Härte der Spannflächen	ca. 58–62 HRC	ca. 58–62 HRC	ca. 38–40 HRC
Standard Profilbohrung	rund sechskant vierkant	rund sechskant vierkant	rund
Sonder- Spannfläche	fein verzahnt = pdd (pointes diamantes) grob verzahnt = pdg (pointes diamantes grosses) mit Hartmetalleinsatz = ci (carbur insert)	fein verzahnt = pdd (pointes diamantes) grob verzahnt = pdg (pointes diamantes grosses) mit Hartmetalleinsatz = ci (carbur insert)	-

Version der Spannfläche

Standardausführung	Sonderausführung
glatte Ausführung „L“ = lisse Formschlüssiges Spannen, gänzlich ohne Mackenbildung Anwendung: endbearbeitete Oberfläche	fein verzahnte Ausführung „PDF“ = pointes diamantes fine Sehr kräftiges, formschlüssiges Spannen, mit Mackenbildung Anwendung: nicht endbearbeitete, rutschige Oberfläche
	
gerillte Ausführung „R“ = rainurée Kräftiges, formschlüssiges Spannen, mit Mackenbildung Anwendung: nicht endbearbeitete Oberfläche (Rohmaterial)	grob verzahnte Ausführung „PDG“ = pointes diamantes grosses Maximal kräftiges, formschlüssiges Spannen, Mackenbildung Anwendung: verzünderte, gewalzte Oberfläche (Rohmaterial)
	
längs- und quengerillte Ausführung „S“ = striée Noch kräftigeres, formschlüssiges Spannen, mit Mackenbildung Anwendung: nicht endbearbeitete Oberfläche (Rohmaterial)	mit Hartmetalleinsatz „CI“ = carbur insert mit Hartmetall beschichtet „HM“, grippbeschichtet „GP“ Formschlüssiges Spannen, gänzlich ohne Mackenbildung Anwendung: sehr hartes, endbearbeitetes Material
	

Spannköpfe ohne Vorbau













Grösse	Länge	Art	Schritt in mm	Profil	Spannfläche	Spanndurchmesser	Referenz Bestell-Nr.		
32	44	kurze Version	1	●	glatt	3.0–32.0	32RDL 03 - 32		
					quergerillt	8.0–32.0	32RDR 08 - 32		
					längs- und quergerillt	11.0–32.0	32RDS 11 - 32		
				⬡	glatt	7.0–27.0	32RHL 07 - 27		
					quergerillt	8.0–27.0	32RHR 08 - 27		
					glatt	7.0–22.0	32RCL 08 - 22		
			0.5	●	glatt	3.0–42.0	42RDL 03 - 42		
					quergerillt	8.0–42.0	42RDR 08 - 42		
					längs- und quergerillt	11.0–42.0	42RDS 11 - 42		
1	⬡			glatt	7.0–38.0	42RHL 07 - 38			
				quergerillt	8.0–38.0	42RHR 08 - 38			
				glatt	7.0–28.0	42RCL 07 - 28			
52	46		0.5	●	glatt	3.0–52.0	52RDL 03 - 52		
						1	⬡	7.0–45.0	52RHL 07 - 45
								■	7.0–36.0
			0.5	●					glatt
						quergerillt	8.0–65.0		65RDR 08 - 65
						längs- und quergerillt	11.0–65.0	65RDS 11 - 65	
65	53	1	⬡	glatt	7.0–56.0	65RHL 07 - 56			
				quergerillt	8.0–56.0	65RHR 08 - 56			
				glatt	7.0–46.0	65RCL 07 - 46			
		1	■	glatt	7.0–46.0	65RCL 07 - 46			
				quergerillt	8.0–46.0	65RCR 08 - 46			
				80	53	1	●	glatt	5.0–80.0
⬡	glatt	7.0–68.0	80RHL 07 - 68						
	■	glatt	7.0–56.0					80RCL 07 - 56	

Synchro-SZ / Segmentspannkopf







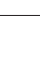

für INDEX 36/42/52/60 ABC

Grösse	Länge	Kopfdurchmesser	Schritt in mm	Profil	Spannfläche	Spanndurchmesser	Referenz Bestell-Nr.
42l	39	59.6	0.5	●	glatt	4.0–42.0	42IRDL 04 - 42
			1	⬡		7.0–36.0	42IRHL 07 - 36
				■		7.0–29.0	42IRCL 07 - 29

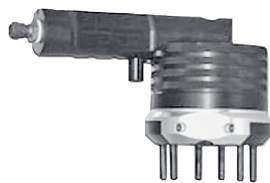
Spannköpfe mit Vorbau

Grösse	Länge	Art	Schritt in mm	Profil	Spannfläche	Spanndurchmesser	Referenz Bestell-Nr.
42	47	lange Version	0.5		glatt	3.0–7.5	42VRDL 03 - 07
					quergerillt	8.0–10.5	42VRDR 08 - 10
					längs- und quergerillt	11.0–42.0	42VRDS 11 - 42
			1		glatt	7.0–38.0	42VRHL 07 - 38
					quergerillt	8.0–38.0	42VRHR 08 - 38
						glatt	7.0–28.0
quergerillt	8.0–28.0	42VRCR 08 - 28					
52	46	kurze Version	0.5		glatt	3.0–52.0	52RDL 03 - 52
					quergerillt	8.0–52.0	52RDR 08 - 52
					längs- und quergerillt	11.0–52.0	52RDS 11 - 52
			1		glatt	7.0–45.0	52RHL 07 - 45
					quergerillt	8.0–45.0	52RHR 08 - 45
						glatt	7.0–36.0
quergerillt	8.0–36.0	52RCR 08 - 36					
65	58	lange Version	0.5		glatt	4.0–7.5	65VRDL 04 - 07
					quergerillt	8.0–10.5	65VRDR 08 - 10
					längs- und quergerillt	11.0–65.0	65VRDS 11 - 65
			1		glatt	7.0–56.0	65VRHL 07 - 56
					quergerillt	8.0–56.0	65VRHR 08 - 56
						glatt	7.0–46.0
quergerillt	8.0–46.0	65VRCR 08 - 46					
80	53	kurze Version	1		glatt	5.0–80.0	80RDL 05 - 80
					quergerillt	8.0–80.0	80RDR 08 - 80
					längs- und quergerillt	11.0–80.0	80RDS 11 - 80
					glatt	7.0–68.0	80RHL 07 - 68
					quergerillt	8.0–68.0	80RHR 08 - 68
						glatt	7.0–56.0
quergerillt	8.0–56.0	80RCR 08 - 56					

Spannköpfe weich ausdrehbar

Grösse	Länge	Art	Profil	Spannfläche	Spanndurchmesser	Referenz Bestell-Nr.	
32	44	Stirnfläche und Bohrung weich		glatt	5.0	32RDW 5	
					10.0	32RDW 10	
					20.0	32RDW 20	
42	42					5.0	42RDW 5
						15.0	42RDW 15
						30.0	42RDW 30
52	46					5.0	52RDW 5
						15.0	52RDW15
						30.0	52RDW 30
65	53					5.0	65RDW 5
						10.0	65RDW 10
						20.0	65RDW 20
		40.0		65RDW 40			
80	53			8.0	80RDW 8		
				20.0	80RDW 20		
				40.0	80RDW 40		
					60.0	80RDW 60	

Manuelle / pneumatische Wechselvorrichtung für Spannköpfe



Grösse	Gr. 32	Gr. 42	Gr. 52	Gr. 65	Gr. 80
Bestell-Nr. (manuell)	WE32M	WE42M	WE52M	WE65M	WE80M
Bestell-Nr. (pneum.)	auf Anfrage	192151	auf Anfrage	192153	auf Anfrage

Ausdrehringe

Grösse	Bild	Referenz Bestell-Nr.
32		BT32
42		BT42
52		BT52
65		BT65
80		BT80

Aufpreis für Sonderleistungen

Aufpreise für	Beschreibung
glatte Version mit Vorbau Spannbohrung grösser 7.9 mm	SK42 und SK65 verlängerte Version grösser 7.9 mm
Bohrung kleiner 3.0 mm	Bohrung beginnend ab 3,0 mm und kleiner (bei SK65 ab 4,0 mm und SK80 ab 5,0 mm)
Zwischenmasse	beginnend bei 3,0 mm bis 79,9 mm
Verzahnung Fein	beginnend bei 10,0 mm bis 42,0 mm
	beginnend bei 43,0 mm bis 65,0 mm
	beginnend bei 66,0 mm bis 80,0 mm
Verzahnung Grob	beginnend bei 20,0 mm bis 65,0 mm
	beginnend bei 66,0 mm bis 80,0 mm
Hartmetall Beschichtung Schichtdicke wählbar, 0.002–0.004 (82 HRC)	beginnend bei 4,0 mm bis 20,0 mm
	beginnend bei 20,1 mm bis 42,0 mm
	beginnend bei 42,1 mm bis 65,0 mm
	beginnend bei 65,1 mm bis 80,0 mm
Gripp-Hartmetall Beschichtung Schichtdicke wählbar 0.02–0.04 (82 HRC)	beginnend bei 4,0 mm bis 20,0 mm
	beginnend bei 20,1 mm bis 42,0 mm
	beginnend bei 42,1 mm bis 65,0 mm
	beginnend bei 65,1 mm bis 80,0 mm
Hartmetall Inlay Hartmetall-Einsatz abhängig vom \varnothing mehrere mm dick	beginnend bei 10,0 mm bis 32,0 mm
	beginnend bei 32,1 mm bis 45,0 mm
	beginnend bei 45,1 mm bis 65,0 mm
	beginnend bei 65,1 mm bis 79,9 mm
Ultra Präzise Version nur runde Ausführung	Rundlaufgenauigkeitsverbesserung in Abhängigkeit vom Durchmesser
Profile	Fertigung nach Kundenwunsch und Kundenplan