

Planspiralfutter

manuell

Planspiral-Präzisions 3-Backenfutter
in Guss oder Stahl



S. 8

Kranzspannfutter 3-Backen
und 6-Backen
in Stahl



S. 22–23

Planspiral-Präzisions 4-Backenfutter
in Guss oder Stahl



S. 10

Spannbereiche für 2-/3-/4-Backenfutter
in Guss und Stahl

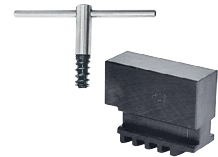
S. 24

Planspiral-Hochpräzisions 3-Backenfutter
FN-Tru in Guss



S. 12

Ersatzteile Planspiral-Drehfutter



S. 25

Planspiral-Präzisions 2-Backenfutter
in Guss



S. 13

Backenabmessungen

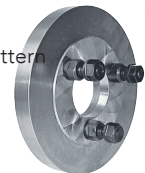
S. 26

Planspiral-Präzisions 6-Backenfutter
6-Backenfutter mit Feineinstellung
in Guss oder Stahl



S. 14–15

Flansche
nach DIN 55029 – Camlock
nach DIN 55027/55022 – Stehbolzen/Bundmutter
nach DIN 55026 – ASA (A + B)



S. 28–30

Planspiral-Präzisions 4-Backenfutter
und System Westcott



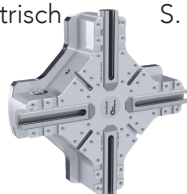
S. 16

Gewindeflansche
in Guss
Zubehör Flansche



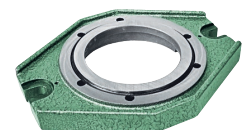
S. 31

4-Backen Handspannfutter 2 + 2 zentrisch
Typ Centco4-MLW



S. 17–19

Grundplatten zu Planspiralfutter



S. 32

Planscheiben
in Guss oder Stahl



S. 20

Betriebssichere Schmierung
von Spannfuttern mit K05-Spezialfett,
für Wartung und Schmierung



S. 33

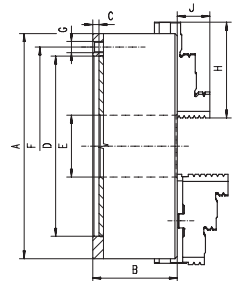
Planspiral-Präzisions 3-Backenfutter

in Guss oder Stahl



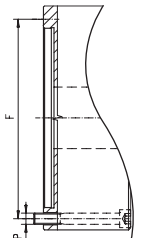
Die Spannbacken werden mit Hilfe von Kegelrädern (Ritzeln) und der Planspirale im Spannbereich zentrisch und stufenlos geöffnet oder geschlossen. Futterkörper aus Guss oder Stahl mit Zentralschmierung. Planspirale und Spannbacken sind im Einsatz gehärtet. Flanken der Spirale und Gewindeflanken der Spannbacken beidseitig geschliffen.

Zubehör: 1 Satz harte Dreh- und Bohrbacken
1 Spanschlüssel
1 Satz Befestigungsschrauben

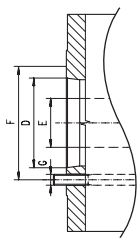


- Guss
- Stahl

«Weitere Grössen und Abmessungen auf Anfrage»

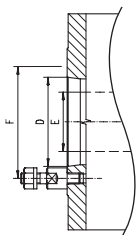


Mit Aufnahme DIN 55026 / 55021, Befestigung von vorne



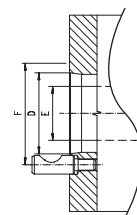
Futtergrösse \varnothing	160			200			250			
Kegelgrösse	5			6	8	5	6	8		
D	82.575			106.39	139.735	82.575	106.39	139.735		
E	42	55			76					
F	104.8			133.6	171.4	104.8	133.4	171.4		
G	M10			M12	M16	M10	M12	M16		
Bestell-Nr.	Guss			100-505	100-605	100-606	100-608	100-705	100-706	100-708
	Stahl			101-505	101-605	101-606	-	101-705	101-706	101-708

Mit Aufnahme DIN 55027 / 55022, Stehbolzen und Bundmuttern



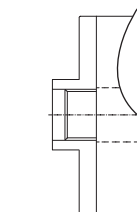
Futtergrösse \varnothing	125			160			200					
Kegelgrösse	3	4	5	6	3	4	5	6				
D	53.97	63.525	82.575	106.39	53.97	63.525	82.575	106.39				
E	32			42	50	55						
F	75	85	104.8	133.4	75	85	104.8	133.4				
Bestell-Nr.	Guss			100-413	100-414	100-514	100-515	100-516	100-613	100-614	100-615	100-616
	Stahl			101-413	101-414	101-514	101-515	-	-	-	101-615	101-616

Mit Aufnahme DIN 55029, Camlockbolzen



Futtergrösse \varnothing	125				160				200					
Kegelgrösse	3	4	3	4	5	6	3	4	5	6				
D	53.97	63.525	53.97	63.525	82.575	106.39	53.97	63.525	82.575	106.39				
E	32				42				50	55				
F	70.7	82.55	70.7	82.55	104.8	133.4	70.7	82.55	104.8	133.4				
Bestell-Nr.	Guss				100-423	100-424	100-523	100-524	100-525	100-526	100-623	100-624	100-625	100-626
	Stahl				101-423	101-424	101-523	101-524	101-525	-	-	101-624	101-625	101-626

Mit Gewindeaufnahme Typ W, inklusive Sicherungsring



Futtergrösse \varnothing	80			100					
Aufnahme	W 12	W 20	W 25	W 12	W 20	W 25			
P	2		3	2		3			
Bestell-Nr.	Guss			100-112	100-120	100-125	100-212	100-220	100-225
	Stahl			101-112	101-120	101-125	101-212	101-220	101-225

Mit zylindrischer Zentrieraufnahme DIN 6350

A \varnothing	80	100	110	125	160	200	250	315	400	500	630	800
B												
Guss	44	50	50	56	64.5	75	85	94	105	120	135	159
Stahl				59.5	68	78	89	96.2	108	119	129	
C	3		4				5				7	20
D (H7)	56	70	80	95	125	160	200	260	330	420	545	450
E												
Guss	16	20	27	32	42	55	76	103	136	190	252	320
Stahl				35	42	55	76	103	136	190	252	
F	67	83	95	108	140	176	224	286	362	458	586	368.3
G	3× M6	3× M8			6× M10		6× M12	6× M16				
H	32	42		51	70	85	105	125	145	180	225	
J	13	17		20	32	29	34	43	55	60	80	70
Gewicht (kg)	1.6	2.8	3.4	4.8	8.5	16	26	43	80	125	220	382
Anzugsmoment Nm	35	50		75	120	160	180	200	280	360	460	500
Spannkraft daN	1000	1700		2400	3100	3700	4600	5500	6500	7200	8000	9000
Drehzahl (U/min)												
Guss	5000	4500	4500	4000	3600	3000	2500	2000	1600	1000	800	600
Stahl	7000	6300	–	5500	4600	4000	3500	2800	2000	1300	1000	–
Bestell-Nr.												
Guss	100-100	100-200	100-300	100-400	100-500	100-600	100-700	100-800	100-900	100-050	100-030	100-040
Stahl	101-100	101-200	–	101-400	101-500	101-600	101-700	101-800	101-900	101-050	101-030	–

DIN 6350 mit Befestigungsbohrungen von vorne

Futtergrösse \varnothing	125		160		200		250		315	
F	108		140		176		224		286	
P	3 × für M8		3 × für M10		3 × für M10		3 × für M12		3 × für M16	
Bestell-Nr.										
Guss	100-440		100-540		100-640		100-740		100-840	
Stahl	101-440		101-540		101-640		101-740		101-840	

315		400			500			630		
6	8	6	8	11	8	11	8	11	15	
106.39	139.735	106.39	139.735	196.885	139.735	196.885	139.735	196.885	285.795	
102		135			190		135		190	252
133.4	171.4	133.6	171.4	235	171.4	235	171.4	235	330.2	
M12	M16	M12	M16	M20	M16	M20	M16	M20	M24	
100-806	100-808	100-906	100-908	100-901	100-008	100-031	100-037	100-036	100-035	
101-806	101-808	–	101-908	101-901						

250		315		400			500		630			
6	8	6	8	6	11	8	11	8	11	15		
106.39	139.735	106.39	139.735	106.39	139.735	196.885	139.735	196.885	139.735	196.885	285.795	
76		102			135		190		135		190	252
133.4	171.4	133.4	171.4	133.4	171.4	235	171.4	235	171.4	235	330.2	
100-716	100-718	100-816	100-818	100-916	100-918	100-911	100-058	100-051	100-138	100-131	100-135	
101-716	101-718	101-816	101-818	–	101-918	101-911	101-058	101-059	101-037	101-036	101-035	

250			315			400			500		630		
5	6	8	6	8	11	6	8	11	8	11	8	11	15
82.575	106.39	139.735	106.39	139.735	196.885	106.39	139.735	196.885	139.735	196.885	139.735	196.885	285.795
76		102			135		190		135		190		252
104.8	133.4	171.4	133.4	171.4	235	133.4	171.4	235	171.4	235	171.4	235	330.2
100-725	100-726	100-728	100-826	100-828	–	100-926	100-928	100-921	100-258	100-021	–	100-231	100-235
–	101-726	101-728	101-826	101-828	101-821	–	101-928	101-921	101-028	101-021	101-038	101-031	101-032

110				125				160					
W 12		W 20		W 25		W 20		W 25		W 20		W 25	
2						3							
100-312		100-320		100-325		100-420		100-425		100-520		100-535	
–						101-420		101-425		101-520		101-535	

Planspiral-Präzisions 4-Backenfutter

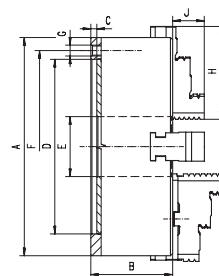
in Guss oder Stahl



Guss

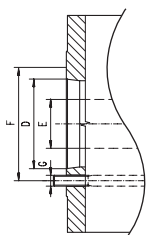
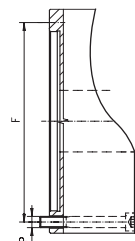
Stahl

Die Spannbacken werden mit Hilfe von Kegelrädern (Ritzeln) und der Planspirale im Spannbereich zentrisch und stufenlos geöffnet oder geschlossen. Futterkörper aus Guss/Stahl mit Zentralschmierung. Planspirale und Spannbacken sind im Einsatz gehärtet. Flanken der Spirale und Gewindeflanken der Spannbacken beidseitig geschliffen. Die 4-Backenfutter werden mit Zwischenflansch gefertigt, ausgenommen DIN 6350 und $\varnothing 630$ mm. Direktaufnahmen können auf speziellen Wunsch gefertigt werden, die Produktion benötigt jedoch länger.



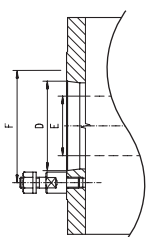
Zubehör: 1 Satz Dreh- und Bohrbacken
1 Spannschlüssel
1 Satz Befestigungsschrauben

«Weitere Grössen und Abmessungen auf Anfrage»



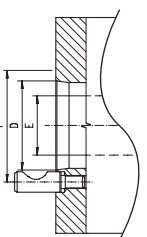
Mit Aufnahme DIN 55026/55021, Befestigung von vorne

Futtergrösse \varnothing	200			250		
Kegelgrösse	4	5	6	5	6	8
D	63.525	82.575	106.39	82.575	106.39	139.735
E	55			76		
F	82.55	104.8	133.4	104.8	133.4	171.4
G	M10		M12	M10	M12	M16
Bestell-Nr.						
Guss	102-604	102-605	102-606	102-705	102-706	102-708
Stahl	103-604	103-605	103-606	103-705	103-706	103-708



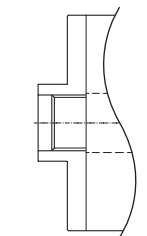
Mit Aufnahme DIN 55027/55022, Stehbolzen und Bundmuttern

Futtergrösse \varnothing	125		160				200			
Kegelgrösse	3	4	3	4	5	6	3	4	5	6
D	53.97	63.525	53.97	63.525	82.575	106.39	53.97	63.525	82.575	106.39
E	32		42				50		55	
F	75	85	75	85	104.8	133.4	75	85	104.8	133.4
Bestell-Nr.										
Guss	102-413	102-414	102-513	102-514	102-515	102-516	102-613	102-614	102-615	102-616
Stahl	103-413	103-414	-	103-514	103-515	-		103-615		103-616



Mit Aufnahme DIN 55029, Camlockbolzen

Futtergrösse \varnothing	125		160				200				
Kegelgrösse	3	4	3	4	5	6	3	4	5	6	8
D	53.97	63.525	53.97	63.525	82.575	106.39	53.97	63.525	82.575	106.39	139.735
E	32		42				50		55		
F	70.7	82.55	70.7	82.55	104.8	133.4	70.7	82.55	104.8	133.4	171.4
Bestell-Nr.											
Guss	102-423	102-424	102-523	102-524	102-525	102-526	102-623	102-624	102-625	102-626	102-628
Stahl	103-423	103-424	-	103-524	103-525	-		103-624	103-625	103-626	103-628



Mit Gewindeaufnahme Typ W, inklusive Sicherungsring

Futtergrösse \varnothing	100			110		
Aufnahme	W 12	W 20	W 25	W 12	W 20	W 25
P	2		3		2	
Bestell-Nr.						
Guss				102-312	102-320	102-325
Stahl	103-212	103-220	103-225	-		

Mit zylindrischer Zentrieraufnahme DIN 6350

A ø	100	110	125	160	200	250	315	400	500	630	800
B											
Guss	50		56	64.5	75	85	94	105	120	135	159
Stahl	50		59.5	68	–	89	96.2	108	119	129	–
C	3	4				5				7	20
D (H7)	70	80	95	125	160	200	260	330	420	545	450
E											
Guss	–	27	32	42	55	76	103	136	190	252	320
Stahl	20	–									–
F	83	95	108	140	176	224	286	362	458	586	368.3
G	3× M8			6× M10		6× M12	6× M16				–
H	42	51		70	85	105	125	145	180	225	
J	17	20		32	29	34	43	55	60	80	70
Gewicht (kg)	2.8	3.4	4.8	8.5	16	26	43	80	125	220	382
Anzugsmoment Nm	50		75	120	160	180	200	280	360	460	500
Spannkraft daN	1700		2400	3700		4600	5500	6500	7200	8000	9000
Drehzahl (U/min)											
Guss	–	4500	4000	3600	3000	2500	2000	1600	1000	800	600
Stahl	6300	–	5500	4600	4000	3500	2800	2000	1300	1000	–
Bestell-Nr. Guss	–	102-300	102-400	102-500	102-600	102-700	102-800	102-900	102-050	102-030	102-040
Bestell-Nr. Stahl	103-200	–	103-400	103-500	103-600	103-700	103-800	103-900	103-050	103-030	–

DIN 6350 mit Befestigungsbohrungen von vorne

Futtergrösse ø	160	200	250	315
F	140	176	224	286
P	3 × für M10		3 × für M12	3 × für M16
Bestell-Nr. Guss	102-540	102-640	102-740	102-840
Bestell-Nr. Stahl	103-540	103-640	103-740	103-840

315		400			500	
6	8	6	8	11	8	11
106.39	139.735	106.39	139.735	196.885	139.735	196.885
102		135			190	
133.4	171.4	133.4	171.4	235	171.4	235
M12	M16	M12	M16	M20	M16	M20
102-806	102-808	102-906	102-908	102-901	102-058	102-051
103-806	103-808	103-906	103-908	–		

250			315		400			500		630	
5	6	8	6	8	6	8	11	8	11	15	
82.575	106.39	139.735	106.39	139.735	106.39	139.735	196.885	139.735	196.885	285.795	
76		102			135			190		252	
104.8	133.4	171.4	133.4	171.4	133.4	171.4	235	171.4	235	330.2	
102-715	102-716	102-718	102-816	102-818	102-916	102-618	102-911	102-158	102-151		
–	103-716	103-718	103-816	103-818	–	103-918	103-911	103-058	103-059	103-036	103-035

250			315			400			500		630	
5	6	8	6	8	11	6	8	11	8	11	15	
82.575	106.39	139.735	106.39	139.735	196.885	106.39	139.735	196.885	139.735	196.885	285.795	
76		102			135			190		252		
104.8	133.4	171.4	133.4	171.4	235	133.4	171.4	235	171.4	235	330.2	
102-725	102-726	102-728	102-826	102-828	–	102-926	102-928	102-921	102-258	102-259	–	
–	103-726	103-726	103-826	103-828	103-821	–	103-928	103-921	103-028	103-021	103-031	103-032

125				160			
W 20		W 25		W 20		W 25	
3							
102-420		102-425		102-520		102-535	
103-420		103-425		103-520		103-535	

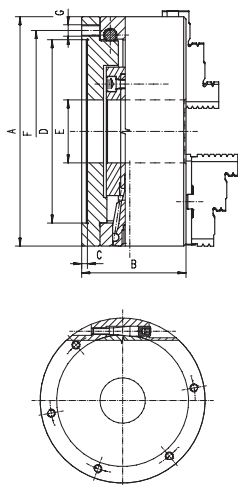
Planspiral-Hochpräzisions 3-Backenfutter

FN-Tru in Guss



Mit radialer Feineinstellung nach DIN 6350 zentrisch spannendes Hochpräzisionsfutter aus Guss. Mit drei Feineinstellschrauben radial für eine Einstellgenauigkeit innerhalb 0.005 mm, Wiederholgenauigkeit 0.015 mm. Die Einstellspindeln sind gehärtet sowie die Abstützflächen induktiv gehärtet.

Zubehör: 1 Satz harte Dreh- und Bohrbacken
1 Spanschlüssel, Feineinstellschlüssel
1 Satz Befestigungsschrauben



Mit zylindrischer Zentrieraufnahme DIN 6350

A \varnothing	80	100	125	160	200	250	315
B	59	69	70	80.5	91	103	120
C	3		4			5	
D (H7)	56	70	95	125	160	200	260
E	16	20	32	42	55	76	103
F	67	83	108	140	176	224	286
G	3x M6	3x M8		3x M10		3x M12	3x M16
Anzugsmoment Nm	35	50	75	120	160	180	200
Spannkraft daN	1000	1700	2400	3100	3700	4600	5500
Drehzahl	5000	4500	4000	3600	3000	2500	2000
Bestell-Nr.	104-100	104-200	104-400	104-500	104-600	104-700	104-800



Feineinstellschrauben

Futtergrösse \varnothing	80	100	125	160	200	250	315
Bestell-Nr.	104-110	104-210	104-410	104-510	104-610	104-710	104-810



Futterschlüssel

Futtergrösse \varnothing	80	100	125	160	200	250	315
Bestell-Nr.	104-120	104-220	104-420	104-520		104-720	

Planspiral-Präzisions 2-Backenfutter

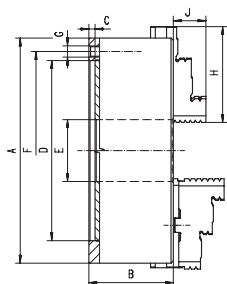
in Guss



Die Spannbacken werden mit Hilfe von Kegelrädern (Ritzeln) und der Planspirale im Spannbereich zentrisch und stufenlos geöffnet oder geschlossen. Futterkörper aus Guss mit Zentralschmierung. Planspirale und Spannbacken sind im Einsatz gehärtet. Flanken der Spirale und Gewindeflanken der Spannbacken beidseitig geschliffen.

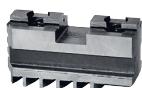
Zubehör: 1 Satz harte Grundbacken
1 Satz weiche Aufsatzbacken
1 Spannschlüssel
1 Satz Befestigungsschrauben

Mit zylindrischer Zentrieraufnahme DIN 6350



A \varnothing	160	200	250	315	400
B	64.5	75	85	94	104
C	4			5	
D (H7)	125	160	200	260	330
E	42	55	76	103	136
F	140	176	224	286	362
G	6 \times M10		6 \times M12	6 \times M16	
H	70	85	105	125	145
J	32	29	34	43	55
Anzugsmoment Nm	120	160	180	200	280
Spannkraft daN	2400	2900	3600	4400	4900
Drehzahl	3600	3000	2500	2000	1600
Bestell-Nr.	105-160	105-200	105-250	105-315	105-400

Ersatzbacken zu 2-Backenfutter



Grundbacken (gehärtet)

Futtergrösse \varnothing	160	200	250	315	400
Bestell-Nr.	105-553	105-653	105-753	105-853	105-953



Weiche Aufsatzbacken (härtbar)

Futtergrösse \varnothing	160	200	250	315	400
Bestell-Nr.	105-554	105-654	105-754	105-854	105-954

Planspiral-Präzisions 6-Backenfutter

in Guss oder Stahl

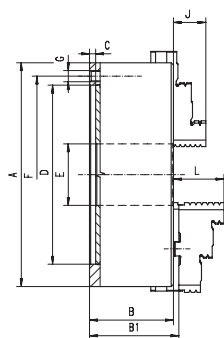


Die Spannbacken werden mit Hilfe von Kegelrädern (Ritzeln) und der Planspirale im Spannbereich zentrisch und stufenlos geöffnet oder geschlossen. Futterkörper aus Guss/Stahl mit Zentralschmierung. Planspirale und Spannbacken sind im Einsatz gehärtet. Flanken der Spirale und Gewindeflanken der Spannbacken beidseitig geschliffen.

Zubehör: 1 Satz harte Grundbacken
1 Satz umkehrbare Spannbacken
1 Spannschlüssel
1 Satz Befestigungsschrauben

Guss
Stahl

Mit zylindrischer Zentrieraufnahme DIN 6350



A \varnothing	200	250	315	400	500	630
B	75	85	94	105	120	135
B1	79.8	88.8	99.1	113.8	130.8	146.3
C	4	5				7
D (H7)	160	200	260	330	420	545
E	55	76	103	136	190	252
F	176	224	286	362	458	586
G	6× M10	6× M12	6× M16			
J	29	34	43	55	60	70
L	45	53	57	67	79	87
Gewicht (kg)	17.5	29	50	85	145	250
Anzugsmoment Nm	160	180	200	280	360	460
Max. Spann-kraft daN	3700	4600	5500	6500	7200	8000
Drehzahl						
Guss	2000	1500	1200	800	600	500
Stahl	2800	2400	1900	1400	900	700
Bestell-Nr.						
Guss	107-600	107-700	107-800	107-900	auf Anfrage	
Stahl	107-650	107-750	107-850	107-950	auf Anfrage	

Ersatzbacken zu 6-Backenfutter

Grundbacken (umkehrbar)

Futtergröße \varnothing	200	250	315	400	500	630
Bestell-Nr.	107-653	107-753	107-853	107-953	auf Anfrage	auf Anfrage

Weiche Aufsatzbacken (härtbar)

Futtergröße \varnothing	200	250	315	400	500	630
Bestell-Nr.	107-654	107-754	107-854	107-954	auf Anfrage	auf Anfrage

Monobloc-Backen (härtbar)

Futtergröße \varnothing	200	250	315	400	500	630
Bestell-Nr.	107-652	107-752	107-852	107-952	auf Anfrage	auf Anfrage

Harte Aufsatzbacken (umkehrbar)

Futtergröße \varnothing	200	250	315	400	500	630
Bestell-Nr.	107-659	107-759	107-859	107-959	auf Anfrage	auf Anfrage

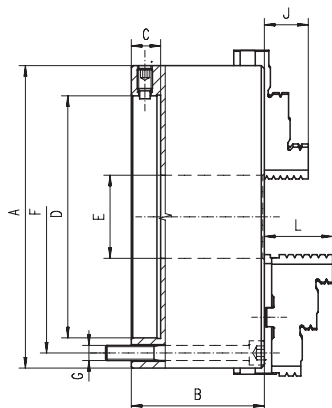
6-Backenfutter mit Feineinstellung

in Stahl



- Gehärtete und geschliffene Oberflächen aller relevanten Baugruppen
- Planspirale gewuchtet
- Spannwiederholgenauigkeit: 0,015 mm
- Feineinstellung über radiale Stellschrauben auf eine radiale Rundlaufgenauigkeit von nahezu 0
- Die Feineinstellung erfolgt über 4 radiale Stellschrauben (8 Schrauben bei Durchm. 400 mm, 500 mm und 630 mm)
- Rückseitig montiert (zylindrische Aufnahme)

Zubehör: 1 Satz harte Grundbacken
 1 Satz umkehrbare Spannbacken
 1 Spanschlüssel
 1 Satz Befestigungsschrauben



A \varnothing	125	160	200	250	315	400	500	630
B	71,5	68,6	78,0	89,0	96,2	123,0	144,0	150,0
C	15	18		20		22	30	30
D	50.000	86.000	110.000	145.000	180.000	299. 237	407.160	
E	35	42	60	76	103	136	190	252
F	108,0	140,0	176,0	224,0	286,0	171,5	235,0	330,2
G	3 × M8	3 × M10		3 × M12	3 × M16		3 × M20	
J	20	32	29	34	41	55	60	70
L	40	43	45	53	56	67	79	87
Gewicht (kg)	6,2	10,5	17,5	33,0	56,0	99,0	180,0	326,0
Artikel Nr.	107-410	107-510	107-610	107-710	107-810	107-910	107-310	107-010

Planspiral-Präzisions 4-Backenfutter

System Westcott

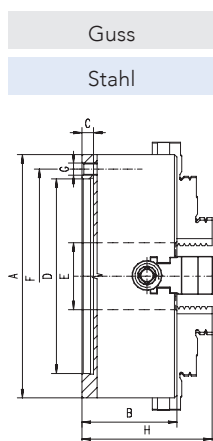


Mit einzelverstellbaren und zentrisch spannenden Backen, System Westcott (Stahl/Guss).

Ausführung:

Futterkörper aus Spezialguss. Planspirale und Spannbacken sind im Einsatz gehärtet. Flanken der Spirale und Gewindeflanken der Spannbacken beidseitig geschliffen. Ritzel und Verstellspindel gehärtet und geschliffen.

Zubehör: 1 Satz gehärtete Grundbacken
1 Satz umkehrbare Stufenbacken
1 Verstell Schlüssel, Befestigungsschrauben



Mit zylindrischer Zentrieraufnahme DIN 6350

Guss	125	160	200	250	315	400	500	630
Stahl	76	86	96	102	117	123	145	160
C	4		5.5	6		6.3	8	10
D (H7)	95	125	160	200	260	330	420	545
E	32	47	55	76	103	136	190	252
F	108	140	176	224	286	362	458	586
G	3x M8	3x M10		3x M12	3x M16			
H	100	118	127	135	158.5	182	206	232
Gewicht (kg)	6	10.8	18.5	31	54.5	88	150	245
Drehzahl								
Guss	2700	2500	2000	1800	1200	800	600	480
Stahl	4900	3800	2500	2000	1700	1300	800	660
Bestell-Nr.								
Guss	108-300	108-400	108-500	108-600	108-700	108-800	108-050	108-030
Stahl	109-300	109-400	109-500	109-600	109-700	109-800	109-050	109-030

Zubehör Westcott

Weiche Monobloc-Backen

Futtergröße \varnothing	125	160	200	250	315	400	500	630
Bestell-Nr.	108-353	108-452	108-652	108-752	108-852	108-952	108-052	108-152

Harte umkehrbare Spannbacken

Futtergröße \varnothing	125	160	200	250	315	400	500	630
Bestell-Nr.	108-356	108-455	108-655	108-755	108-855	108-955	108-055	108-155

Futterschlüssel 4-kant

Futtergröße \varnothing	125	160	200	250	315	400	500	630
Bestell-Nr.	108-366	108-456	108-656	108-756	108-856	108-956	108-056	
Schlüsselmass 4-kant	9 mm	12 mm	11 mm	14 mm		17 mm	19 mm	
Backenversteller 4-kant	-		7 mm			11 mm		

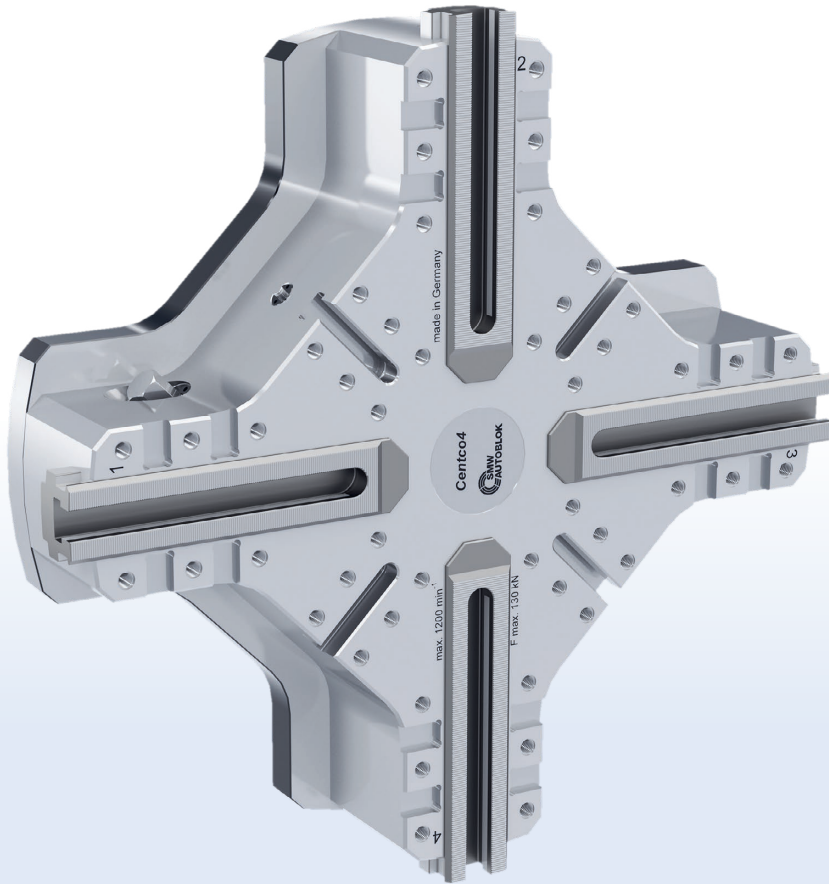
Backen-Verstell Schlüssel 6-kant

Futtergröße \varnothing	125	160
Bestell-Nr.	108-367	108-457

4-Backen Handspannfutter

Typ Centco4-MLW

2+2 zentrisch und ausgleichend



Universell

Unabhängiges Spannen in 2 Achsen über einen zentralen Antrieb

Flexibel

Geeignet für runde, eckige und geometrisch unförmige Werkstücke

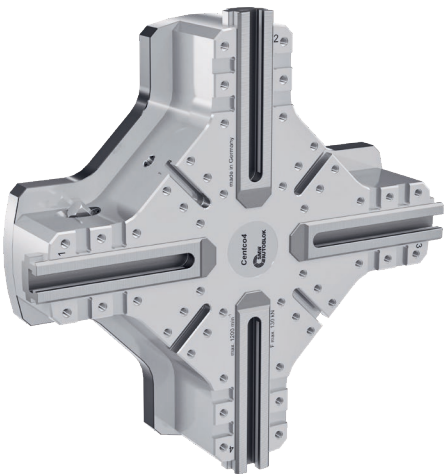
Gewichtsoptimierter Futterkörper

Präzise

Synchrone Hochgenauigkeits-Backenantriebe

Centco4-MLW

Spitzenverzahnung



4-Backen-Handspannfutter

- 2 + 2 Zentrisch
- Unabhängiges Spannen über 2 Achsen
- Gewichtsoptimierter Futterkörper

Anwendung / Kundennutzen

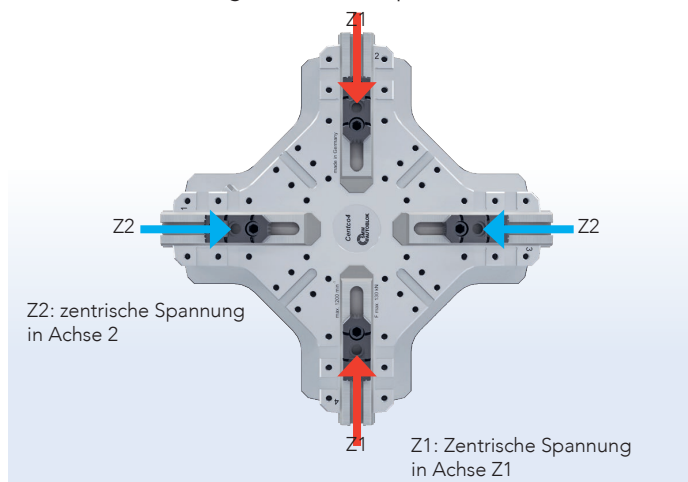
- Unabhängiges Spannen über 2 Achsen über einen zentralen Antrieb
- Mechanische Zentrierung des Werkstücks
- Geeignet für runde, eckige und geometrisch unförmige Werkstücke
- Gewichtsoptimierter Futterkörper
- Lange Lebensdauer durch einsatzgehärtete Bauteile
- Grosse Auswahl an Standard Aufsatzbacken

Technische Merkmale

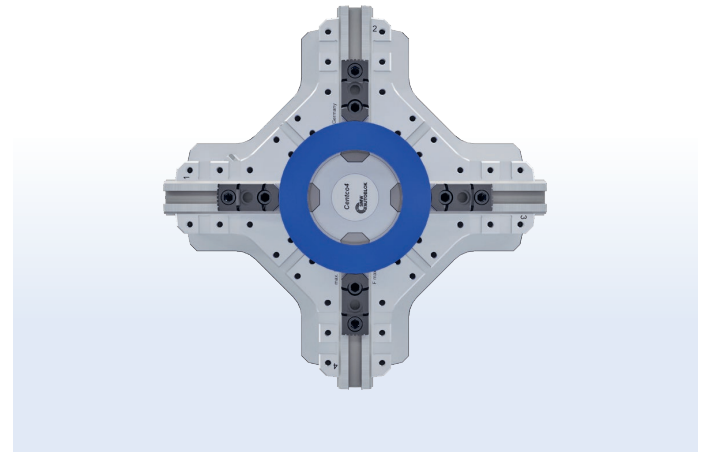
- Optimiertes Schmersystem
- Backenschnittstelle 1/16" × 90°

Anwendungsbeispiele

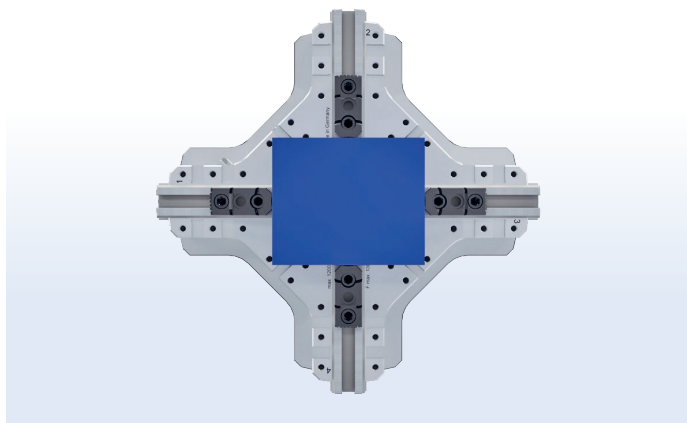
2 + 2 Zentrisch ausgleichendes Spannen



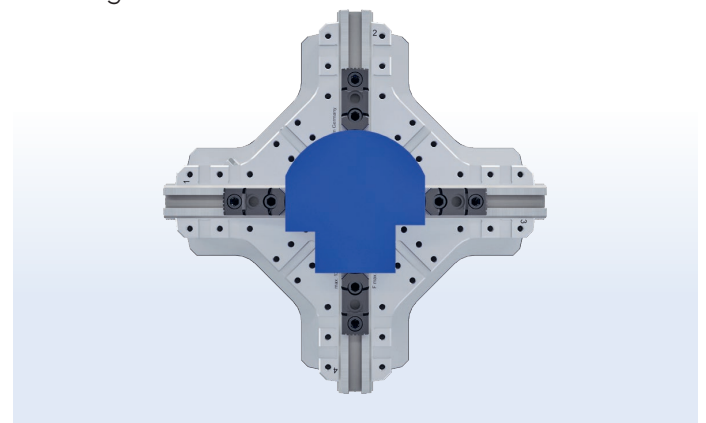
2 + 2 Zentrisch Spannen für runde oder quadratische Werkstücke



2 + 2 Zentrisch ausgleichendes Spannen für rechteckige Werkstücke



2 + 2 Zentrisch ausgleichendes Spannen für geometrisch unförmige Werkstücke

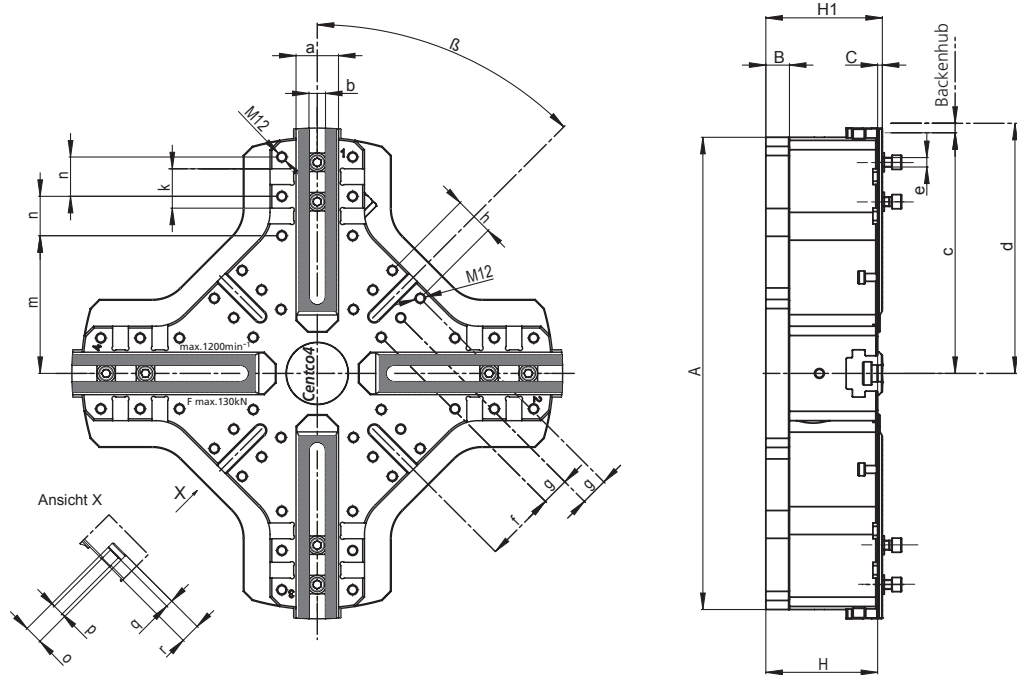


Lieferumfang

4-Backen-Handspannfutter
8 Stück Nutensteine mit Schrauben
Betätigungsschlüssel

Bestellbeispiel

Centco4-600-MLW



Typ		Centco4-600-MLW	Centco4-750-MLW	Centco4-1000-MLW	Centco4-1200-MLW	Centco4-1400-MLW
Bestell-Nr.		163 210	163 240	163 270	163 470	163 520
Aussendurchmesser	A (mm)	600	750	1000	1200	1400
Höhe Grundplatte	B (mm)	30		36		
	C (mm)					6
Futterhöhe	H (mm)	142		170		
	H1 (mm)	148		176		
Backenbreite	a (mm)	54		69		
Nutbreite	b (mm)	21		25.5		
Backenstellung min.	c (mm)	288	363	486	586	686
Backenstellung max.	d (mm)	300	375	500	600	700
Schraube ISO4762-12.9	e (mm)	M16		M20		
	f (mm)	99		138		
	g (mm)					30
	h (mm)	50		60		
	k (mm)	47		70		
	m (mm)	175	200	255		
	n (mm)					50
T-Nutbreite	o (mm)	24		30		
T-Nutbreite	p (mm)	14		18		
	q (mm)	9.2		12.2		
	r (mm)	25		30		
	β (Grad)					45
Drehzahl max.	(min ⁻¹)	1200	1000	800	700	600
Max. Betätigungskraft	(Nm)	200				
Spannkraft max.	(kN)	130		180		
Backenhub pro Backe	(mm)	12		14		
Massenträgheitsmoment	(kg x m ²)	5.5	9.83	36.4	55.6	80
Gewicht ohne Aufsatzbacken	(kg)	165	201	410	480	530

Planscheiben

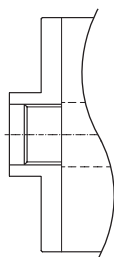
in Guss oder Stahl



Planscheiben Gusskörper (ø 125–160 Stahl), mit einzeln verstellbaren-, einteiligen-, umkehrbaren Spannbacken

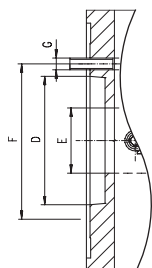
Zubehör: 1 Satz umkehrbare Spannbacken
1 Spanschlüssel
1 Satz Befestigungsschrauben

«Weitere Grössen und Abmessungen auf Anfrage»



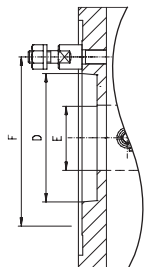
Mit Gewindeaufnahme Typ W, inklusive Sicherungsring

Futtergrösse ø	125			160	
Aufnahme	W 12	W 20	W 25	W 20	W 25
P	2	3			3
Bestell-Nr.	106-412	106-420	106-425	106-520	106-525



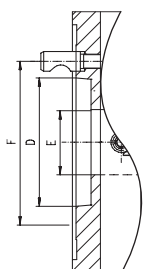
Mit Aufnahme DIN 55026 / 55021, Befestigung von vorne

Futtergrösse ø	200			250				315		
Kegelgrösse	4	5	6	4	5	6	8	5	6	8
D	63.525	82.757	106.39	63.525	82.757	106.39	139.735	82.757	106.39	139.735
E	50			65				80		
F	82.6	104.8	133.6	82.6	104.8	133.4	171.4	104.8	133.4	171.4
G	4× M10		4× M12	8× M10		4× M12	4× M16	4× M10	8× M12	4× M16
Bestell-Nr	106-604	106-605	106-606	106-704	106-705	106-706	106-708	106-805	106-806	106-808



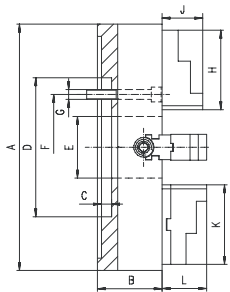
Mit Aufnahme DIN 55027 / 55022, Stehbolzen und Bundmuttern

Futtergrösse ø	200			250			315		
Kegelgrösse	5	6	5	6	8	5	6	8	
D	82.757	106.39	82.757	106.39	139.735	82.757	106.39	139.735	
E	50			65			80		
F	104.8	133.4	104.8	133.4	171.4	104.8	133.4	171.4	
Bestell-Nr.	106-615	106-616	106-715	106-716	106-718	106-815	106-816	106-818	



Mit Aufnahme DIN 55029, Camlockbolzen

Futtergrösse ø	200			250				315		
Kegelgrösse	3	4	5	3	4	5	6	5	6	8
D	53.97	63.525	82.757	53.97	63.525	82.757	106.39	82.757	106.39	139.735
E	50			50	60	65		80		
F	70.6	85	104.8	70.6	82.6	104.8	133.4	104.8	133.4	171.4
Bestell-Nr.	106-623	106-624	106-625	106-723	106-724	106-725	106-726	106-825	106-826	106-828



Mit zylindrischer Zentrieraufnahme DIN 6350

A \varnothing	125	150	160	200	250	315	400	500	630	800
B	43		43	80	85	95	105	120	140	160
C	2.5		5	7			10	12		
D (H7)	69.85		82.55	110	150	175	200	270		380
E	26		42	50	65	80	100	125	160	200
F	54		69.85	82.6	104.8	133.4	171.4	235		330
G	4x M8		4x M10		4x M12	4x M16		4x M20		4x M24
H	51		51	81	96.5	111	129	152.5	177	202
J	20		20	40.3		49.8		59.8		70.8
K	-			82	96.5	112.5	129	136		
L	-			46.4	60.4	60.9	72.3	90.3	97.8	93.8
Gewicht (kg)	3.8	4	4.3	14	25	39	61	105	163	319
Drehzahl	4890	4370	3820	1800	1500	1200	860	690	550	430
Bestell-Nr.	106-400	106-450	106-500	106-600	106-700	106-800	106-900	106-950	106-100	106-200

400			500				630			800		
6	8	11	6	8	11	15	8	11	15	8	11	15
106.39	139.735	196.885	106.39	139.735	196.885	285.795	139.735	196.885	285.795	139.735	196.885	285.795
100			100	125			125	160		125	180	200
133.4	171.4	235	133.4	171.4	235	330.2	171.4	235	330.2	171.4	235	330.2
8x M12	4x M16	4x M20	4x M12	8x M16	8x M20	4x M24	8x M16	8x M20	4x M24	4x M16	8x M20	8x M24
106-906	106-908	106-901	106-956	106-958	106-951	106-955	106-108	106-111	106-115	106-208	106-211	106-215

400			500				630			800		
6	8	11	6	8	11	15	8	11	15	8	11	15
106.39	139.735	196.885	106.39	139.735	196.885	285.795	139.735	196.885	285.795	139.735	196.885	285.795
100			100	125			125	160		125	180	200
133.4	171.4	235	133.4	171.4	235	330.2	171.4	235	330.2	171.4	235	330.2
106-916	106-918	106-911	106-956	106-958	106-961	106-955	106-118	106-111	106-115	106-208	106-211	106-215

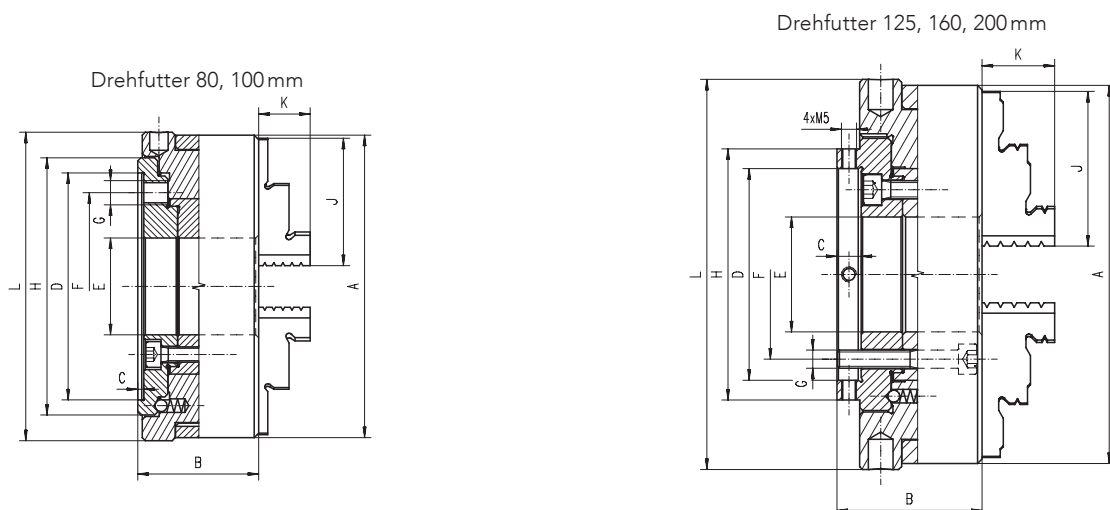
400			500				630			800			
6	8	11	6	8	11	15	8	11	15	8	11	15	20
106.39	139.735	196.885	106.39	139.735	196.885	285.795	139.735	196.885	285.795	139.735	196.885	285.795	412.79
100			100	125			125	160		125	180	200	
133.4	171.4	235	133.4	171.4	235	330.2	171.4	235	330.2	171.4	235	330.2	463.6
106-926	106-928	106-921	106-976	106-978	106-971	106-975	106-128	106-131	106-135	106-228	106-231	106-235	106-222

Kranzspannfutter 3-Backen

in Stahl



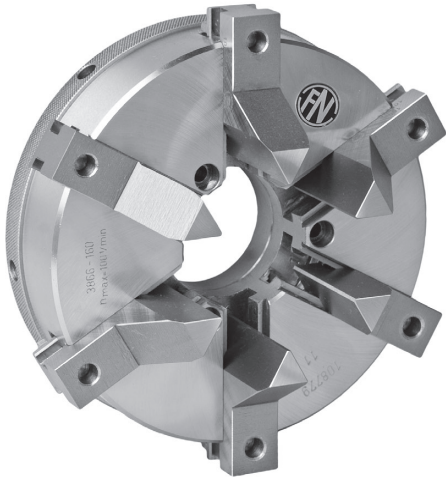
- Nachschleifen von Bohrern und anderen Schneidwerkzeugen
- Vier radiale Stellschrauben zur Feinjustierung (bei Futtergrößen 125, 160 und 200 mm)



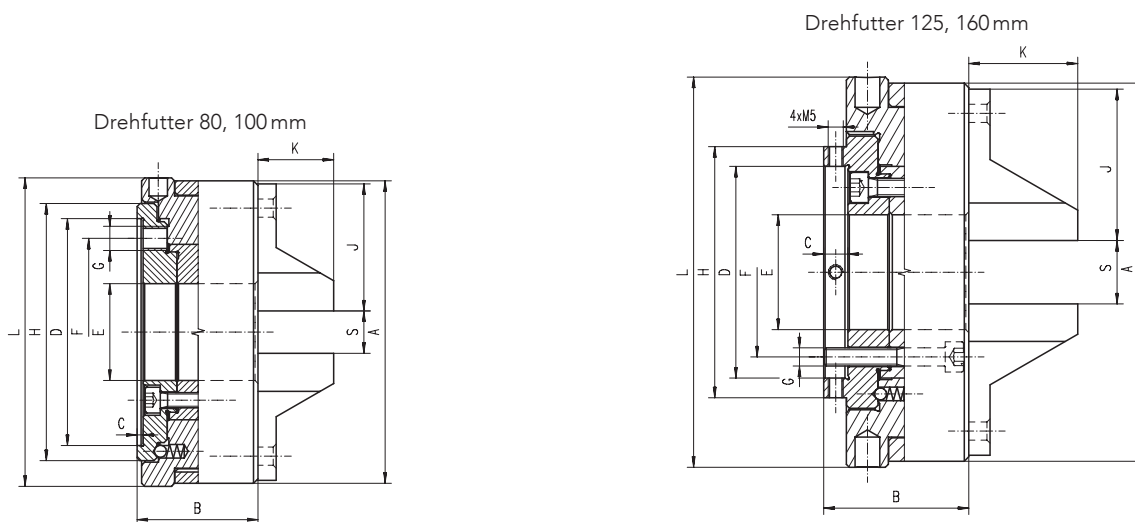
A	80	100	125	160	200
B	35	40	48	52	66
C	1.5	2.0	8.0	8.0	13.0
D	48.0	75.0	70.0	78.5	115.0
E	24	32	38	52	64
F	39	45	56	65	84
G	3 × M6				
H	52	85	83	96	147
J	33	42	51	70	85
K	13	17	20	33	30
L	82	102	129	164	205
Max. U/min	100				
Länge des Bedienschlüssels (mm)	100	125	160	200	
kg	1.1	3.2	4.0	7.3	13.3
Artikel Nr.	3266-80	3266-100	3266-125	3266-160	3266-200

Kranzspannfutter 6-Backen

in Stahl



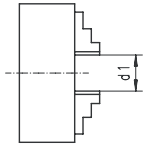
- Nachschleifen von Bohrern und anderen Schneidwerkzeugen
- Vier radiale Stellschrauben zur Feinjustierung (bei Futtergrößen 125 und 160 mm)



A	80	100	125	160
B	35	40	48	52
C	1.5	2.0	8.0	8.0
D	48.0	75.0	70.0	78.5
E	24	32	38	52
F	39	62	56	65
G	3 × M6	3 × M8	3 × M6	
H	52	85	83	96
J	35	42	50	58
K	22	25	36	
L	82	102	129	164
S	1–23	1.5–31	2–37	3–51
Länge des Bedienschlüssels (mm)	100	125	160	200
kg	2.0	2.8	4.0	7.0
Artikel Nr.	3866-80	3866-100	3866-125	3866-160

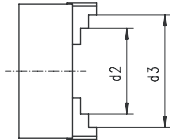
Spannbereiche für 2- / 3- / 4-Backenfutter

in Guss und Stahl

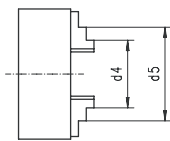


Bohr- und Drehbacken

Grösse \varnothing	80	85	100	110	125	140	160
d 1	2-27	2-40	3-33		3-50		3-64
d 2	25-50	32-70	32-62	39-83			50-107
d 3	48-71	62-83	62-93		80-125		98-160
d 4	22-46	22-60	25-56		34-74		42-100
d 5	45-69	54-92	56-87		72-115		94-154



Grösse \varnothing	200	250	315	400	500	630	800
d 1	4-90	5-118	5-131	10-180	20-235	30-335	150-482
d 2	60-145	77-118	90-215	103-272	140-357	180-487	302-634
d 3	130-200	160-250	190-315	230-400	276-500	345-630	468-800
d 4	52-135	62-174	78-200	85-252	120-335	160-465	282-614
d 5	120-202	145-256	172-299	210-380	245-476	325-630	448-780



Harte Grund- und Aufsatzbacken

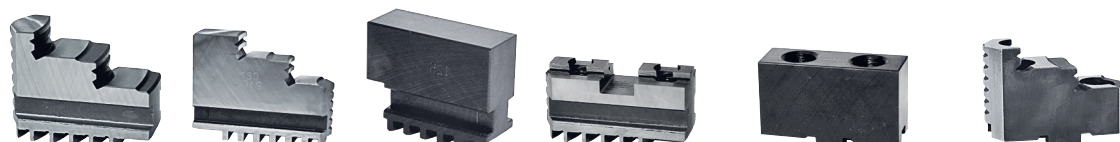
Grösse \varnothing	125	140	160	200	250
d 1	3-50		3-64	4-90	5-118
d 2	52-96		62-121	72-156	86-197
d 3	95-125		115-160	133-200	160-250
d 4	34-76		42-97	50-130	58-165
d 5	75-118		88-146	105-190	125-235

Grösse \varnothing	315	400	500	630	800
d 1	5-131	10-180	20-235	30-335	150-482
d 2	103-226	127-294	110-400	120-470	240-724
d 3	190-315	230-400	190-500	200-630	316-800
d 4	65-182	72-228	120-410	140-590	252-736
d 5	145-265	165-329	200-485	210-665	328-812

Ersatzteile Planspiral-Drehfutter

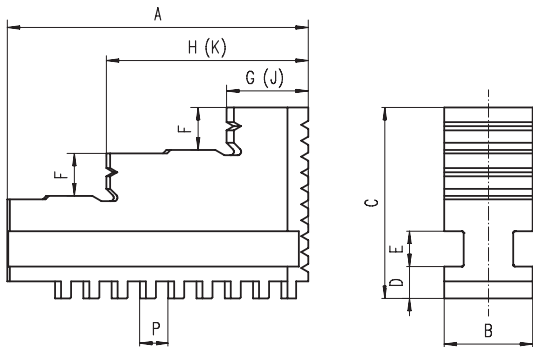


Zubehör	Spannschlüssel		Spiralring		Ritzel		Stiftschraube
	normal	lang	Guss	Stahl	Guss	Stahl	
∅ 80	100-155	-	100-156	100-156	100-157	100-157	100-158
∅ 100	100-255	100-255L / 160 mm	100-256	101-256	100-257	100-257	100-158
∅ 110			110-256	-	100-257	-	100-158
∅ 125 / 140			100-456	101-456	100-457	101-457	100-458
∅ 160	100-555	100-555L / 200 mm	100-556	101-556	100-557	101-557	100-458
∅ 200			100-656	101-656	100-657	101-657	100-658
∅ 250	100-755	100-755L / 250 mm	100-756	101-756	100-757	101-757	100-658
∅ 315			100-856	101-856	100-857	101-857	100-658
∅ 400			100-956	101-956	100-957	101-957	100-958
∅ 500	100-355	-	100-356	101-356	100-357	101-357	100-958
∅ 630			110-056	111-056	100-057	101-057	100-958
∅ 800	120-055	-	120-056	-	120-057	-	100-958

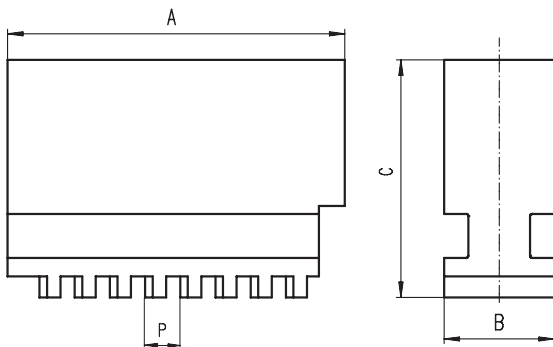


Backen		Bohrbacken (gehärtet)	Drehbacken (gehärtet)	Monobloc-Backen (härtbar)	Grundbacken (gehärtet)	Weiche Aufsatzbacken (härtbar)	Harte Aufsatzbacken (umkehrbar)
∅ 80	3-BF	100-150	100-151	100-152			
	4-BF	-	-	-			
∅ 100 / 110	3-BF	100-250	100-251	100-252			
	4-BF	102-250	102-251	102-252			
∅ 125 / 140	3-BF	100-450	100-451	100-452	100-453	100-454	100-459
	4-BF	102-450	102-451	102-452	102-453	102-454	102-459
∅ 160	3-BF	100-550	100-551	100-552	100-553	100-554	100-559
	4-BF	102-550	102-551	102-552	102-553	102-554	102-559
∅ 200	3-BF	100-650	100-651	100-652	100-653	100-654	100-659
	4-BF	102-650	102-651	102-652	102-653	102-654	102-659
∅ 250	3-BF	100-750	100-751	100-752	100-753	100-754	100-759
	4-BF	102-750	102-751	102-752	102-753	102-754	102-759
∅ 315	3-BF	100-850	100-851	100-852	100-853	100-854	100-859
	4-BF	102-850	102-851	102-852	102-853	102-854	102-859
∅ 400	3-BF	100-950	100-951	100-952	100-953	100-954	100-959
	4-BF	102-950	102-951	102-952	102-953	102-954	102-959
∅ 500	3-BF	100-350	100-351	100-352	100-353	100-354	100-159
	4-BF	102-350	102-351	102-352	102-353	102-354	102-159
∅ 630	3-BF	110-050	100-051	110-052	110-053	110-054	100-259
	4-BF	112-050	112-051	112-052	112-053	112-054	112-059
∅ 800	3-BF	120-050	120-051	120-052	120-053	110-054	100-259
	4-BF	122-050	122-051	122-052	122-053	112-054	112-059

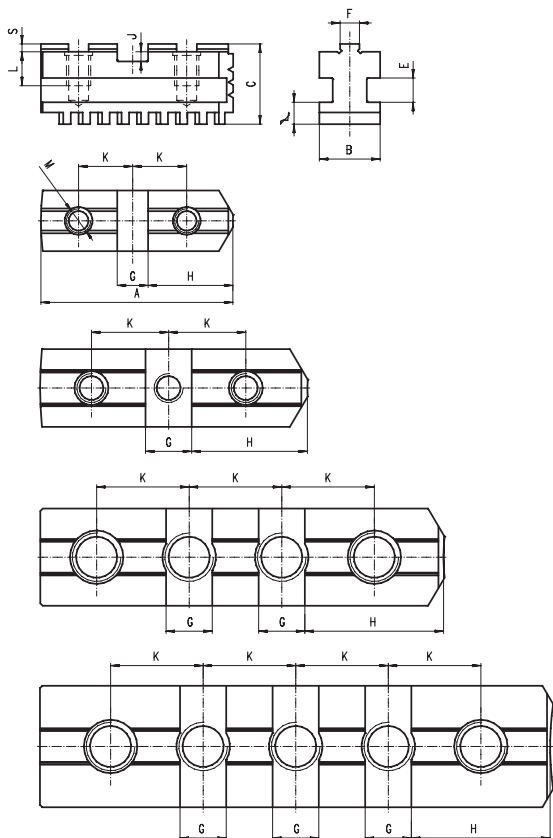
Backenabmessungen



Futter-ø	80	100	110	125	140	160
A	32	42		51		70
B	11	15		20		
C	28	32		40		53
D	6			8		
E	6			8		
F	6	7		8		10
G	9.5	11		13		19
H	21	27		33.5		45
J	9.5	12		13		22
K	21	27.5		33.5		47.5
P	4	6		7		8

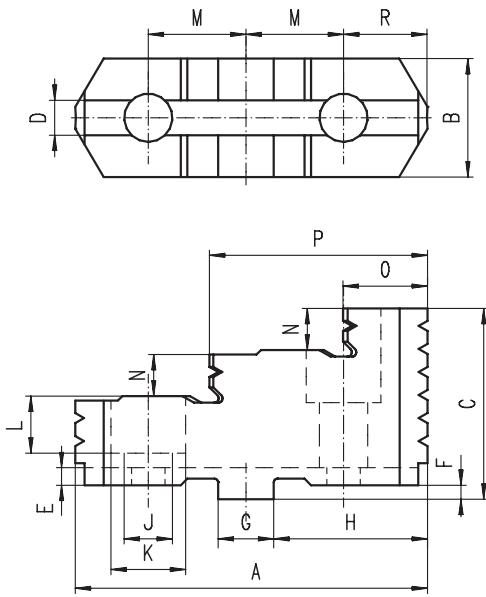


Futter-ø	200	250	315	400	500	630	800
A	85	105	125	145	180	225	225
B	25	28	32	36	40	50	
C	54	63	73	92	100	110	
D	9	11	12.7	15	16		
E	10	12		14			
F	12	14	18	22	26	28	
G	23	28	34.5	36	50	66	
H	57	69.5	83	99	119.5	149	
J	23	28	34.5	36	50	66	
K	57	69.5	83	99	119.5	149	
P	8	9	10	12	14.2		-

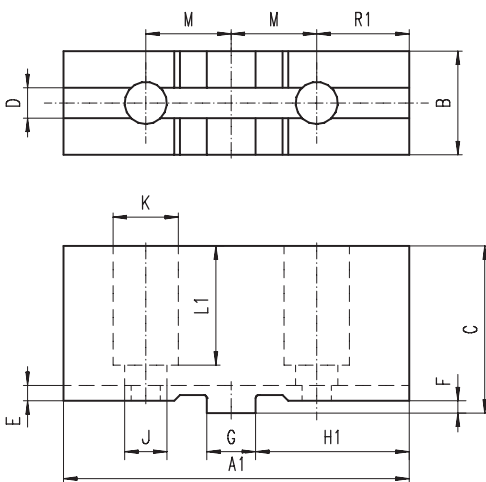


Futter-ø	125	140	160	200	250
A	54		65	79	92
B	20			25	28
C	28	29		33	36
D	8			9	11
E				10	12
F - 0.03	7.94				12.7
G + 0.01	12.69				19.04
H	22.6		28.6	34.9	39.7
J	4				
K	16	19.05		22.25	27
L	13.5		14		16
M	M8		M10 / M8*	M10 / M8*	M12
S	3.2				
P	7		8		9

Futter-ø	315	400	500	630	800
A	110	130	166	210	225
B	32	36	40	50	
C	40	49	54	54.5	
D	12.7	15	16		
E	12	14			
F - 0.03	12.7				
G + 0.01	19.04				
H	47.6	57.1			
J	4	7.2			
K	31.75	38.1			
L	16	22	32.5		
M	M12	M16	M20		
S	3.2				
P	10	12	14.2		-



Futter-ø	125	140	160	200	250
A	56		67	80	95
A 1	64		78	90	106
B	22		25	27	32.5
B - 2-BF	-		40		47
C	38.5		41.5	43.5	51.5
D	7.95				12.71
E	4				
F	3.2				
G	12.69				19.04
H	22.6		28.6	34.9	39.7
H 1	25		34	40	45
J	9		11		14
K	15		18		20
L	10		12		14.5
L 1	26		29	31	38
M	16		19.05	22.25	27
N	8		8.5	9.5	12
O	14.5		18	21.5	24.5
P	35		41.5	51	59
R	13		16	19	22
R 1	15		21	24	27.5



Futter-ø	315	400	500	630	800
A	110		127		
A 1	120		140	160	
B	37		42	52	
B - 2-BF	52		-		
C	55	64.5	74.5	82	
D	12.71				
E	4				
F	3.2	6.3			
G	19.04				
H	47.6	57.1			
H 1	53	63			
J	14	18	22		
K	20	26	33		
L	14.5	18.5	21		
L 1	40	45.5	56	64	
M	31.75	38.1			
N	13	13.5	17	21	
O	26.5	27	50	51	
P	68	76.5	88	89	
R	35.4	28.5			
R 1	30.7	34.4			

Flansche

nach DIN 55029 – Camlock

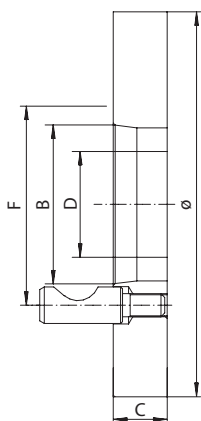


Kurzkegelflansche

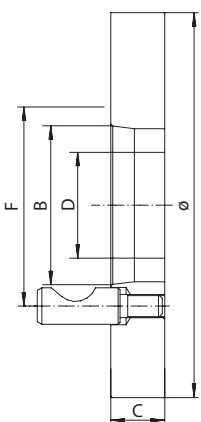
Ausführung:
Maschinenseitig fertig
bearbeitet, futterseitig
plangedreht.

«Weitere Grössen und
Abmessungen auf Anfrage»

Guss
Stahl



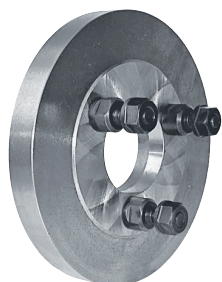
ø / KK-Grösse	B	C	D	F	Bolzen	Bestell-Nr.
127/3	53.97	50	51.4	70.7	3	142-403
127/4	63.525	30	60.9	82.55		142-404
162/3	53.97	50	51.4	70.7		142-503
162/4	63.525	55	60.9	82.55	6	142-504
162/5	82.575	35	79.5	104.8		142-505
162/6	106.390	44	55	133.4	6	142-506
203/4	63.525	44	60.9	82.55	3	142-604
203/5	82.575	50	55	104.8	6	142-605
203/6	106.390	35		133.4		142-606
253/5	82.575	49	79.5	104.8		142-705
253/6	106.390		80	133.4		142-706
253/8	139.735		171.4	142-708		
318/6	106.390	70	103	133.4		142-806
318/8	139.735	55		171.4	142-808	
318/11	196.885	70		235.0	142-811	
405/6	106.390	70	136.1	133.4	142-906	
405/8	139.735			171.4	142-908	
405/11	196.885			50	235.0	142-911
505/8	139.735	46	192.1	171.4	142-958	
505/11	196.885	72		235.0	142-951	
635/8	139.735	46		136.1	171.4	142-118
635/11	196.885	72	192.8	235.0	142-111	
635/15	285.795	60		330.2	142-115	



ø / KK-Grösse	B	C	D	F	Bolzen	Bestell-Nr.
125/3	53.97	25	26	70.7	3	242-403
125/4	63.525			82.55		242-404
145/4				242-454		
165/3	53.97	35	45	70.7	6	242-503
165/4	63.525			82.55		242-504
165/5	82.575			104.8		242-505
205/4	63.525	40	50	82.55	3	242-604
205/5	82.575			104.8		242-605
205/6	106.390			133.4		242-606
252/3	53.97	40	50	70.7	6	242-703
252/4	63.525			82.55		242-704
252/5	82.575			104.8		242-705
252/6	106.390	45	55	133.4	3	242-706
252/8	139.735			171.4		242-708
315/4	63.525			82.55		242-754
315/5	82.575	40	55	104.8	6	242-805
315/6	106.390			133.4		242-806
315/8	139.735			171.4		242-808
315/11	196.885	40	72	235.0	3	242-811
400/5	82.575			104.8		242-905
400/6	106.390			133.4		242-906
400/8	139.735	50	72	171.4	6	242-908
400/11	196.885			235.0		242-911
500/6	106.390			133.4		242-956
500/8	139.735	45	171.4	242-958		
500/11	196.885	50	235.0	242-951		

Flansche

nach DIN 55027/55022 – Stehbolzen / Bundmuttern

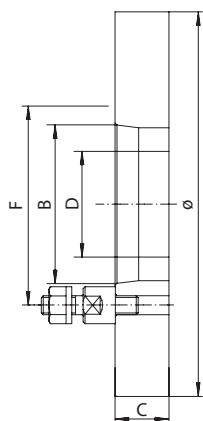


Kurzkegelflansche

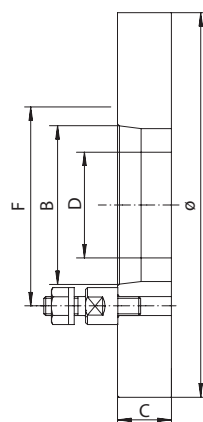
Ausführung:
Maschinenseitig fertig
bearbeitet, futterseitig
plangedreht.

«Weitere Grössen und
Abmessungen auf Anfrage»

Guss
Stahl



ø / KK-Grösse	B	C	D	F	Bolzen	Bestell-Nr.
127/3	53.97	19.5	51.4	75.0	3	141-403
127/4	63.525		60.9	85.0		141-404
162/3	53.97		51.4	75.0		141-503
162/4	63.525	24	60.9	85.0	4	141-504
162/5	82.575		79.5	104.8		141-505
162/6	106.39	33	42.5	133.4	4	141-506
203/4	63.525	38	55	85.0	3	141-604
203/5	82.575			104.8	141-605	
203/6	106.39	33	79.5	133.4	4	141-606
253/5	82.575			104.8		141-705
253/6	106.39	50	80	133.4	4	141-706
253/8	139.735	46	171.4	141-708		
318/5	82.575	55	103	104.8	6	141-805
318/6	106.39	33		133.4		141-806
318/8	139.735	55	171.4	141-808		
318/11	196.885	47	136.1	235.0	4	141-811
405/6	106.39	33		133.4	141-906	
405/8	139.735	43	171.4	141-908		
405/11	196.885	47	192.8	235.0	6	141-911
505/8	139.735	45		171.4	4	141-958
505/11	196.885		56	330.2	6	141-951
635/11		141-111				
635/15	285.795	56			6	141-115



ø / KK-Grösse	B	C	D	F	Bolzen	Bestell-Nr.
125/3	53.97	25	26	75.0	3	241-403
125/4	63.525			85.0		241-404
145/4				241-454		
165/3	53.97	30	75.0	4	241-503	
164/4	63.525		85.0		241-504	
164/5	82.575	30	104.8	4	241-505	
205/4	63.525		45	85.0	3	241-604
205/5	82.575	104.8		4	241-605	
205/6	106.390	50	133.4	4	241-606	
252/4	63.525		85.0		3	241-704
252/5	82.575	40	55	104.8	4	241-705
252/6	106.390			133.4		241-706
252/8	139.735	40	55	171.4	4	241-708
315/5	82.575			104.8		241-805
315/6	106.390	40	55	133.4	6	241-806
315/8	139.735			171.4		241-808
315/11	196.885	45	72	235.0	6	241-811
400/5	82.575			104.8		241-905
400/6	106.390	50	72	133.4	4	241-906
400/8	139.735			171.4		241-908
400/11	196.885	45	72	235.0	6	241-911
500/6	106.390			133.4		241-956
500/8	139.735	50	72	171.4	4	241-958
500/11	196.885			235.0		241-951
500/8	139.735	45	171.4	6	242-958	
500/11	196.885	50	235.0	6	242-951	

Flansche

nach DIN 55026–ASA (A + B)



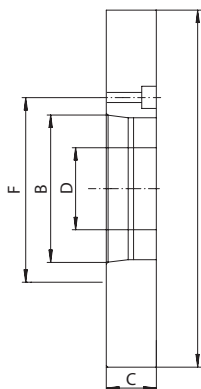
Kurzkegelflansche

Ausführung: Maschinenseitig fertig bearbeitet, futterseitig plangedreht.
Befestigung von vorne.

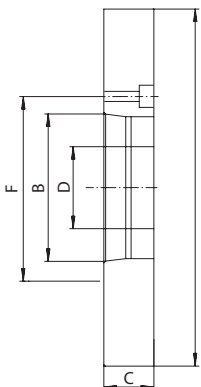
«Weitere Grössen und
Abmessungen auf Anfrage»

Guss

Stahl



ø / KK-Grösse	B	C	D	F Norm ASA	Bestell-Nr.
162/5	82.575	24	79.5	104.8	140-505
162/6	106.390	33	42.5	133.4	140-506
203/5	82.575	38	55	104.8	140-605
203/6	106.390	33		133.4	140-606
253/5	82.575		79.5	104.8	140-705
253/6	106.390	50	80	133.4	140-706
253/8	139.735	46		171.4	140-708
318/6	106.390	33	103	133.4	140-806
318/8	139.735	55		171.4	140-808
318/11	196.885	47		235	140-811
405/6	106.390	33	136.1	133.4	140-906
405/8	139.735	43		171.4	140-908
405/11	196.885	47		235.0	140-911
505/8	139.735	45	192.8	171.4	140-958
505/11	196.885			235.0	140-951
635/11	285.795	56	192.8	330.2	140-111
635/15					140-115



ø / KK-Grösse	B	C	D	F Norm ASA	Bestell-Nr.
125/3	53.97	30	26	70.7	240-403
125/4	63.525			82.55	240-404
145/4			240-454		
165/3	53.97	30	30	70.7	240-503
165/4	63.525			82.55	240-504
165/5	82.575		104.8	240-505	
205/4	63.525		45	82.55	240-604
205/5	82.575	104.8		240-605	
205/6	106.390	133.4		240-606	
252/4	63.525	40	50	82.55	240-704
252/5	82.575			104.8	240-705
252/6	106.390			133.4	240-706
252/8	139.735			171.4	240-708
315/5	82.575	40	55	104.8	240-805
315/6	106.390			133.4	240-806
315/8	139.735	45		171.4	240-808
315/11	196.885	50		235.0	240-811
400/5	82.575	40		72	104.8
400/6	106.390		133.4		240-906
400/8	139.735	45	171.4		240-908
400/11	196.885	50	235.0		240-911
500/6	106.390	40	133.4		240-956
500/8	139.735	45	171.4		240-958
500/11	196.885	50	235.0		240-951

Gewindeflansche

in Guss



Ausführung: Maschinenseitig fertig bearbeitet,
futterseitig plangedreht.
Ohne Klemmring



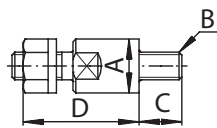
Grösse \varnothing	W 12	W 20	W 25	F 27	F 38	Cintra	Myford
80/Bestell-Nr.	150-100	151-100	152-100	153-100	154-100	155-100	156-100
100/Bestell-Nr.	150-200	151-200	152-200	153-200	154-200	155-200	156-200
110/Bestell-Nr.	150-300	151-300	152-300	153-300	154-300	155-300	156-300
125/Bestell-Nr.	150-400	151-400	152-400	153-400	154-400	155-400	156-400
160/Bestell-Nr.	150-500	151-500	152-500	153-500	154-500	155-500	156-500

Ausführung: Flansch beidseitig fertig bearbeitet
zu Planspiralfutter, mit Klemmring.
Montagefertig

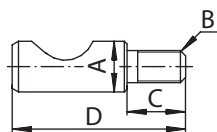


Grösse \varnothing	W 12	W 20	W 25	F 27	F 38	Cintra	Myford
80/Bestell-Nr.	150-101	151-101	152-101	153-101	154-101	155-101	156-101
100/Bestell-Nr.	150-201	151-201	152-201	153-201	154-201	155-201	156-201
110/Bestell-Nr.	150-301	151-301	152-301	153-301	154-301	155-301	156-301
125/Bestell-Nr.	150-401	151-401	152-401	153-401	154-401	155-401	156-401
160/Bestell-Nr.	150-501	151-501	152-501	153-501	154-501	155-501	156-501

Zubehör Flansche



Grösse	A	B	C	D	Bestell-Nr.
3	19.50	M10	12	34	141-003
4	16.50			39	141-004
5	19.50			43	141-005
6	21.50	M12	15	50	141-006
8	27.00	M16	20	60	141-008
11	34.00	M20	25	75	141-011
15	41.00	M24	30	90	141-015

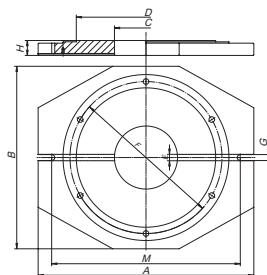
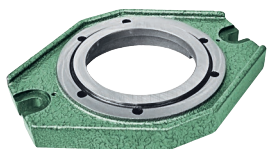


Grösse	A	B	C	D	Bestell-Nr.
3	14.25	M10 × 1	19	54	142-003
4	15.85			55	142-004
5	19.00	M12 × 1	22	65	142-005
6	22.20	M16 × 1.5	27	76	142-006
8	25.40	M20 × 1.5	31	86	142-008
11	30.20	M22 × 1.5	35	101	142-011
15	34.90	M24 × 1.5	40	116	142-015



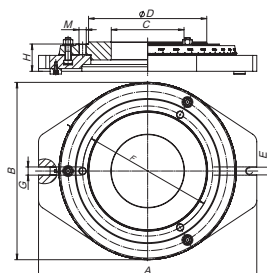
Gewinde	W 12	W 20	W 25	F 27	F 38
Bestell-Nr.	150-012	151-020	152-025	153-027	154-038

Grundplatten zu Planspiralfutter



Ausführung: Grundplatte fest für Planspiralfutter.
Anwendung Bohr- und Frätsche

Grösse \varnothing	160	200	250	315	400
A	250	300	354	426	520
B	190	234	292	362	450
C	90	130	147	170	
D	125	160	200	260	330
d	11		14	17	
E	18				
F	140	176	224	286	362
G	14	18			
H	28	32		40	48
M	224	264	322	394	488
Gewicht (kg)	4.8	7.5	11.5	16.0	23.0
Bestell-Nr.	100-560	100-660	100-760	100-860	100-960



Ausführung: Grundplatte drehbar für Planspiralfutter.
Anwendung Bohr- und Frätsche

Grösse \varnothing	160	200	250	315	400
A	312	347	400	480	565
B	235	270	324	380	475
C	80	120	160		245
D	125	160	200	260	330
E	18				
F	140	176	224	286	362
G	17				
H	54		55	60	70
M	3 × M10		3 × M12	3 × M16	
Gewicht (kg)	15.5	21.3	35.0	41.0	65.0
Bestell-Nr.	100-561	100-661	100-761	100-861	100-961

Betriebssichere Schmierung

von Spann Futter mit K05-Spezialfett, für Wartung und Schmierung

Spannfutter an Werkzeugmaschinen werden geschmiert, um beim Einspannen von Werkstücken/Werkzeugen eine möglichst hohe und konstante Spannkraft zu erzielen. Damit kann das Werkstück betriebssicher über die Bearbeitungszeit eingespannt bleiben.

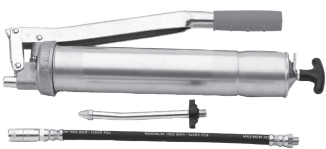
Der Schmierstoff ist am Spannfutter durch die hohen Drehzahlen starken Fliehkräften ausgesetzt. Weiterhin wirken Erwärmung des Fatters und die angewandten Kühlschmierstoffe negativ auf den Schmierstoff ein, was zur Folge hat, dass er sich von der Schmierstelle entfernt. Damit nimmt die Reibung mit der Anzahl der Spannvorgänge zu, und die Spannkraft fällt demzufolge ab. Dieser Spannkraftabfall ist umso grösser, je komplexer die Konstruktionen der Spannfutter werden.

Durch die Applikation von K05-Spezialfett auf die Gleitflächen und Spangewinde der Spannbacken kann beim Aufbringen eines Anzugsmoment eine hohe und konstante Spannkraft erzielt werden. Durch die

Haftfähigkeit und gute Beständigkeit gegen Spritzwasser/Kühlschmierstoff ist die Schmierstoff-Funktion innerhalb der Wartungsintervalle gesichert. Weder die hohen Fliehkräfte noch die umherspritzenden Kühlschmierstoffe/Schneideöle/Emulsionen können den Schmierstoff über einen längeren Zeitraum verdrängen.

Anwendungsbereiche sind überall dort zu finden, wo Spannelemente gewartet und geschmiert werden müssen. Dafür sind Spannelemente an allen gängigen Werkzeugmaschinen, wie z. B. Planspiralfutter, Keilstan genfutter (RHU) und Kraftspannfutter (SMW-Autoblok), insbesondere an hochmodernen CNC-Maschinen mit komplexen Futterkonstruktionen.

Abschmier set auch für die Befüllung mit losem Fett geeignet.



Bestehend aus: Hebelfettpresse (für Kartuschen von 14 Oz., nach DIN 1283)
1 Adapter flexibel für Kegelschmiernippel
1 Adapter für Trichterschmiernippel

Inhalt	500 g
Bestell-Nr.	083726

K05-Spezialfett



Inhalt	Kartusche 500 g	Dose 1 kg
Bestell-Nr.	016440	011881