



NIEDERHAUSER 

SPANNTECHNIK UND SYSTEME



Solutions de serrage qui vous mènent au but

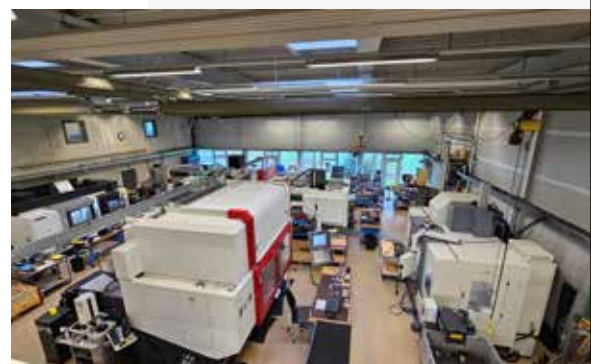
1989 Fritz Niederhauser
fondé

Fritz Niederhauser fonde l'entreprise FN Niederhauser AG fin novembre 1989. Auparavant l'entreprise s'appelait le nom de Fritz Niederhauser Service AG, qu'elle a conservé jusqu'en 1991. À l'origine, l'entreprise était une entreprise commerciale de matériel de serrage avec son propre département de service. En 1992, la société Fritz Niederhauser Service AG est reprise par Daniel Mantesch.



2015 Roland Helfenstein
prend en charge

En janvier 2015, Roland Helfenstein, collaborateur de longue date, reprend l'entreprise FN Niederhauser AG. Aujourd'hui, l'entreprise est connue bien au-delà des frontières du pays et est appréciée aussi bien pour son vaste assortiment standard que pour les solutions de serrage sur mesure qu'elle propose.



Notre vision

Depuis 1992, notre objectif principal a été de transformer de l'entreprise commerciale initiale en une entreprise performante entreprise de services dans le domaine de la technique de serrage des pièces de transformer notre entreprise. Pas à pas, nous avons notre parc de machines aux besoins individuels de nos clients et les avons modernisés en permanence. L'élargissement continu de notre offre de produits a eu pour conséquence que la surface de production à Horw est devenue trop petite. est devenue insuffisante. Nous avons donc déménagé en janvier 2012 dans notre propre bâtiment à Sem-pach.

Le serrage de la pièce est d'une importance capitale, car il relie la machine et la pièce à usiner. Notre expérience pratique et les contacts avec les fournisseurs nous permettent de profiter quotidiennement de ces connaissances et de vous offrir de multiples avantages. Nous sommes en mesure de vous proposer de proposer des solutions de serrage complètes d'un seul tenant. Des tâches de serrage simples aux solutions des systèmes complètes. Nous prenons en charge votre tâche de serrage avec avec enthousiasme. Grâce à notre propre production, nous pouvons nous réalisons des adaptations individuelles selon vos souhaits.



Nos activités principales

Propres produits



Nous sommes fabricants de différents modèles de mandrins porte-pinces, avec des mandrins standards jusqu'aux mandrins porte-pinces spéciaux. Ces mandrins porte-pinces sont développés dans notre entreprise et également fabriqués dans nos ateliers de production. Nous vous proposons ces systèmes de serrage avec commande manuelle, pneumatique ou mécanique. Les mandrins porte-pinces peuvent être utilisés de manière rotative et stationnaire. Notre tout dernier développement sont les mandrins porte-pinces avec réglage de course. Avec les mandrins porte-pinces du type FNO-K, FNP-KAH et FNF-KAH, il est possible de serrer de manière sûre et sans déformation des pièces à parois minces ou solidaires tels que bagues, disques, douilles, excentriques et autres.

Fabrications spéciales

Grâce au vaste programme de produits de nos fournisseurs, aux propres produits et à la propre fabrication, nous sommes en mesure de fournir des solutions complètes d'un seul partenaire dans le domaine de la technique de serrage. Nous proposons des dispositifs hydrauliques ou pneumatiques, intégrés avec système de serrage à point zéro, ou bien des systèmes d'étau avec mors spéciaux ainsi que des pièces de montage et mors de serrage particuliers pour mandrins sur des tours et des rectifieuses.



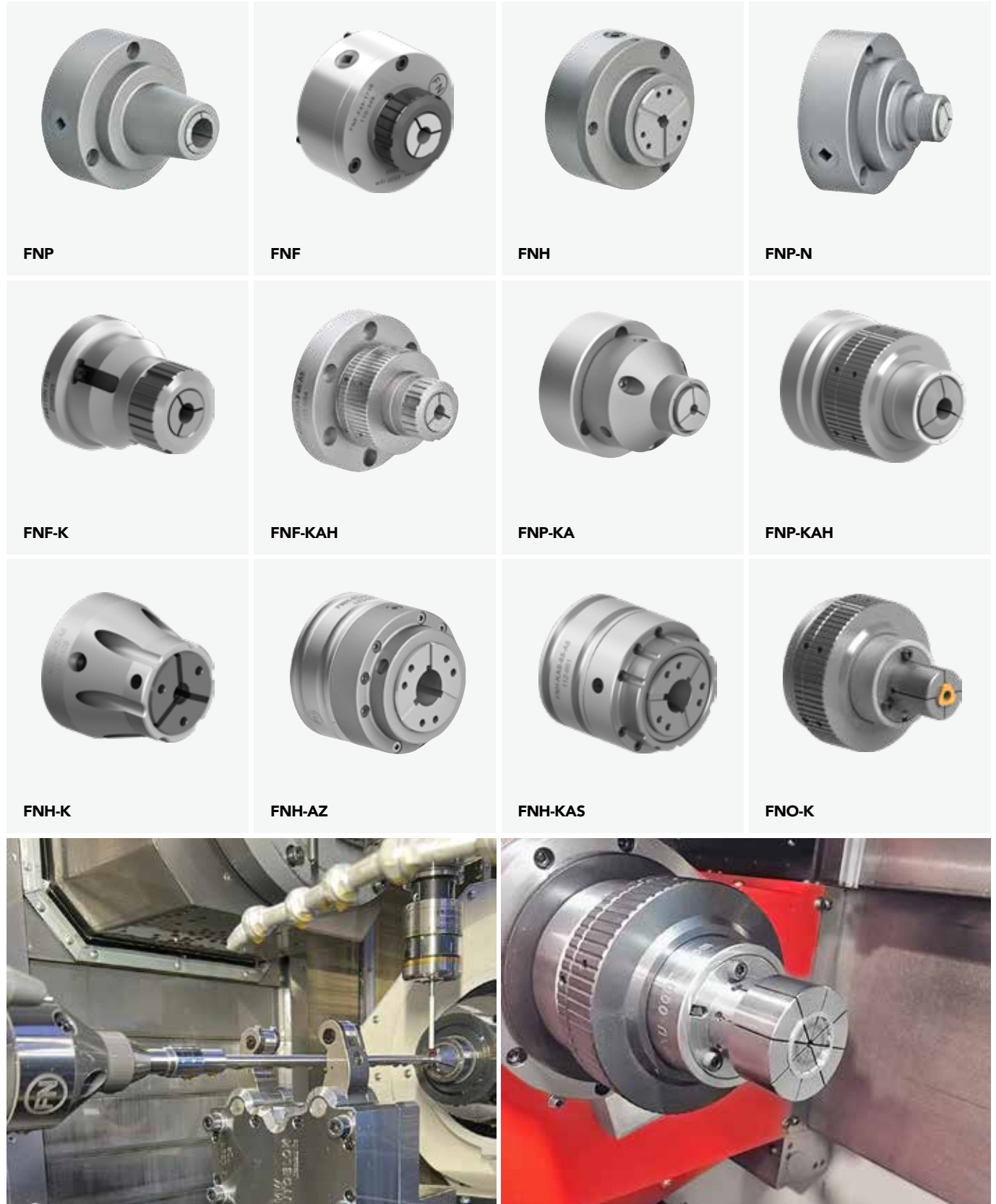
Commerce

Pour le site industriel de la Suisse et du Liechtenstein, nous représentons des fabricants de renom tels que la société SMW-AUTOBLOK GmbH, le groupe Römheld (Römheld / Hilma / Stark), FLAIG Magnet-systeme, Erwin Halder KG, Mytec GmbH, Witte Barskamp KG, les mandrins pneumatiques PML et les pinces de serrage Schaublin. SMW-AUTOBLOK compte parmi les fabricants leaders internationaux de systèmes de serrage pour l'usinage rotatif lors du tournage et de la rectification sur machines-outils, avec des sites de fabrication ultra-modernes à Meckenbeuren / Allemagne et Caprie / Italie. Römheld, Hilma et Stark – les trois marques du groupe ROEMHELD – comptent parmi les leaders internationaux de solutions productives dans les domaines industriels de la technique de fabrication, de montage, de serrage et d'entraînement. Avec nos éléments de serrage mécaniques, hydrauliques, pneumatiques et électriques, nous organisons votre fabrication de manière efficace et souple



Produits propres Mandrins à pinces/mandrins de serrage

Mandrin à pinces pour pinces de serrage à traction et à compression usuelles sur le marché, ainsi que têtes de serrage vulcanisées. Modes d'actionnement manuel, motorisé et pneumatique. Toutes les versions sont disponibles avec limitation de course et construction Axfix. Avec tous les logements de broche courants dans l'assortiment standard. Les brides de broche et les adaptateurs de tube de traction sont construits en fonction des besoins du client.



Mandrins de serrage manuels, mandrins à spirales planes en version fonte/acier, ainsi qu'en version 3-/4- et 6-mors, mandrins avec réglage fin, mandrins à tige cannelée. Les mandrins pneumatiques PML sont des mandrins à air comprimé de haute précision avec une répétabilité <0,002 mm.



SPA



SPA-R



SHP/SHH



FNO-PH-ST



Mandrin de précision à 3-mors



Mandrin de précision à 2-mors



Mandrin de précision à 6-mors



Mandrin Système à crémaillères



REM/RES



BCG



BC/NBC

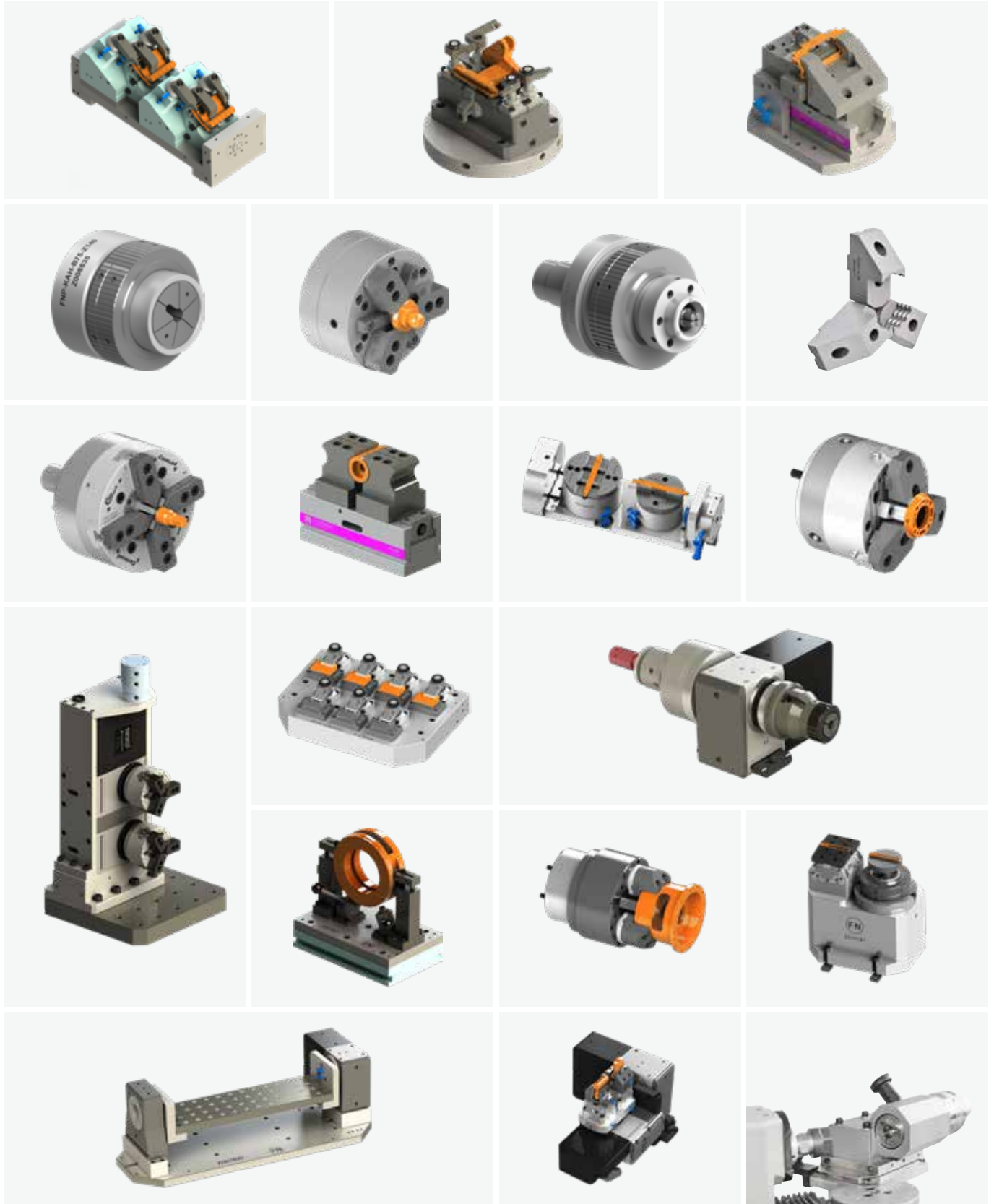


AFT BC2/BC3



Fabrications spéciales

Grâce à notre construction et à notre parc de machines, ainsi qu'à nos puissants fournisseurs, nous pouvons réaliser des solutions de serrage spécifiques aux clients. Il peut s'agir de dispositifs de serrage mécaniques, hydrauliques et pneumatiques, mais aussi des mors de serrage spéciales, ainsi que des montages complets pour mandrins de serrage.





SMW-Autoblok

SMW-Autoblok est un groupe d'entreprises opérant dans le monde entier dans le domaine des de la technique de serrage de pièces avec des sites de production ultramodernes en Allemagne, en Italie et en France.



SMW-Tobler

Tobler, un spécialiste de la branche pour les systèmes de serrage de pièces de haute qualité pour serrage intérieur et extérieur, est membre de SMW-AUTOBLOK depuis juin 2020.



SMW-MarioPinto

Faisant partie du groupe SMW-Autoblok, MARIO PINTO est l'un des plus importants fabricant international de supports statiques, d'outils entraînés et de systèmes de serrage.



SMW-OML

OML fait partie du groupe SMW-Autoblok et est connu pour ses techniques innovantes de serrage et de changement fixes, ainsi que ses tours de serrage et ses des dispositifs de serrage.



ROEMHELD

ROEMHELD est l'un des leaders mondiaux dans le domaine du serrage stationnaire de pièces technique de serrage, de la technique de serrage pour outils de formage et de la technique de montage et de manutention.



Erwin Halder KG

L'entreprise familiale s'est spécialisée dans les pièces normalisées pour la construction mécanique, En particulier dans les techniques de serrage et de montage pour une fabrication efficace. Solutions de fabrication.



Systèmes magnétiques Flaig

Elle sont l'expert des solutions sur mesure en matière de suspension magnétique de charges – de différents types de produits standard à large bande jusqu'aux aimants spéciaux.



RBC Schaublin

Afin de garantir la qualité de nos mandrins à pinces FN, nous misons sur la qualité de nos produits. Nous utilisons exclusivement des pinces de serrage de haute qualité de la société Schaublin.



Witte Barskamp GmbH

Aujourd'hui, Witte fait partie des leaders internationaux dans le domaine du développement et de la fabrication de systèmes de mesure et de positionnement. Fabricants de dispositifs modulaires de serrage, de positionnement et de mesure, ainsi que de systèmes d'alimentation.



Mytec-Hydraclamp

Elle développe et produit des dispositifs de serrage de haute précision pour les pièces à usiner et des outils, qui sont utilisés avec succès dans l'industrie automobile et aéronautique sont utilisés.

Technique de serrage rotatif

SMW-AUTOBLOK compte parmi les principaux fabricants mondiaux de systèmes de serrage pour l'usinage rotatif lors du tournage et de la rectification sur machines-outils. L'assortiment de produits comprend des mandrins à barres, des mandrins bas et des mandrins de compensation, des mandrins à 4 mors (2+2), des mandrins à changement rapide de mors, des cylindres de serrage, des lunettes, des mandrins, des porte-outils entraînés.



HG-N | HG-NB | HG-F



Centco4 MLW



AP-D, -M, -C | APL-D, -M, -C



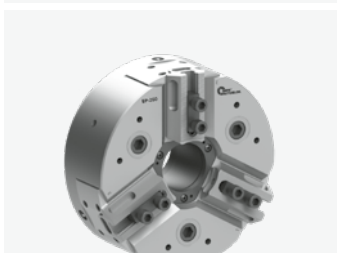
IN-D | IND-CP | IN-C | IL-D | IL-C



CL-C | CL-D



AN-D, -M | AL-D, -M | AN-C



BP-D, -M, -C



HFKN-D, -M, -C | HFKS 2G



Centco4



KNCS-N | KNCS-NB, -NBX



SJL | SJL-S

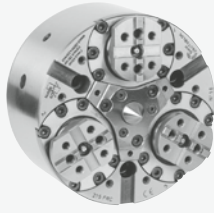


D-Kombi





TSF-C, -RM, -CP
TSR-C, -RM, -CP



FRC-N | FRS



W | CSC | GSA



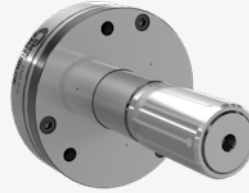
AXN



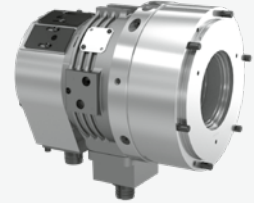
SR | SRA | SR-CL



SRG | SRG-B



EMX-P, F/FP | EM-A, -B



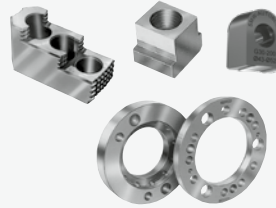
VNK-T2 | VSG



Lunette revolver



Entraîné Porte-outils



Mors / flasques
Inserts de serrage



GFT-X 4.0



Technique de serrage stationnaire

SMW-Autoblok est le leader technologique dans le domaine de la technique de serrage stationnaire pour les pièces à usiner. L'entreprise opère dans le monde entier et dispose de sites de production ultramodernes. L'assortiment de produits comprend des systèmes de serrage à point zéro, des étaux à 5 axes, des mandrins à 4 mors (2+2), des tours de serrage, des étaux de force, des éléments de serrage électriques.

 <p>proofline® Baureihe abgedichtet · wartungsarm</p> <p>APS</p>	 <p>proofline® Baureihe abgedichtet · wartungsarm</p> <p>WPS WPS Mini</p>	 <p>proofline® Baureihe abgedichtet · wartungsarm</p> <p>WPS ZeroAct</p>	 <p>WPS-PPD</p>
 <p>proofline® Baureihe abgedichtet · wartungsarm</p> <p>GT5-2G</p>	 <p>ST5-2G ST5-2G S ST5-2G L</p>	 <p>IMG</p>	 <p>PLUS 5</p>
 <p>SinterGrip Inserts de serrage</p>	 <p>GTO GTX</p>	 <p>JBX JBX-2G</p>	 <p>Centco4-MLW (mandrin à main)</p>
			

Technique de serrage stationnaire

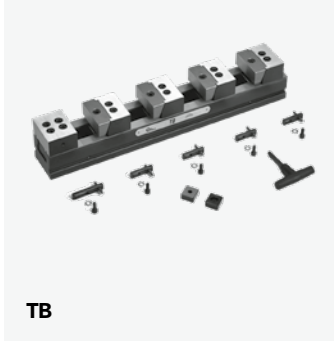
Fraisage et automation



Pyramide



RT



TB



TCi | TCi-XL | TCi-DC



STV-2 | STV-3 (pneumatique)



SL-Proofline (pneumatique)



USC | US-CL | US-A (pneumatique)



STP | M2-PB (pneumatique)



SLX e-motion 510



ZeroAct e-motion



MM e-motion 1250



RT e-motion



La technique de serrage de pièces



ROEMHELD
HILMA ■ STARK

ROEMHELD est votre fournisseur de solutions dans le domaine de la technique de serrage et de manipulation. L'assortiment de produits comprend des systèmes de serrage à point zéro mécaniques – hydrauliques – pneumatiques – hydrauliques à double effet, des dispositifs de serrage à 5 axes, des étaux pour machines mécaniques et hydrauliques, des tours de serrage TS. Eléments de serrage et accessoires pour la construction de dispositifs.



Série NC



Série DS



Série MC-P



Série SCS



Série UC



Série TS



Série ASE



STARK.metec



STARK.classic



STARK.airtec



STARK.hydratec



STARK.sweeper



Centrage/positionnement, serrage, support, Eléments de serrage pour alésages, éléments de serrage flexibles en position. De plus, tous les accessoires possibles sont disponibles, entre autres des valves hydrauliques, des accouplements, des guides de rotation, des capteurs de pression, des multiplicateurs de pression, des générateurs de pression et des vérins à commande hydraulique pour les opérations de serrage et les mouvements linéaires de toutes sortes.

 <p>Vérin-bloc</p>	 <p>Elément de serrage pour alésage</p>	 <p>Elément de serrage à levier</p>	 <p>Éléments d'appui</p>
 <p>Flexibilité de position Eléments de serrage</p>	 <p>Vérin de serrage pivotant</p>	 <p>Eléments de couplage</p>	 <p>Raccords multiples</p>
 <p>Capteur de pression</p>	 <p>Agrégat de pompe D8.0115</p>	 <p>Agrégat de pompe D8.026</p>	 <p>Pompes à commande manuelle</p>
			
			



Systèmes de serrage et de changement d'outils

Systèmes de serrage d'outils pour l'automatisation des presses. Systèmes de changement rapide pour machines, presses et installations. Éléments et systèmes pour un changement d'outil rapide, simple et sûr.



Éléments de serrage à insérer



Ecrous de serrage, mécanique



Éléments de serrage angulaire



Vis de serrage



Éléments de serrage par coin



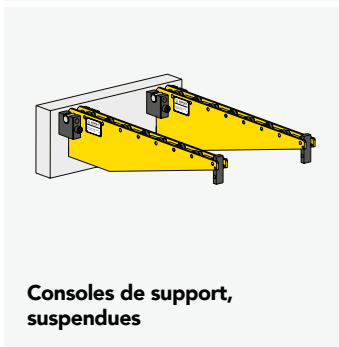
Tasseaux de serrage en double T



Tasseaux de serrage



Tasseaux à rouleaux et à billes



Consoles de support, suspendues



Consoles de support entraînées



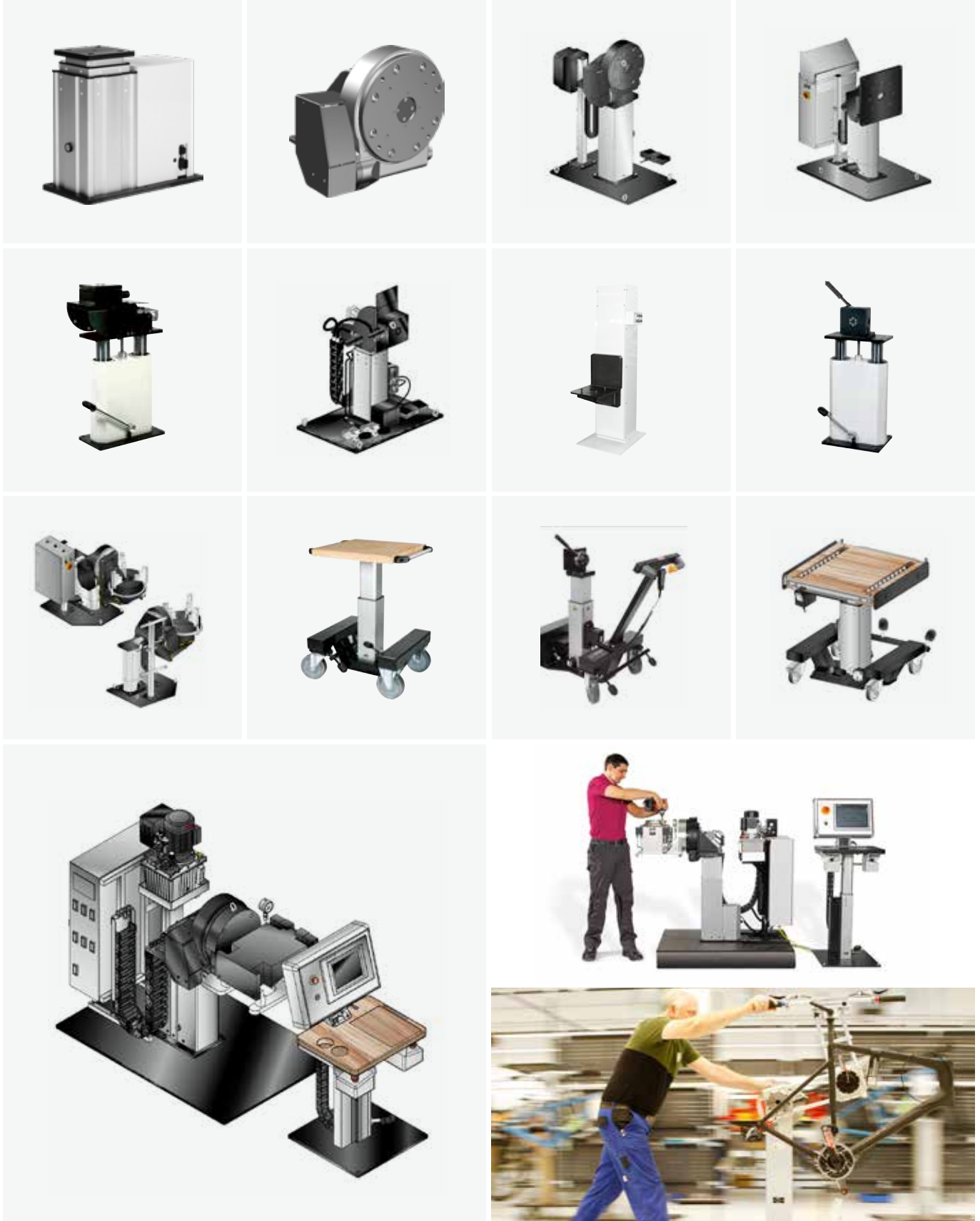
Chariot de changement



RWA 4000



Le fournisseur de solutions pour des postes de travail ergonomiques. Des solutions modulaires pour l'assemblage industriel. Postes de travail de montage manuel efficaces. Dispositifs de montage mobiles pour vélos et vélos électriques.



Flexibilité, haute précision et production rationnelle sont les exigences qui nous sont imposées aujourd'hui, à nous et à nos clients, dans un marché complexe et dynamique. Votre univers chez Halder : Eléments normalisés, produits aéronautiques, outils à main et éléments de serrage innovants.





Eléments de serrage du centre



Eléments de serrage Pos.



Eléments d'appui



Eléments de pression



Bride de serrage



Disques



Écrous pour rainures en T



Goupilles / vis de serrage



Écrous hexagonaux



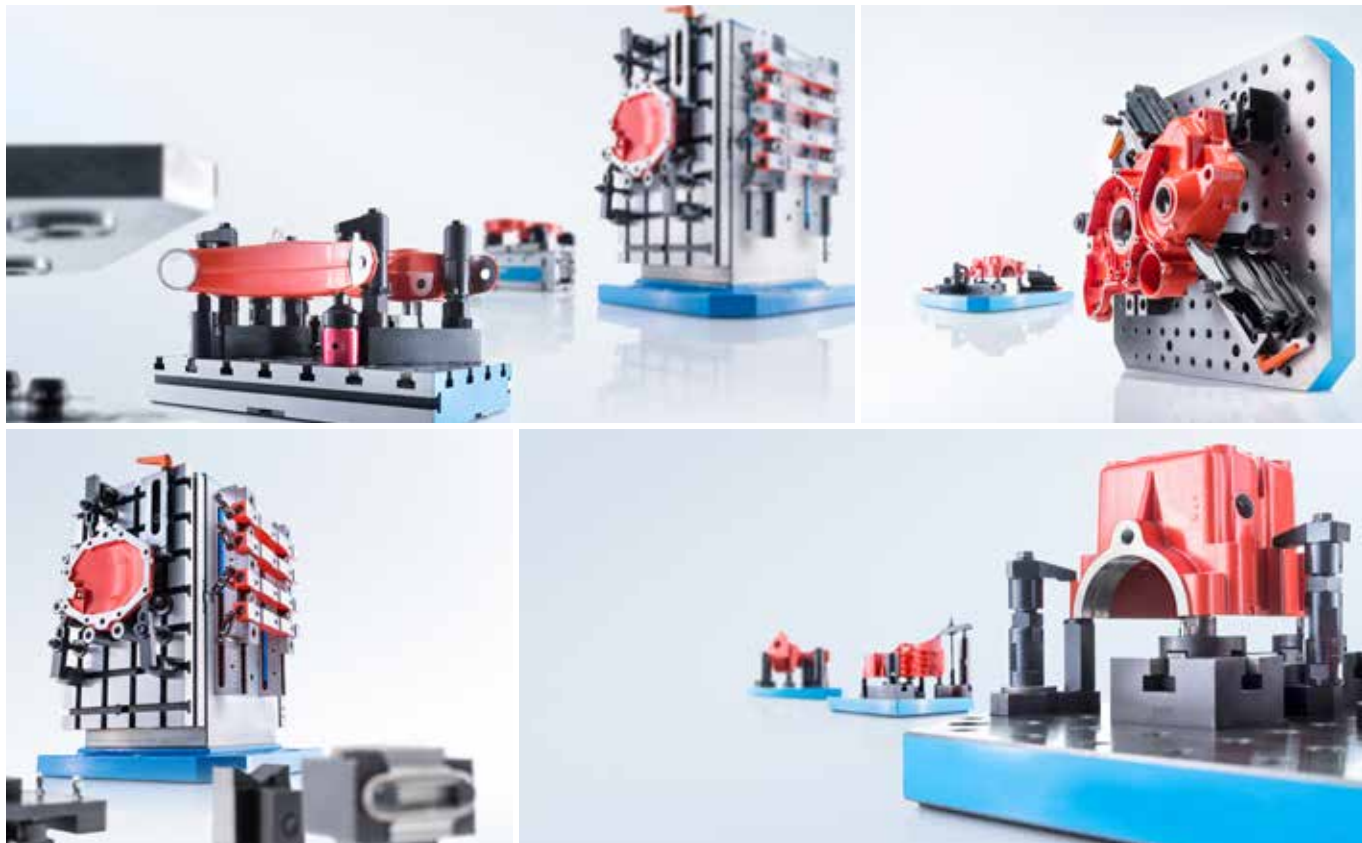
Boulon de centrage



Eléments de butée



Boulon de support fileté

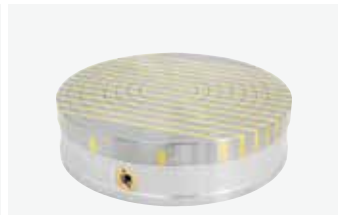


Technique de serrage magnétique

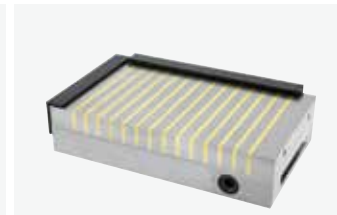
Soulever, serrer, tenir et plus encore. La technique de serrage magnétique est un moyen de serrage très polyvalent pour différentes applications. Aimants de levage, Plateaux magnétiques, Mandrins magnétiques, Préhension & maintien, Auxiliaires et accessoires.



RS Mandrin rond



Ferromax/Neomicro



Neomill/Neomicro



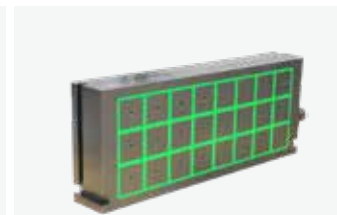
Sinistre



FXL



FXL-RR



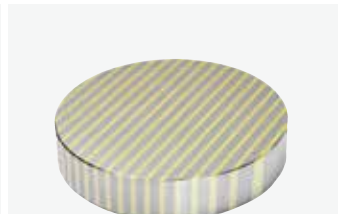
FXL Blocs



EFS



Technique de commande



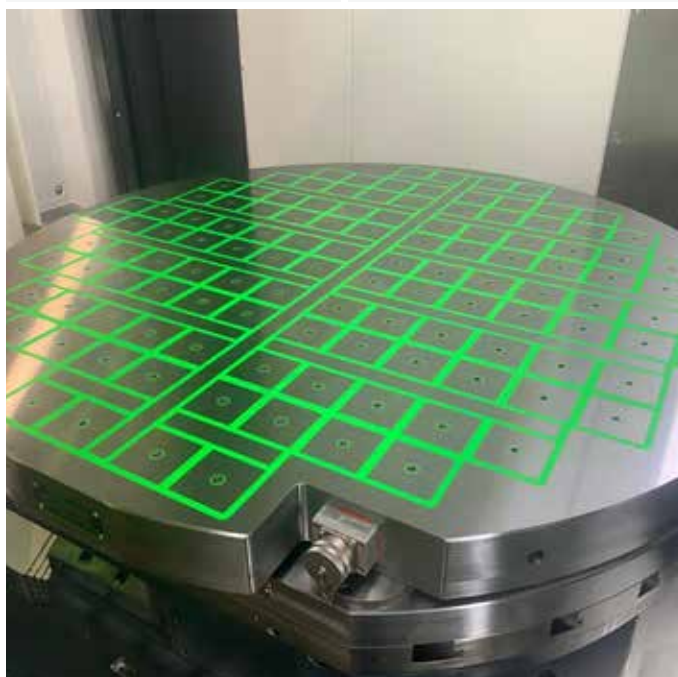
Plaque polaire parallèle B50



Permanent Blocs de serrage magnétiques



Prismes magnétiques MPX



Solutions flexibles pour le serrage des pièces

Saisir, soulever et tenir



FX



FX-C



FX-Pneumatic



FXE-HD modèle lourd



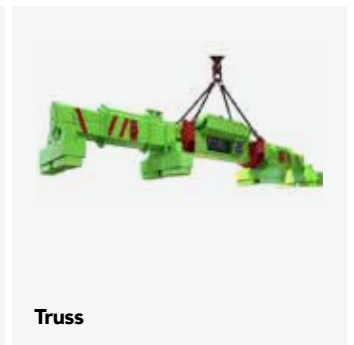
FXE-R



ERM-X



FXE



Truss



MBX Blocs de serrage magnétiques



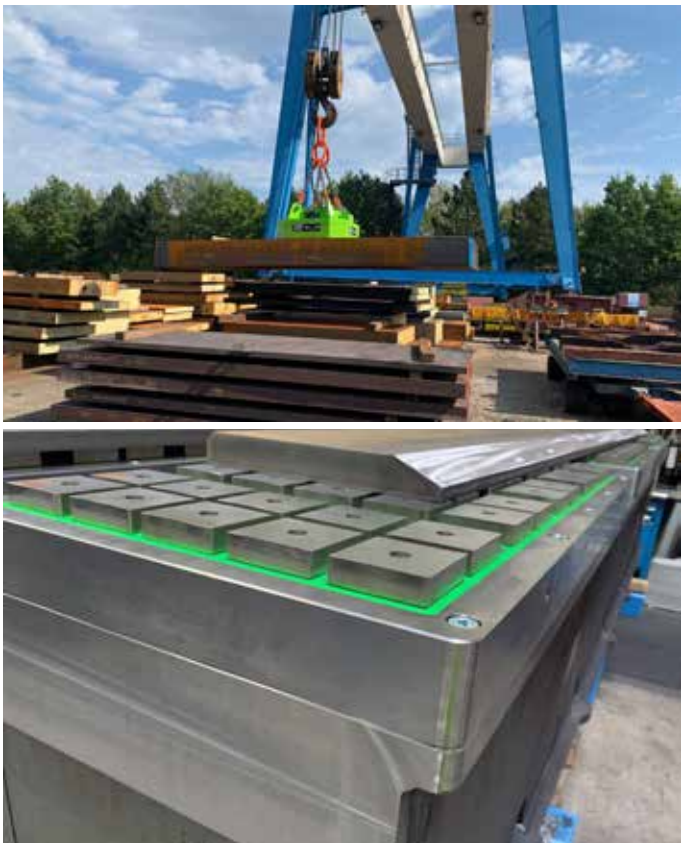
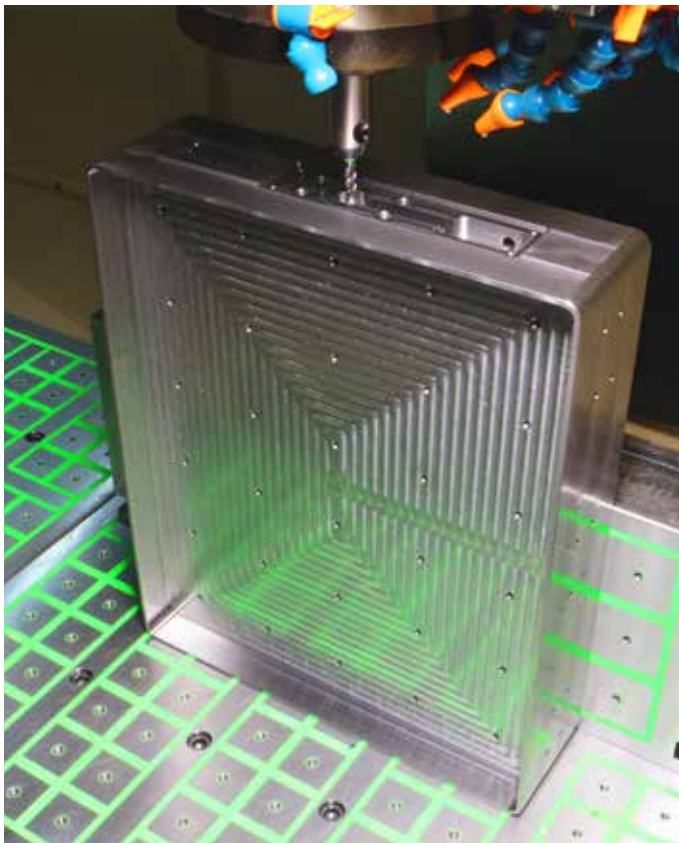
Ergo-Ball billes de serrage magnétiques



SWR Angle de serrage magnétique



EHR-EHFS



Nos personnes de contact



Roland Helfenstein

Directeur et propriétaire

M 079 251 32 74

r.helfenstein@niederhauser.ch



Raphael Bannwart

Chef de vente, conseiller technique de vente

M 076 581 81 26

r.bannwart@niederhauser.ch



Milanko Radovic

Conseiller technique de vente

M 079 750 33 33

m.radovic@niederhauser.ch



Wolfgang Bentele

Conseiller technique de vente

M 076 817 18 57

w.bentele@niederhauser.ch



FN Niederhauser AG
Allmend 39
6204 Sempach

T +41 41 340 50 75
info@niederhauser.ch
niederhauser.ch

Édition : mars 2024
Sous réserve de modifications techniques