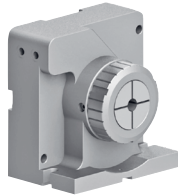


Support à serrage, Diviseur / Poupée, Étau

Support à serrage
type SPA pneumatique



P. 134

Poupée mobile Turo
type REM
type RES



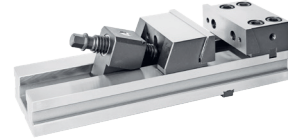
P. 141

Support à serrage
type SPA rond pneumatique



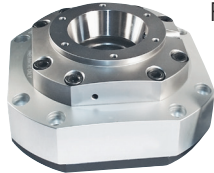
P. 135

Étau de Précision
type 6620



P. 142

Support à serrage
type SHP pneumatique



P. 136

Support à serrage
type SHH hydraulique



P. 137

Appareil diviseur manuel FN



P. 138

Plateau de fixation
pour appareil diviseur manuel FN



P. 139

Plateau circulaire FN



P. 139

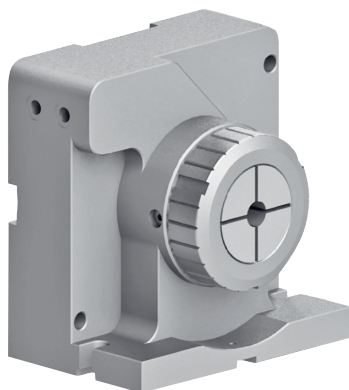
Poupée mobile FN



P. 140

Support à serrage

type SPA pneumatique

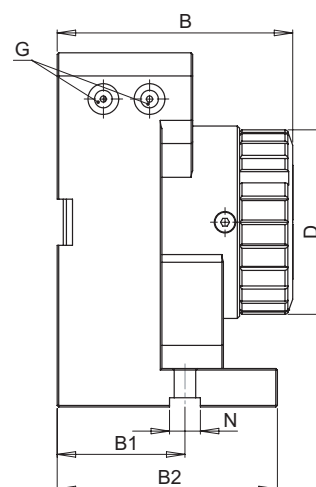
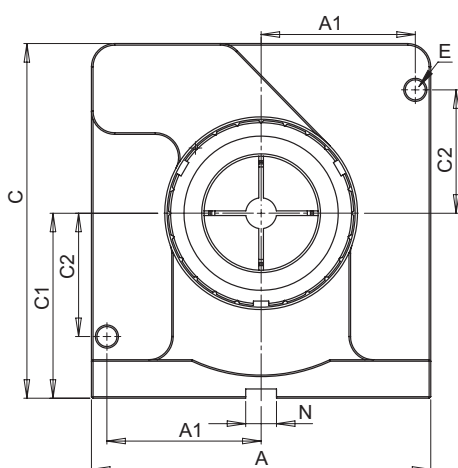


Cet étau est remarquable pour les travaux qui n'exigent pas d'opération de division.

Cet étau pneumatique double action peut s'utiliser verticalement ou horizontalement. Grâce à un serrage par verrouillage de formes par des pinces poussées pneumatiquement, les pièces ne sont pas déformées et restent bloquées.

Utilisation : verticalement ou horizontalement

Pression de service: 2 à 6 bar



Type de pinces	F12 (113E)	F27 (147E)	F38 (164E)	F48 (173E)	F66 (185E)
A	90	140		170	220
A1	35	60		75	100
B	81	105		140	153
B1	52	60		65	83
B2	72	90		120	143
C	90	150		185	230
C1 0/+0.01	50	80		100	120
C2	25		50		80
D	50	80		90	120
E	M8	M10		M12	
G	G 1/8			G 1/4	
N H7	12			20	
Force de serrage à 6 bar	4.3 kN	16 kN		18 kN	
No. de commande	113-112	113-127	113-138	113-148	113-166

Support à serrage

type SPA rond pneumatique

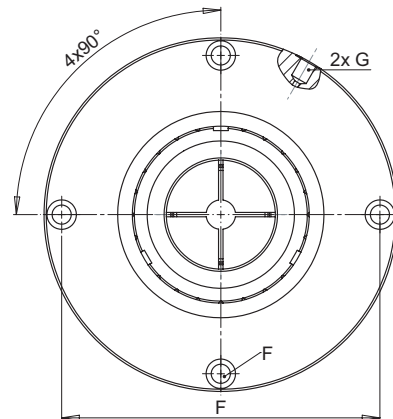
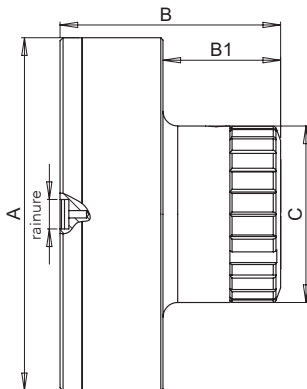


Cet étau est remarquable pour les travaux qui n'exigent pas d'opération de division.

Cet étau pneumatique double action est conçu uniquement pour une utilisation verticale. Grâce à un serrage par verrouillage de formes par des pinces poussées pneumatiquement, les pièces ne sont pas déformées et restent bloquées.

Utilisation : verticalement

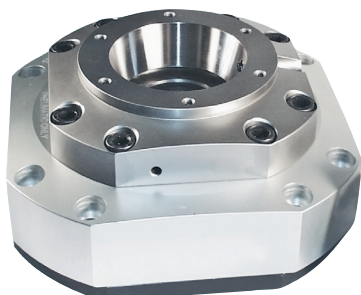
Pression de service: 2 à 6 bar



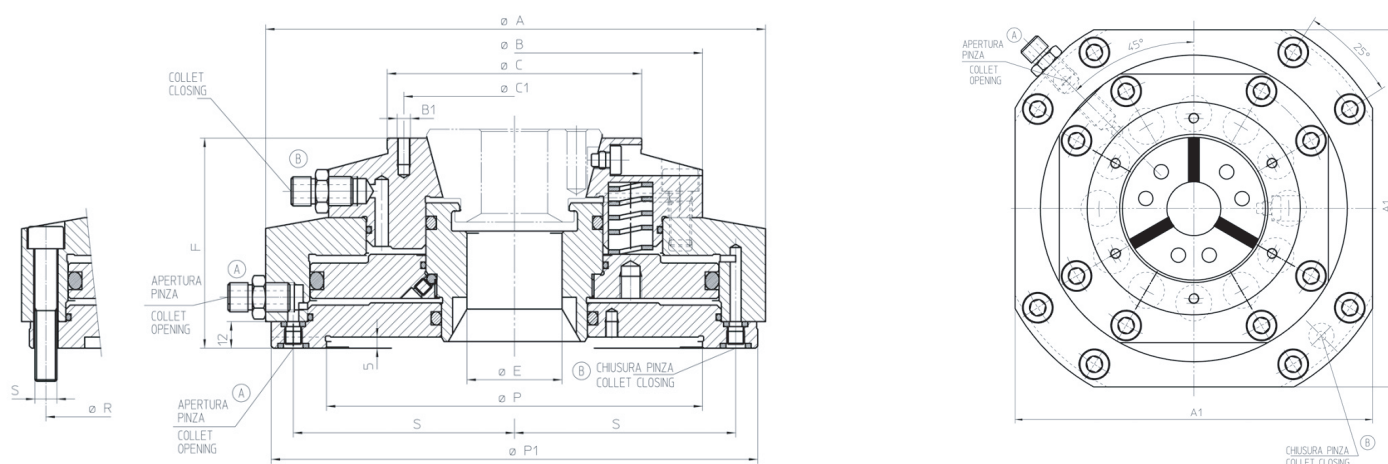
Type de pinces	F12 (113E)	F27 (147E)	F38 (164E)	F48 (173E)	F66 (185E)
A	110	165	190	240	
B	88	110	140	150	
B1	33	48	70	80	
C	50	80	90	120	
E	M8	M10	M12		
F	90	144	168	216	
G	G 1/8		G 1/4		
La rainure H7	20				
Force de serrage à 6 bar	4.3 kN	16 kN	18 kN	32 kN	
No. de commande	113-012	113-027	113-038	113-048	113-066

Support à serrage

type SHP pneumatique



Mandrin stationnaire pneumatique pour têtes de serrage système Hainbuch taille 42 et 65. L'alimentation en air peut se faire au choix par des vissages latéraux ou des joints toriques en partie inférieure. Le mandrin possède une sécurité assurée par des ressorts de serrage intérieurs servant d'assistance à la force de serrage ce qui permet de conserver le serrage en cas de chute de la pression pneumatique. Corps en aluminium, pièces d'usure en acier durci et meulé.



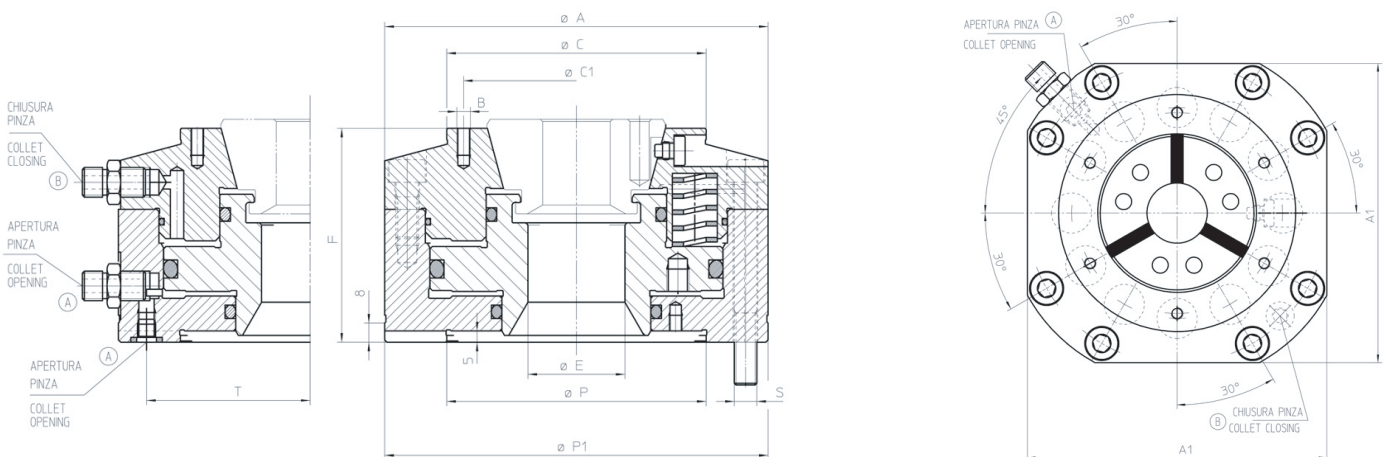
Pinces de serrage	Gr. 42	Gr. 65
Centrage	Z170 / Z220	Z170 / Z250
A	227	255
A1	198	218
B	170	200
B1		6 x M6
C	115	140
C1	100	120
E	43	67
F	95	100
P H7		170
P1 h7	220	250
R	205	230
S		8 x M10
T	100	112.5
La pression de serrage max. bar		7
Traction axiale maximale kN	50	65
No. de commande	77740242	77740265

Support à serrage

type SHH hydraulique

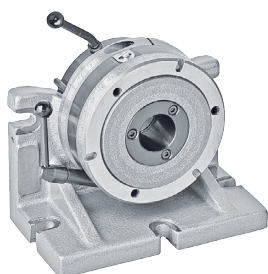
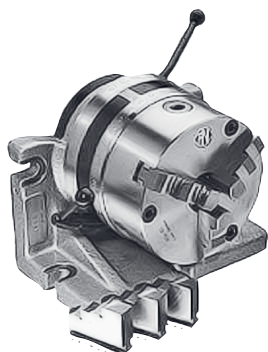


Mandrin stationnaire hydraulique pour têtes de serrage système Hainbuch taille 42 et 65. L'alimentation en air peut se faire au choix par des vissages latéraux ou des joints toriques en partie inférieure. Le mandrin possède une sécurité assurée par des ressorts de serrage intérieurs servant d'assistance à la force de serrage ce qui permet de conserver le serrage en cas de chute de la pression pneumatique. Corps en aluminium, pièces d'usure en acier durci et meulé.



Pinces de serrage	Gr. 42	Gr. 65
Centrage	Z115 / Z170	Z140 / Z200
A	170	200
A1	149	174
B	6 x M6	
C	115	140
C1	100	120
E	43	67
F	95	100
P H7	115	140
P1 h7	170	200
R	150	180
S	4 x M10	
T	72.5	85
La pression de serrage max. bar	26	30
Traction axiale maximale kN	80	100
No. de commande	77740142	77740165

Appareil diviseur manuel FN



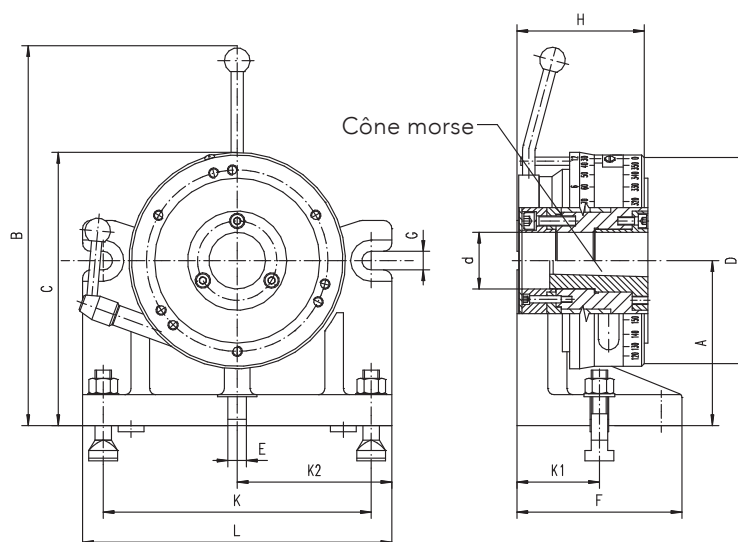
Caractéristiques techniques :

Mise en marche manuelle rapide, pour une utilisation verticale ou horizontale

- Divisions standard: 2/3/4/6/8/12/24
- Réglage simple et rapide du nombre de subdivisions par réglage de la butée
- Corps en fonte, disques gradués en acier durci et meulé
- Tolérance des subdivisions: 2'
- Tolérance d'excentricité de l'embase conique: 0,02 mm
- Parallélisme par rapport à la plaque de base: 0,02 mm
- Perpendicularité et parallélisme de l'axe par rapport à la surface de bridage: 0,02 mm
- Précision de l'écrou à spirale plane: 0,03 – 0,06 mm

Accessoires standard :

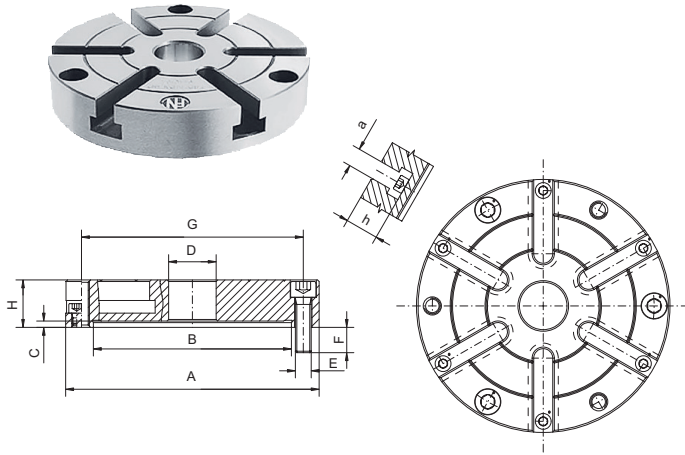
- coulisseaux
- vis de fixation



Type					
Hauteur de pointe	100	125	160	200	250
A	100	125	160	200	250
B	256	301	382	469	555
C	167.5	210	265	330	411
D	125	160	200	250	315
d	38.5	42	55	76	103
Cône morse	3		4		5
E H7			18		
F	130	140	160	180	200
G	14		18		
H	109.5	108.5	123.5	139.5	157.5
K	185	215	260	300	360
K 1	65	70	80	90	100
K 2	107.5	122.5	150	170	200
L	215	245	300	340	400
No. de commande – avec mandrin fonte	180-300	180-400	180-500	180-600	180-700
No. de commande – sans mandrin	180-301	180-401	180-501	180-601	180-701

Plateau de fixation

pour appareil diviseur manuel FN



Taille A	160	200	250	315
B	125	160	200	260
C	4	5		
H	30	40	50	
E	12	14	18	
F	15		22	26
G	M10		M12	M16
H	30	35	50	
J	140	176	224	286
Poids kg	3.9	5.5	12.1	19.5
No. de commande	180-450	180-550	180-650	180-750

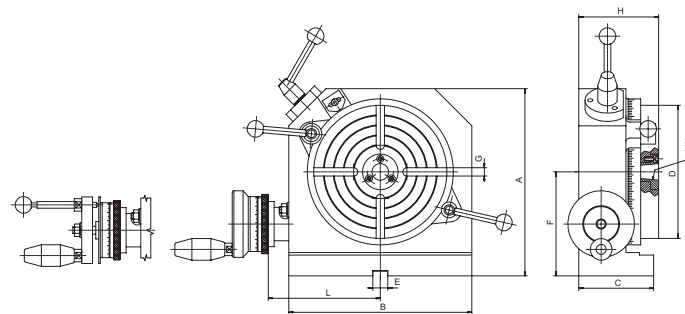
Plateau circulaire FN



Caractéristiques techniques :

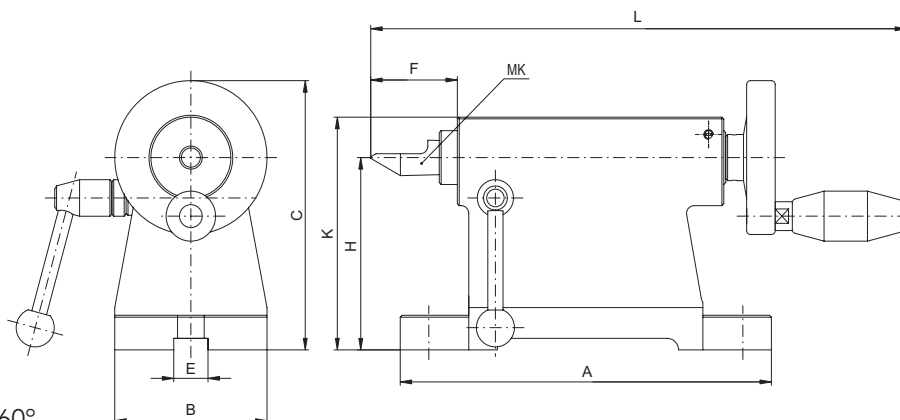
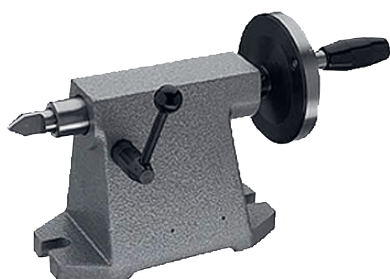
Plateau circulaire universel avec volant pour division directe ou indirecte. S'utilise verticalement ou horizontalement.

- Vis sans fin et cône Morse durcis et meulés
- Battement radial du cône Morse : 0,01 mm.
- Parallélisme de la surface du plateau : 0,02 mm.
- Engrenage à vis sans fin débrayable
- Divisions directes 2/3/4/6/8/12/24. Avec rainures en T.
- Graduation 360° sur le pourtour du plateau avec réglage du zéro



Dimensions / D	160	200	250	320	400
A	225	270	318	374	465
B	200	240	285	348	430
C	90	95	115		125
E	14		18		
F	125	150	175	200	250
G	4 x 10		4 x 12		6 x 14
H	96	98	115	120	135
L	127	147	175	207	248
Cône morse	3				4
Poids kg	20	25	55	80	122
No. de commande	182-500	182-600	182-700	182-800	182-900

Poupée mobile FN



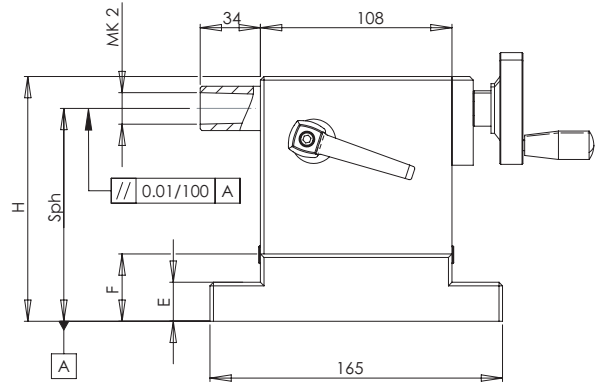
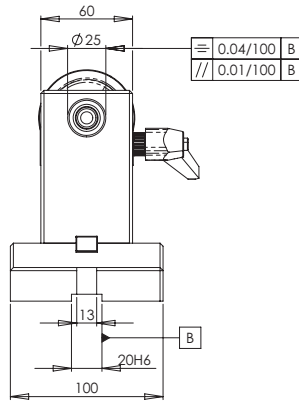
Carter en fonte

Serrage à gauche, avec semi-pointe à 60°.

Type	100	125	160	200	250
Hauteur de pointe					
A	195		250	275	280
B	80	90	115	130	150
C	140	178	213	253	303
H	100	125	160	200	250
E	14			18	
F	33 - 63	39 - 69	48 - 85	59.5 - 99.5	
Cône morse (MK)	2		3	4	
Poids kg	6.1	7.4	12.7	17.9	23.1
No. de commande	180-320	180-420	180-520	180-620	180-720

Poupée mobile Turo

type REM

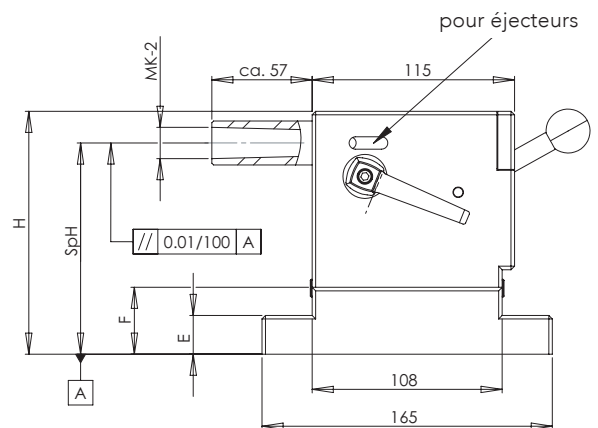
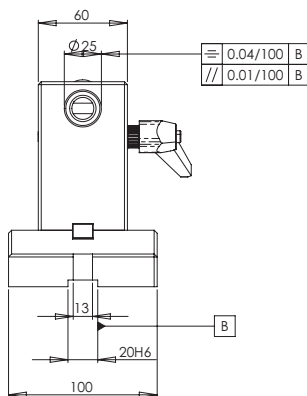


Carter en acier
Poupée mobile manuelle avec volan
Serrage à gauche standard, ou au
choix à droite.

Sph	80	100	110	120	125	140	150	160
H	98	118	128	138	143	158	168	178
E	-	-	22					
F	18		28	38	43	58	68	78
Course	30							
No. de commande	80.070	100.070	110.070	120.070	125.070	140.070	150.070	160.070

Autres hauteurs de pointe ou version pneumatique sur demande

type RES



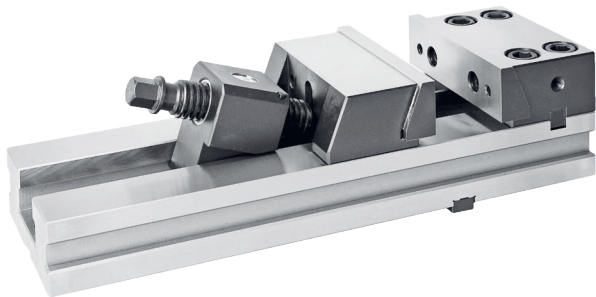
Carter en acier
Poupée mobile manuelle avec volant
Pression de serrage par élasticité
Serrage à gauche standard, ou au
choix à droite.

Sph	100	110	120	125	140	150	160
H	118	128	138	143	158	168	178
E	12		22				
F	18	28	38	43	58	68	78
Course	env. 15	env. 20					
No. de commande	100.074	110.074	120.074	125.074	140.074	150.074	160.074

Autres hauteurs de pointe ou version pneumatique sur demande

Étau de Précision

Type 6620



Caractéristiques:

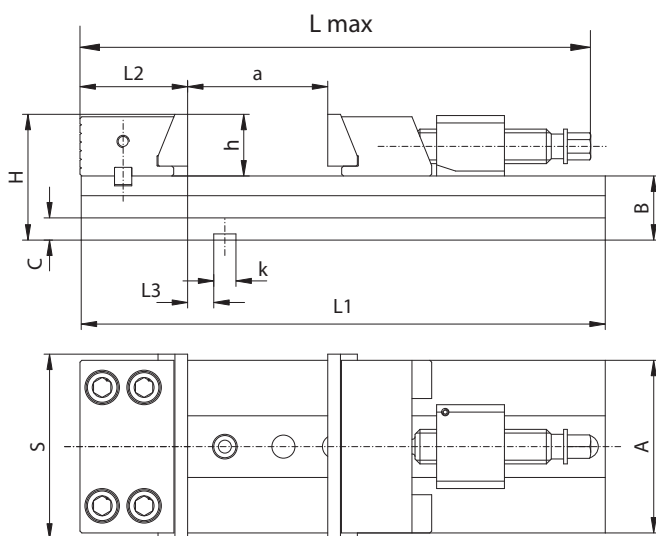
- Modèle successeur révisé et amélioré du Type 6577
- Mors fixe réversibles
- Réajustage rapide, mors mobile avec auto-ajustage
- Utilisable avec mors amovible
- Fabriqué en acier allié, stabilisé et trempé

Application:

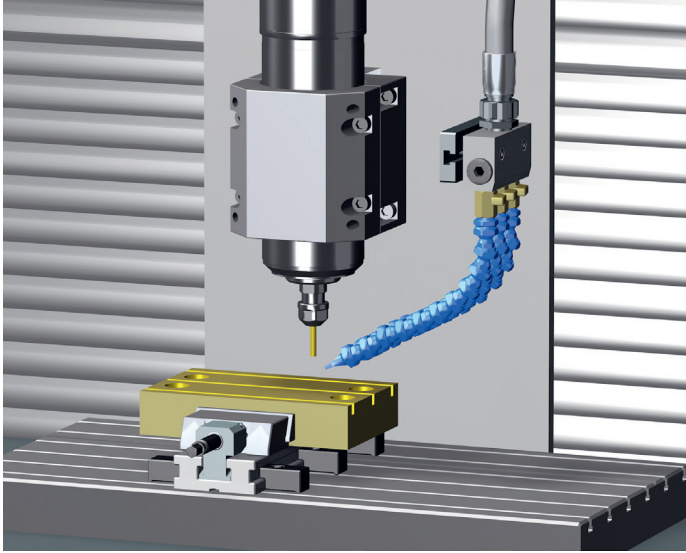
- Conçu pour rectification et fraisage de précision

Accessoires standard:

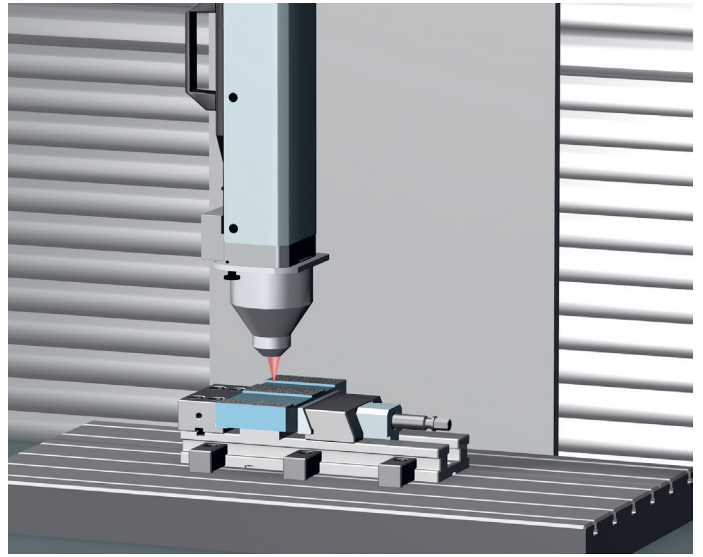
- Clé
- Tasseaux de positionnement avec dimensions „k”
- Brides de fixation pour étaux
- Bloc flottant



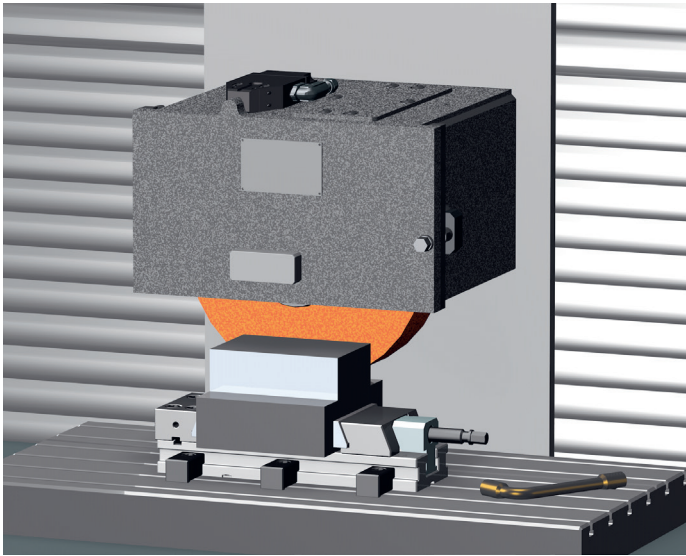
Code Article	Type	S	A	B -0,02	C	H	L max.
326620010600	6620-100-320-165	100	85	35	13	65	389
326620030000	6620-125-335-165	125	105	42	15	82	406
326620050300	6620-150-425-210	150	140	52	18	102	515
326620060500	6620-150-475-260						565
326620070700	6620-150-520-305						610
326620100500	6620-200-535-260	200	165	61	20	121	623
326620110700	6620-200-585-310						673
326620120900	6620-200-635-360						723



Fraisage avec étau précision



Laser avec étau précision



Réctifié avec étau précision

L1	L2	L3	a	h	k	Force de traction [Nm]	Max. force de serrage [daN]	kg
320	61,80	12,00	165	30	12	40	2.000	9,84
335	68,00	18,00	165	40		60	3.000	15,71
425	87,29	21,20	210	50	18	120	4.100	31,95
475			260					35,18
520			305					36,96
535	109,43	38,07	260	60		170	4.500	58,95
585			310					61,66
635			360					64,36