

Mandrin à pince de serrage pour tête de serrage automatique

Domaines d'utilisation / Avantages pour le client P. 102

Mandrin porte-pinces type FNH-K P. 104



Mandrin porte-pinces type FNH-AZ P. 106



Mandrin porte-pinces (fix en axiale) type FNH-KA P. 108

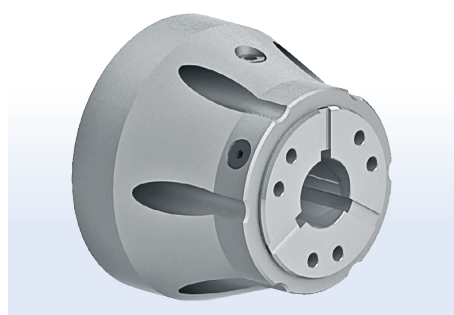


Mandrin porte-pinces (fix en axiale) type FNH-KAS P. 110



Domaines d'utilisation / Avantages pour le client

- Pour le serrage des barres ou pièces en lopin
- Changement rapide des pinces de serrage avec le dispositif de changement
- Dispositif de changement manuel ou pneumatique
- Précision extrême grâce au logement direct de la pince de serrage dans le corps du mandrin
- Livraison possible de pinces de serrage rondes, carrées, hexagonales et d'ébauches pour le tournage
- Livrable également pour une utilisation stationnaire
- Flexible grâce à la plage de serrage des pinces



FNH-K

- Serrage en tirant
- Très grande rigidité axiale et radiale
- Serrage parallèle des pinces
- **Design compact**

FNH-AZ

- Pour l'usinage des barres ou pièces en lopin
- Grande précision axiale grâce au plaquage des pièces
- changement rapide des butées et passage disponible pour travail en barre
- Butées spéciales sur demande
- **Design compact**



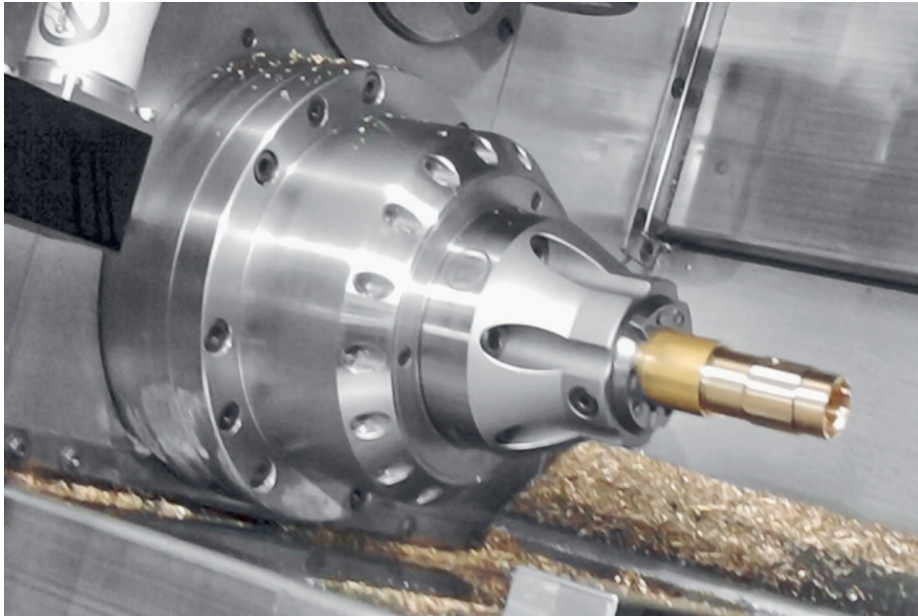
FNH-KA

- Très grande rigidité axiale et radiale
- Serrage parallèle des pinces
- Pince fixe en position axiale = pas de déplacement axial, ni effet de plaquage
- Butée d'appui rigide pour pièces en lopin

FNH-KAS

- Très grande rigidité axiale et radiale
- Serrage parallèle des pinces
- Pince fixe en position axiale = pas de déplacement axial, ni effet de plaquage
- Butée d'appui rigide pour pièces en lopin
- **Design compact**





FN mandrin en cours d'utilisation



Serrage multiple pour Lehmann tête divisant

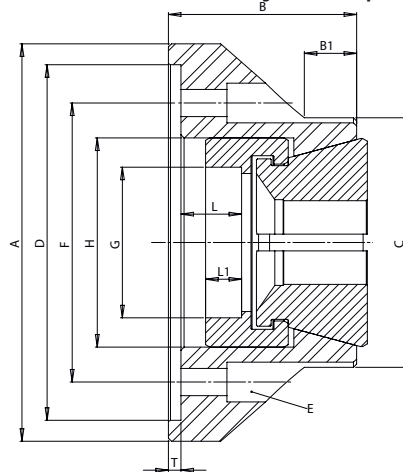
Mandrin porte-pinces type FNH-K



Caractère :

- Pour l'usinage en barre
- Changement rapide des pinces par l'avant
- Extracteur de pinces manuel ou automatique
- Montage direct des pinces dans le corps pour une haute concentricité
- Serrage en tirant
- Très grande rigidité axiale et radiale
- Serrage parallèle des pinces
- Flexible grâce à la plage de serrage des pinces

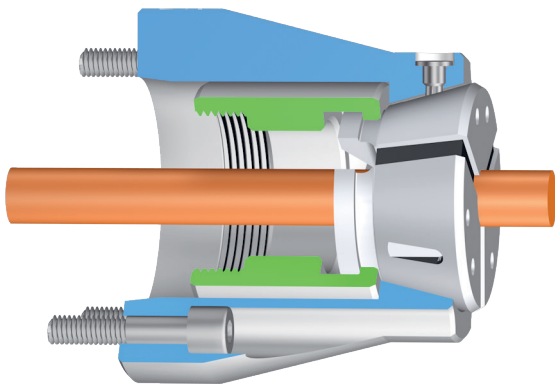
Fixation broche cylindrique



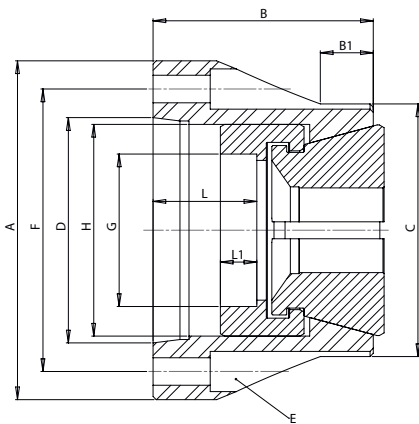
Mandrin en position ouverte = position fin droite

Fixation	Cyl. 120	Cyl. 140		Cyl. 170	Cyl. 220
Pince	Gr. 32	Gr. 42	Gr. 52	Gr. 65	Gr. 80
Passage rond Ø	4-32	4-42	4-52	4-65	10-80
Passage 4 carré	8-22	8-30	8-40	8-46	10-56
Passage 6-pans	8-27	8-32	8-42	8-50	10-56
Modèle	FNH-K-32-Z120	FNH-K-42-Z140	FNH-K-52-Z140	FNH-K-65-Z170	FNH-K-80-Z220
No. de commande	112-322	112-424	112-524	112-657	112-807

Dimensions	140	150		190	235
A	140	150		190	235
B	85	105			136
B1	20	25			40
C	72	95	100	120	150
D	120 H6	140 H6		170 H6	220 H6
E Pour vis	6 × M10			6 × M12	6 × M16
F	104.8	104.8	104.8	133.4	171.4
G	M45 × 1.5	M62 × 1.5	M66 × 1.5	M85 × 2	M110 × 2
H	58	75	79.6	100	125
L	24	27		28	56
L1	12	15	18	17.2	18
T	5			6	
Vitesse maximale tr/min	8000	7000		6000	5500
Force de traction max. daN	2500	3500	4000	4500	5000
Force de serrage max daN	7000	8000	9400	10500	11500
Cylindres recommandés	VNK 70-37	VNK 102-46	VNK 130-52	VNK 150-67	VNK 200-86
Vitesse maximale tr/min	8000	7000	6300	5500	4500

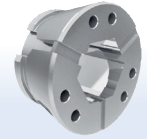


Fixation broche du cône

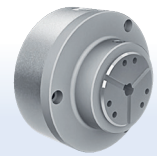


Mandrin en position ouverte = position fin droite

ASA 2-4		ASA 2-5		ASA 2-6		ASA 2-8	
Gr. 32	Gr. 42	Gr. 52	Gr. 42	Gr. 52	Gr. 65	Gr. 80	
4-32	4-42	4-52	4-42	4-52	4-65	10-80	
8-22	8-30	8-40	8-30	8-40	8-46	10-56	
8-27	8-32	8-42	8-32	8-42	8-50	10-56	
FNH-K-32-A4	FNH-A-42-A5	FNH-K-52-A5	FNH-K-42-A6	FNH-K-52-A6	FNH-K-65-A6	FNH-K-65-A8	FNH-K-80-A8
112-324	112-425	112-525	112-426	112-526	112-656	112-658	112-808
105	130		165	160		205	
90	115		120		125	130	
20			25			40	
72	95	100	95	100	120	150	
	A5		A6				
	6 × M10			6 × M12		6 × M16	
A 4				133.4	171.4		
M45 × 1.5	M62 × 1.5	M66 × 1.5	M74 × 2		M85 × 2		M110 × 2
58	75	79.6	90		100		125
33	42		49		47		56
12	15	18	17		17.2		18
8000	7000			6000		5500	
2500	3500	4000	3500	4000	4500	5000	
7000	8000	9400	8000	9400	10500	11500	
VNK 70-37	VNK 102-46	VNK 130-52	VNK 102-46	VNK 130-52	VNK 150-67	VNK 200-86	
8000	7000	6300	7000	6300	5500	4500	



Tête de serrage
Page 187



Pour mandrin à
pince serrage à
main prospectus
«FN-Mandrin à pince
serrage à main»

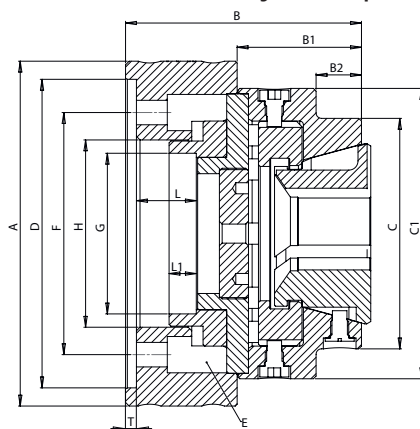
Mandrin porte-pinces type FNH-AZ



Caractère :

- Pour le serrage des barres ou pièces en lopin
- Changement rapide des pinces par l'avant
- Extracteur de pinces manuel ou automatique
- Montage direct des pinces dans le corps pour une haute concentricité
- Butée d'appui rigide pour pièces en lopin
- Passage en barre intégral disponible grâce à la butée axiale amovible
- Butées spéciales sur demande
- Design compact

Fixation broche cylindrique

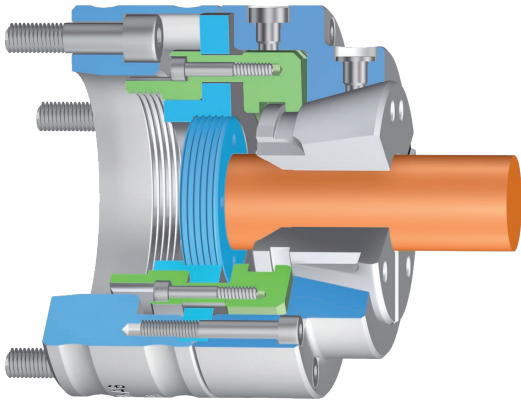


Mandrin en position ouverte = position fin droite

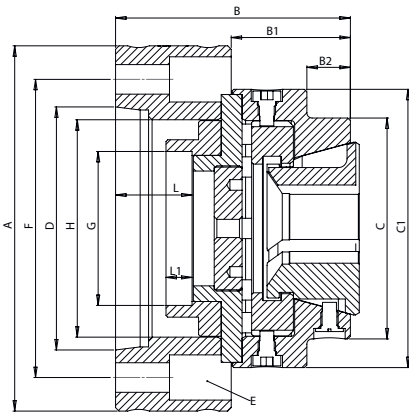
Fixation	Cyl. 140		Cyl. 170		Cyl. 220	ASA 2-4	
Pince	Gr. 42	Gr. 52	Gr. 52	Gr. 65	Gr. 80		Gr. 42
Passage rond \varnothing	4-42	4-52	4-52	4-65	10-80		4-42
Passage 4 carré	8-30	8-40	8-40	8-46	10-56		8-30
Passage 6-pans	8-32	8-42	8-42	8-50	10-56		8-32
Modèle	FNH-AZ-42-Z140	FNH-AZ-52-Z140	FNH-AZ-52-Z170	FNH-AZ-65-Z170	FNH-AZ-80-Z220	FNH-AZ-42-A4	FNH-AZ-42-A5
No. de commande	112-430	112-534	112-535	112-660	112-811	112-427	112-428

Dimensions

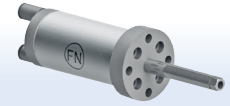
A	160	180	190		240	140	
B	115	139	130		142.5	125	120
B1	58.5	68.5	68.5		77.5		
B2	20	25				20	
C	105		127		150	105	
C1	140		160		180		
D	140 H6		170 H6		220 H6		
E Pour vis	6 x M10		6 x M12		6 x M16		
F	104.8		133.4		171.4	82.6	104.8
G	M70 x 1.5	M76 x 1.5	M76 x 1.5	M90 x 1.5	M110 x 2	M70 x 1.5	
H	83	80	103.2		131	61	
L	28	42	33		42.25	44	39
L1			15				
T			6				
Vitesse maximale tr/min.	7000	6000		5500		7000	
Force de traction max. daN	3500	4000		4500	5000	3500	
Force de serrage max daN	8000	9600		10500	11500	8000	
Cylindres recommandés	VNK 102-46	VNK 130-67		VNK 150-67	VNK 200-86	VNK 102-46	
Vitesse maximale tr/min	7000	6300		5500	4500	7000	



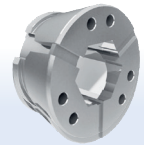
Fixation broche du cône



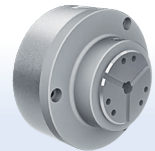
Mandrin en position ouverte = position fin droite



Éjecteur
Page 185



Tête de serrage
Page 187



Pour mandrin à pince serrage à main prospectus «FN-Mandrin à pince serrage à main»

ASA 2-5			ASA 2-6			ASA 2-8			
Gr. 52	Gr. 65	Gr. 42	Gr. 52	Gr. 65	Gr. 80	Gr. 52	Gr. 65	Gr. 80	
4-52	4-65	4-42	4-52	4-65	10-80	4-52	4-65	10-80	
8-40	8-46	8-30	8-40	8-46	10-56	8-40	8-46	10-56	
8-42	8-50	8-32	8-42	8-50	10-56	8-42	8-50	10-56	
FNH-AZ-52-A5	FNH-AZ-65-A5	FNH-AZ-42-A6	FNH-AZ-52-A6	FNH-AZ-65-A6	FNH-AZ-80-A6	FNH-AZ-52-A8	FNH-AZ-65-A8	FNH-AZ-80-A8	
112-531	112-654	112-429	112-532	112-655	112-813	112-533	112-659	112-813	
150		160			180		210		
139	140	125	130		155	135		142.5	
68.5		58.5	68.5	-		68.5		77.5	
25		20			25				
	127		105		127	150	105	127	150
140	-		140		-	180	140	160	180
					-				
6 × M10			6 × M12			6 × M16			
		133.4				171.4			
M76 × 1.5	M90 × 1.5	M70 × 1.5	M76 × 1.5	M90 × 1.5	M110 × 2	M76 × 1.5	M90 × 1.5	M110 × 2	
79.6		82		103.2		104	125	131	
48	49	44	39		54.75	44		42.25	
		15							
		-							
6000		7000	6000		5500	6000		5500	
4000	4500	3500	4000	4500	5000	4000	4500	5000	
9600	10500	8000	9600	10500	11500	9600	10500	11500	
VNK 130-67	VNK 150-67	VNK 102-46	VNK 130-67	VNK 150-67	VNK 200-86	VNK 130-67	VNK 150-67	VNK 200-86	
6300	5500	7000	6300	5500	4500	6300	5500	4500	

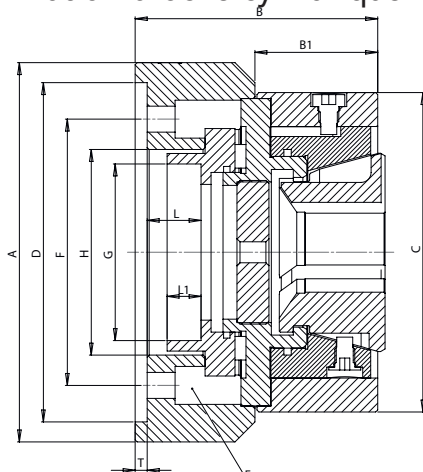
Mandrin porte-pinces (fix en axiale) type FNH-KA



Caractère :

- Pour l'usinage en barre
- Changement rapide des pinces par l'avant
- Extracteur de pinces manuel ou automatique
- Montage direct des pinces dans le corps pour une haute concentricité
- Serrage en tirant
- Très grande rigidité axiale et radiale
- Serrage parallèle des pinces
- Flexible grâce à la plage de serrage des pinces
- Pince fixe en position axiale = pas de déplacement axial, ni effet de plaquage
- Butée d'appui rigide pour pièces en lopin

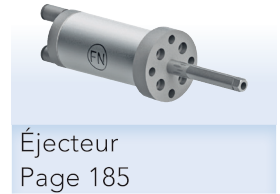
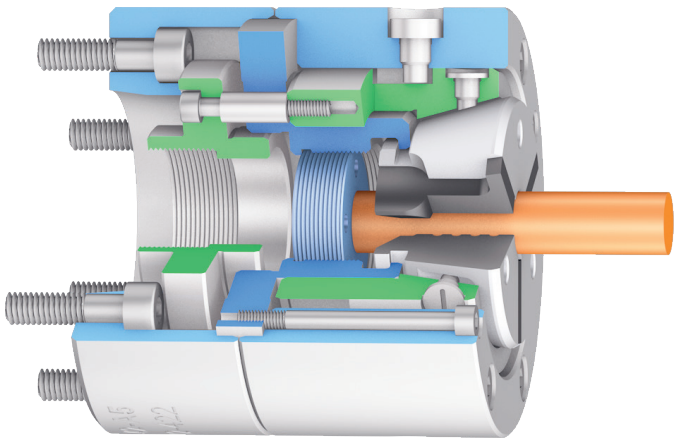
Fixation broche cylindrique



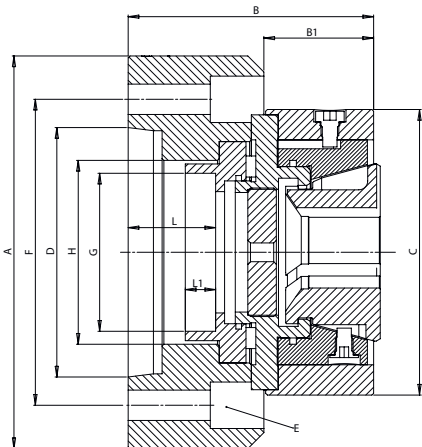
Mandrin en position ouverte = position fin gauche

Fixation	Zyl. 120	Zyl. 140
Pince	Gr. 32	Gr. 42
Passage rond \varnothing	4-32	4-42
Passage 4 carré	8-22	8-30
Passage 6-pans	8-27	8-32
Modèle	FNH-KA-32-Z120	FNH-KA-42-Z140
No. de commande	112-320	112-420

Dimensions		
A	130	150
B	106	124
B1	25	75
C	100	135
D	120 H6	140 H6
E Pour vis	6 x M10	
F	104.8	
G	M45 x 1.5	M52 x 1.5
H	61	70
L	20	28
L1	15	22
T	5	
Vitesse maximale tr/min	8000	7000
Force de traction max. daN	2500	3500
Force de serrage max daN	7000	8000
Cylindres recommandés	VNK 70-37	VNK 102-46
Vitesse maximale tr/min	8000	7000



Fixation broche du cône



Mandrin en position ouverte = position fin gauche

ASA 2-4		ASA 2-5		ASA 2-6
Gr. 32	Gr. 42	Gr. 32		Gr. 42
4-32	4-42	4-32		4-42
8-22	8-30	8-22		8-30
8-27	8-32	8-27		8-32
FNH-KA-32-A4	FNH-KA-42-A4	FNH-KA-32-A5	FNH-KA-42-A5	FNH-KA-42-A6
112-321	112-421	112-319	112-422	112-423

110		135		165
114	125	114	128	130
		25		75
100	135	100	135	135
		-		
		6 × M10		
	82.6		104.8	133.4
M45 × 1.5	M52 × 1.5	M45 × 1.5		M52 × 1.5
	61	77	79.5	90
33	34	33	37	39
15	22	15		22
		-		
8000	7000	8000		7000
2500	3500	2500		3500
7000	8000	7000		8000
VNK 70-37	VNK 102-46	VNK 70-37		VNK 102-46
8000	7000	8000		7000

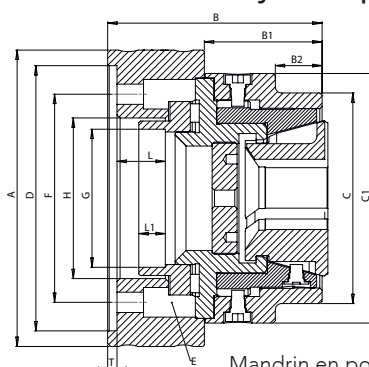
Mandrin porte-pinces (fix en axiale) type FNH-KAS



Caractère :

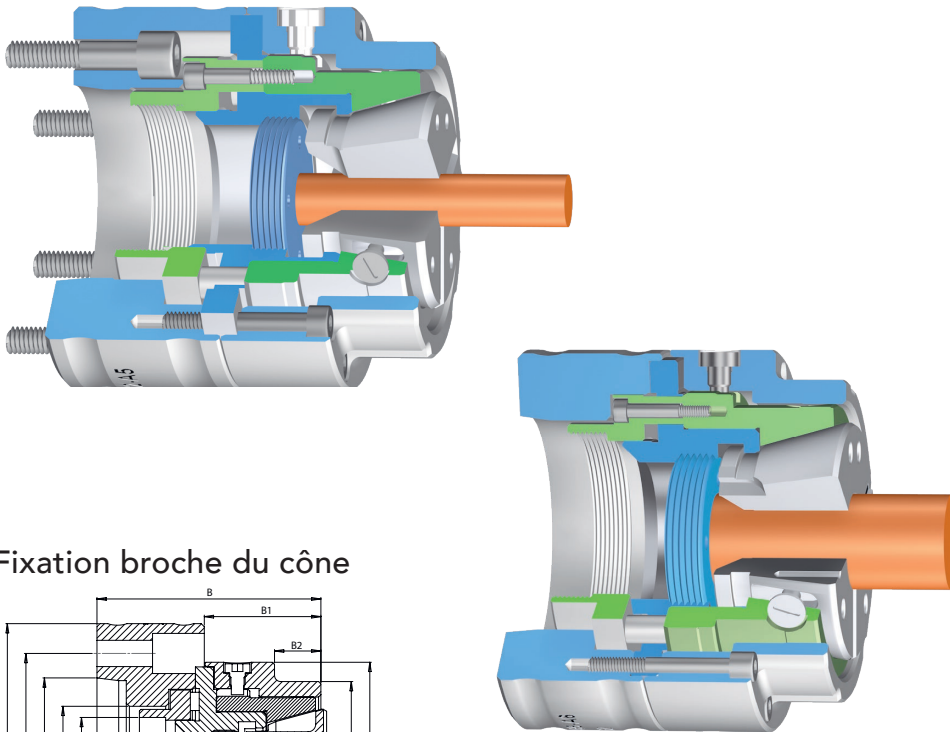
- Pour l'usinage en barre
- Changement rapide des pincettes par l'avant
- Extracteur de pincettes manuel ou automatique
- Montage direct des pincettes dans le corps pour une haute concentricité
- Serrage en tirant
- Très grande rigidité axiale et radiale
- Serrage parallèle des pincettes
- Flexible grâce à la plage de serrage des pincettes
- Pince fixe en position axiale = pas de déplacement axial, ni effet de plaquage
- Butée d'appui rigide pour pièces en lopin
- Design compact

Fixation broche cylindrique

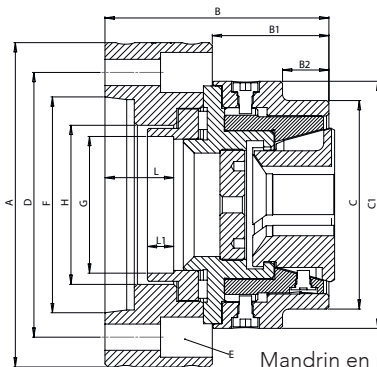


Mandrin en position ouverte = position fin gauche

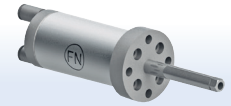
Fixation	Zyl. 140		Zyl. 170		Zyl. 220
	Gr. 52	Gr. 65	Gr. 52	Gr. 65	Gr. 80
Passage rond \varnothing	4-52	4-65	4-52	4-65	5-80
Passage 4 carré	8-40	8-46	8-40	8-46	7-56
Passage 6-pans	8-42	8-50	8-42	8-50	7-68
Modèle	FNH-KAS-52-Z140	FNH-KAS-65-Z140	FNH-KAS-52-Z170	FNH-KAS-65-Z170	FNH-KAS-80-Z220
No. de commande	112-675	112-665	112-674	112-664	112-820
Dimensions					
A	160		190		240
B	132.5	157.5	132.5	137.5	141
B1	70.5	-	70.5	75.5	77.75
B2	30				
C	115	135	115	135	150
C1	140		140	160	180
D	140 H6		170 H6		220 H6
E Pour vis	6 x M10		6 x M12		6 x M16
F	104.8		133.4		171.4
G	M70 x 1.5	M90 x 1.5	M70 x 1.5	M90 x 1.5	M110 x 2
H	81	80	81	103	130
L	31	51	31		30.75
L1	17				
T	6				
Vitesse maximale tr/min	7000	6000	7000	6000	6000
Force de traction max. daN	4000	4500	4000	4500	4500
Force de serrage max daN	9400	10500	9400	10500	10500
Cylindres recommandés	VNK 150-67				
Vitesse maximale tr/min	5500				



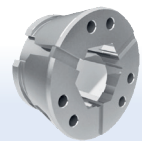
Fixation broche du cône



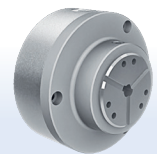
Mandrin en position ouverte = position fin gauche



Éjecteur
Page 185



Tête de serrage
Page 187



Pour mandrin à pince serrage à main Prospectus «FN-Mandrin à pince serrage à main»

ASA 2-5		ASA 2-6		ASA 2-8		
Gr. 52	Gr. 65	Gr. 52	Gr. 65	Gr. 52	Gr. 65	Gr. 80
4-52	4-65	4-52	4-65	4-52	4-65	5-80
8-40	8-46	8-40	8-46	8-40	8-46	7-56
8-42	8-50	8-42	8-50	8-42	8-50	7-68
FNH-KAS-52-A5	FNH-KAS-65-A5	FNH-KAS-52-A6	FNH-KAS-65-A6	FNH-KAS-52-A8	FNH-KAS-65-A8	FNH-KAS-80-A8
112-671	112-661	112-672	112-662	112-673	112-663	112-821
140		160			210	
135	150	135	137.5	140	145	146
-		70.5	-	70.5	75.5	77.75
			30			
115	135	115	135	115	135	150
-		140	-	140	160	180
			-			
6 × M10		6 × M12		6 × M16		
104.8		133.4		171.4		139.719
M70 × 1.5	M90 × 1.5	M70 × 1.5	M90 × 1.5	M70 × 1.5	M90 × 1.5	M110 × 2
79.6		81	103	81	103	130
39.5	49.5		37		44.5	41.75
			17			15
			-			
7000	6000	7000	6000	7000	6000	6000
4000	4500	4000	4500	4000	4500	4500
9600	10500	9400	10500	9400	10500	10500
VNK 150-67						
5500						