

# Mandrin

## à pince de serrage à main

Mandrin à pince de serrage à main FNP P. 66  
 Pour pinces tirées type W20 (349E) /  
 W25 (364E) / 5C (W31.75 / 385E) / B32 / 386E  
 Pour pinces tirées type B 45



Mandrin à pince de serrage à main FNP-N P. 68  
 Pour pinces tirées type W20 (349E) / W25 (364E)



Mandrin FN à pince de serrage à main FNH P. 69  
 Pour pinces tirées type Hainbuch manuel  
 Gr. 32 / 42 / 52 / 65 / 80 / 100



Mandrin FN à pince de serrage à main FNF P. 70  
 Pour pinces poussées type F32 (161E) /  
 F35 (163E) / F38 (164E) / F48 (173E) / F66 (185E)



Mandrin FN à pince de serrage rapide par levier CLC P. 71  
 Type F35 (163E) / F48 (173E) / F66 (185E)

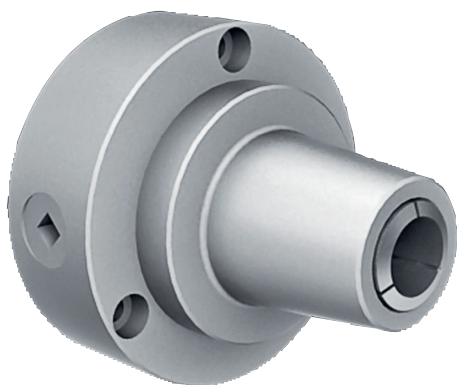


Fabrications spéciales conformément P. 72  
 aux souhaits des clients



# Mandrin à pince de serrage à main FNP

Pour pinces tirées type W20 (349E)/W25 (364E)/5C (W31.75/385E)/B32/386E

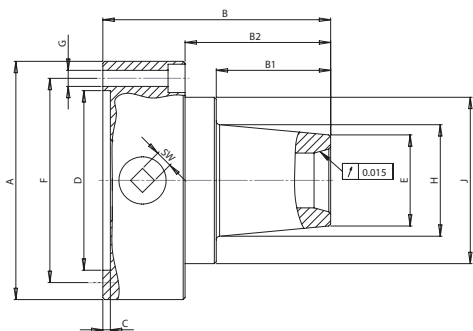


## Caractéristiques techniques :

- Utilisation pour les pinces de serrage suivantes :
  - Pinces de serrage à traction Schaublin, types W20/W25/386E/B32
  - Pinces de serrage American, type 5C
- Utilisation sur les tours, les fraiseuses et les perceuses
- Disponible avec tous les types de systèmes de montage usuels, comme les systèmes à vis W20 / W25, Camlock DIN 55029, à baïonnette DIN 55027, ASA-2 DIN 55026 ou sur bride pour les systèmes de montage spéciaux, conformément aux souhaits des clients.

Accessoires standard : 1 clé de commande  
1 jeu de vis de fixation

«D'autres tailles et dimensions sur demande»



Type ø	W 20	W 25	5 C (Schaublin W 31.75)	B 32	386 E
A	126				
B	98	120.5	108	122	130
B1	29	51.5	48	53	61
B2	47	69.5	64.5	71	79
C	4				
D H7	95				
E	38	45	53	50	53
F	108				
G	3 x M8				
H	43	54	62		
J	88				
taille de la clé	9				
Vitesse max. (tr/min)	6000				
No.	110-305	110-306	110-307	110-308	110-309

## Usinage fini des deux côtés de la bride et adaptation au mandrin à pinces de serrage

DIN 55026 ASA A 2- ...; fonte

Type	A 3	A 4	A 5	A 6	A 8	A 11
No.	340-603/3	340-604/3	340-605/3	340-606/3	340-608/3	340-611/3

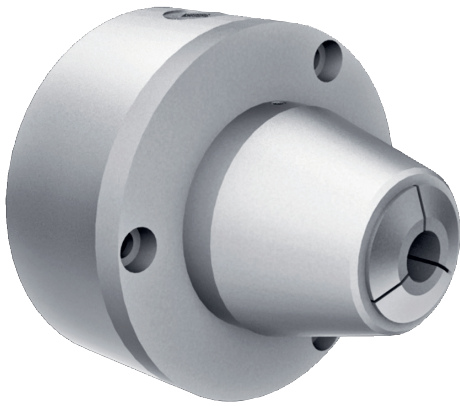
DIN 55027 Baïonnette; vis d'écartement et écrous à embase; fonte

Type	B 3	B 4	B 5	B 6	B 8	B 11
No.	341-603/3	341-604/3	341-605/3	341-606/3	341-608/3	341-611/3

DIN 55029 Camlock D 1-...; fonte

Type	S 3	S 4	S 5	S 6	S 8	S 11
No.	342-603/3	342-604/3	342-605/3	342-606/3	342-608/3	342-611/3

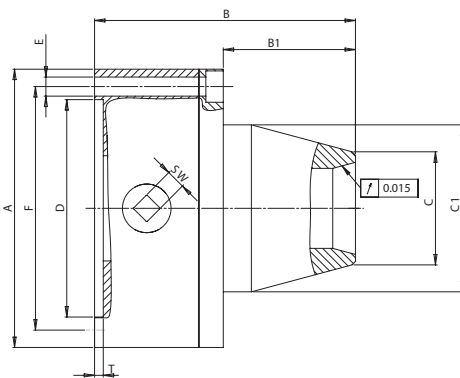
## Pour pinces tirées type B 45



### Caractéristiques techniques :

- Commande par le biais de la clé de commande placée sur le corps du mandrin
- Système de fixation standard conforme à la norme DIN 6350
- Type de pince de serrage: Pinces tirées B45
- Utilisation sur les tours, les fraiseuses et les perceuses
- Disponible avec tous les types de systèmes de montage usuels, comme les systèmes à vis W20 / W25, Camlock DIN 55029, à baïonnette DIN 55027, ASA-2 DIN 55026 ou sur bride pour les systèmes de montage spéciaux, conformément aux souhaits des clients.

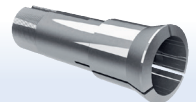
Accessoires standard : 1 clé de commande  
1 jeu de vis de fixation



Type	B 45
Type de pince de serrage	B 45
secteur de tension (mm)	1-36
A	160
B	150
B1	76
C	65
C1	96
D H6	125
E	3 x M10
F	140
T	5
taille de la clé	11
Vitesse max. (tr/min)	4500
No.	110-345



Fabrications spéciales  
Page 72



Pinces tirées  
Page 182

## Usinage fini des deux côtés de la bride et adaptation au mandrin à pinces de serrage

DIN 55026 ASA A 2- ...; fonte

Type	A 3	A 4	A 5	A 6	A 8	A 11
No.	340-603/4	340-604/4	340-605/4	340-606/4	340-608/4	340-611/4

DIN 55027 Baïonnette; vis d'écartement et écrous à embase; fonte

Type	B 3	B 4	B 5	B 6	B 8	B 11
No.	341-603/4	341-604/4	341-605/4	341-606/4	341-608/4	341-611/4

DIN 55029 Camlock D 1-...; fonte

Type	S 3	S 4	S 5	S 6	S 8	S 11
No.	342-6030/4	342-604/4	342-605/4	342-606/4	342-608/4	342-611/4

# Mandrin à pince de serrage à main FNP-N

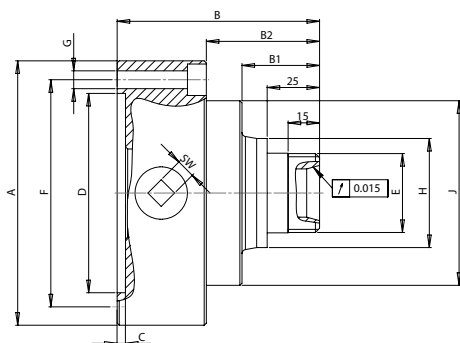
Pour pinces tirées type W20 (349E)/W25 (364E)



## Caractéristiques techniques :

- Utilisation pour les pinces de serrage suivantes :
  - Pinces de serrage à traction Schaublin, types W20 / W25
- Utilisation sur les tours, les fraiseuses et les perceuses
- Disponible avec tous les types de systèmes de montage usuels, comme les systèmes à vis W20 / W25, Camlock DIN 55029, à baïonnette DIN 55027, ASA-2 DIN 55026 ou sur bride pour les systèmes de montage spéciaux, conformément aux souhaits des clients.

Accessoires standard : 1 clé de commande  
1 jeu de vis de fixation



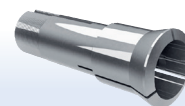
Type ø	W 20	W 25
A	126	
B	95	120.5
B1	29	51.5
B2	47	69.9
C	4	
D H7	95	
E	M 37.6 x 3	M 47.6 x 3
F	108	
G	3 x M8	
H	60	60.17
J	88	
taille de la clé	9	
Vitesse max. (tr/min)	6000	
No.	110-315	110-316



Fabrications spéciales  
Page 72



Tasseaux expansibles  
Page 174



Pinces tirées  
Page 182

## Usinage fini des deux côtés de la bride et adaptation au mandrin à pinces de serrage

DIN 55026 ASA A 2- ...; fonte

Type	A 3	A 4	A 5	A 6	A 8	A 11
No.	340-603/3	340-604/3	340-605/3	340-606/3	340-608/3	340-611/3

DIN 55027 Baïonnette; vis d'écartement et écrous à embase; fonte

Type	B 3	B 4	B 5	B 6	B 8	B 11
No.	341-603/3	341-604/3	341-605/3	341-606/3	341-608/3	341-611/3

DIN 55029 Camlock D 1-...; fonte

Type	S 3	S 4	S 5	S 6	S 8	S 11
No.	342-603/3	342-604/3	342-605/3	342-606/3	342-608/3	342-611/3

# Mandrin FN à pince de serrage à main FNH

Pour pinces tirées type Hainbuch manuel Gr. 32/42/52/65/80/100



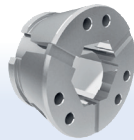
## Caractéristiques techniques :

- Commande par le biais de la clé de commande placée sur le corps du mandrin
- Système de fixation standard conforme à la norme DIN 6350
- Type de pince de serrage: tête de serrage Gr. 32/Gr. 42/Gr. 52/Gr. 65/Gr. 100
- Utilisation sur les tours, les fraiseuses et les perceuses
- Disponible avec tous les types de systèmes de montage usuels, comme les systèmes à vis W20 / W25, Camlock DIN 55029, à baïonnette DIN 55027, ASA-2 DIN 55026 ou sur bride pour les systèmes de montage spéciaux, conformément aux souhaits des clients.

Accessoires standard : 1 clé de commande  
1 jeu de vis de fixation



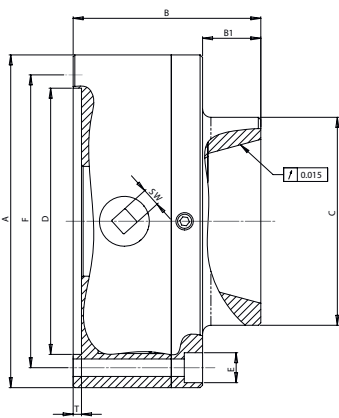
Stopbarr-Butée de la broche (Rivelica)  
Page 184



Tête de serrage  
Page 187



Extracteur pinces manuel pour tête de serrage  
Page 190



Type	FNH Gr. 32	FNH Gr. 42	FNH Gr. 52	FNH Gr. 65	FNH Gr. 80	FNH Gr. 100
Type de pince de serrage	tête de serrage Gr. 32	tête de serrage Gr. 42	tête de serrage Gr. 52	tête de serrage Gr. 65	tête de serrage Gr. 80	tête de serrage Gr. 100
secteur de tension (mm)	4-32	4-42	4-52	5-65	5-80	42-100
A	160	160		200	250	
B	110	110		112.80	135	
B1	18	30		35	40	
C	72	95		125	150	
D H6		125		160	200	
E		3 x M10			3 x M12	
F		140		176	224	
T		5				
taille de la clé	11				14	
Vitesse max. (tr/min)	4500			4000	3500	
No.	110-330	110-342	110-352	110-465	110-480	110-500

## Usinage fini des deux côtés de la bride et adaptation au mandrin à pinces de serrage

DIN 55026 ASA A 2- ...; fonte

Type	A 3	A 4	A 5	A 6	A 8	A 11
No.	340-603/4	340-604/4	340-605/4	340-606/4	340-608/4	340-611/4
No. FN-H65	340-603/5	340-604/5	340-605/5	340-606/5	340-608/5	340-611/5

DIN 55027 Baïonnette; vis d'écartement et écrous à embase; fonte

Type	B 3	B 4	B 5	B 6	B 8	B 11
No.	341-603/4	341-604/4	341-605/4	341-606/	341-608/4	341-611/4
No. FN-H65	341-603/5	341-604/5	341-605/5	341-606/5	341-608/5	341-611/5

DIN 55029 Camlock D 1-...; fonte

Type	S 3	S 4	S 5	S 6	S 8	S 11
No.	342-603/4	342-604/4	342-605/4	342-606/4	342-608/4	342-611/4
No. FN-H65	342-603/5	342-604/5	342-605/5	342-606/5	342-608/5	342-611/5

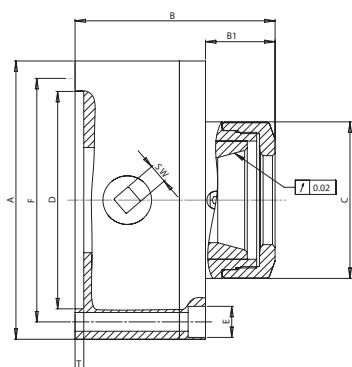
# Mandrin FN à pince de serrage à main FNF

Pour pinces poussées type F32 (161E)/F35 (163E)/F38 (164E)/F48 (173E)/F66 (185E)



## Caractéristiques techniques :

- Commande par le biais de la clé de commande placée sur le corps du mandrin
- Système de fixation standard conforme à la norme DIN 6350
- Type de pince de serrage: Pinces poussées DIN 6343, F28 / F32 / F35 / F38 / F48 / F66
- Utilisation sur les tours, les fraiseuses et les perceuses
- Disponible avec tous les types de systèmes de montage usuels, comme les systèmes à vis W20 / W25, Camlock DIN 55029, à baïonnette DIN 55027, ASA-2 DIN 55026 ou sur bride pour les systèmes de montage spéciaux, conformément aux souhaits des clients.



Accessoires standard : 1 clé de commande  
1 clé à croche  
1 jeu de vis de fixation



Pinces poussées  
Page 183

«D'autres tailles et dimensions sur demande»

Type	F 28	F 32	F 35	F 38	F 48	F 66
Type de pince de serrage	F 28 / 148 E	F 32 / 161 E	F 35 / 163 E	F 38 / 164 E	F 48 / 173 E	F 66 / 185 E
secteur de tension (mm)	1 - 23	1 - 26	2 - 30	2 - 32	3 - 42	4 - 60
A	160					200
B	113	115				152
B1	38	40				78
C	90					120
D H6	125					160
F	140					176
E ø	3 x M10					
T	5					
taille de la clé	11					
Vitesse max. (tr/min)	4500					4000
No.	110-328	110-332	110-335	110-338	110-348	110-466

## Usinage fini des deux côtés de la bride et adaptation au mandrin à pinces de serrage

DIN 55026 ASA A 2- ...; fonte

Type	A 3	A 4	A 5	A 6	A 8	A 11
No.	340-603/4	340-604/4	340-605/4	340-606/4	340-608/4	340-611/4
No. FN-H65	340-603/5	340-604/5	340-605/5	340-606/5	340-608/5	340-611/5

DIN 55027 Baïonnette; vis d'écartement et écrous à embase; fonte

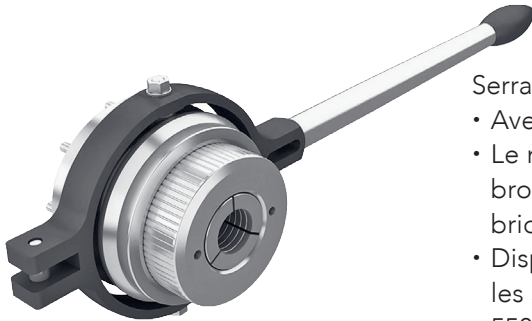
Type	B 3	B 4	B 5	B 6	B 8	B 11
No.	341-603/4	341-604/4	341-605/4	341-606/	341-608/4	341-611/4
No. FN-H65	341-603/5	341-604/5	341-605/5	341-606/5	341-608/5	341-611/5

DIN 55029 Camlock D 1-...; fonte

Type	S 3	S 4	S 5	S 6	S 8	S 11
No.	342-603/4	342-604/4	342-605/4	342-606/4	342-608/4	342-611/4
No. FN-H65	342-603/5	342-604/5	342-605/5	342-606/5	342-608/5	342-611/5

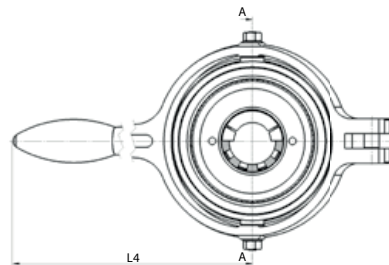
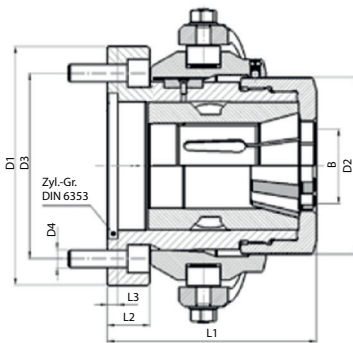
# Mandrin FN à pince de serrage rapide par levier CLC

Type F35 (163E)/F48 (173E)/F66 (185E)



Serrage rapide à la main pour les pinces de serrage F de la société Schaublin

- Avec système de fixation cylindrique centré
- Le montage sur bride du mandrin se fait en tenant compte du modèle de broche, par exemple pour un mandrin à trois mâchoires en utilisant une bride cylindrique. Le diamètre correspond à la plage de serrage.
- Disponible avec tous les types de systèmes de montage usuels, comme les systèmes à vis W20 / W25, Camlock DIN 55029, à baïonnette DIN 55027, ASA-2 DIN 55026 ou sur bride pour les systèmes de montage spéciaux, conformément aux souhaits des clients. aufgef lanscht auf Spezial-Aufnahmen, gemäss Kundenwunsch.



Pinces poussées  
Page 183

Type de pince de serrage	28 / F35 F35 / 163E	4 / F48 F48 / 173E	60 / F66 F66 / 185E
secteur de tension (mm)	2–30	3–42	4–60
D1	105	122	150
D2	82	100	120
D3	90	107	131
D4	6 x M6	8 x M6	8 x M8
L1	103	107	127
L2	12		14
L3	4		
L4**	406	477	550
Vitesse max. (tr/min*)	4000		3000
No.	235-281	248-421	260-661

\* pas équilibrée. Des vitesses plus élevées sur demande!

\*\* de levier plus court sur demande.

## Usinage fini des deux côtés de la bride et adaptation au mandrin à pinces de serrage

DIN 55027 Baïonnette; vis d'écartement et écrous à embase; fonte

Type	pour type CLC 28 / F35		pour type CLC 42 / F48		pour type CLC 60 / F66	
B 3	No.	341-503	No.	341-603	No.	–
B 4		341-504		341-604		341-704
B 5		341-505		341-605		341-705
B 6		341-506		341-606		341-706
B 8		341-508		341-608		341-709
B 11		341-511		341-611		341-711

DIN 55029 Camlock D 1-...; fonte

Type	pour type CLC 28 / F35		pour type CLC 42 / F48		pour type CLC 60 / F66	
S 3	No.	342-503	No.	342-603	No.	–
S 4		342-504		342-604		342-704
S 5		342-505		342-605		342-705
S 6		342-506		342-606		342-706
S 8		342-508		342-608		342-708
S 11		342-511		342-611		342-711

DIN 55026 ASA A 2-...; fonte

Type	pour type CLC 28 / F35		pour type CLC 42 / F48		pour type CLC 60 / F66	
A 3	No.	240-503	No.	340-603	No.	–
A 4		340-504		340-604		340-704
A 5		340-505		340-605		340-705
A 6		340-506		340-606		340-706
A 8		340-508		340-608		340-709
A 11		340-511		340-611		340-711



# Fabrications spéciales conformément aux souhaits des clients

Dans notre atelier, nous pouvons répondre de manière flexible aux souhaits des clients.  
Nous fabriquons et produisons, pour vous, des mandrins à pince de serrage spéciale en conformité avec vos désirs.



Mandrin à pince automatique pour pince de serrage F27



Mandrin pneumatique à cylindre incorporé type FNF-K-F48-PH en version spéciale



Mandrin à pince automatique pour Pincés tirées B45



Mandrin pneumatique à cylindre incorporé type FNP-K-W25-PH en version spéciale



ER-25



