



- Pneumatische Greifer
- Mechatronische Greifer
- Schnellwechselsysteme Greifer
- Induktive Koppelsysteme
- Zubehör



# AUTOMATION

# Unternehmen

## SMW-AUTOBLOK Spannsysteme GmbH



<p><b>&gt;1.000</b> MITARBEITENDE WELTWEIT</p>	<p><b>MECHANISCHE &amp; MECHATRONISCHE</b></p> <p>SPANNUNGSSYSTEME ZUR WERKSTÜCKSPANNUNG</p>	
<p><b>17</b> EIGENE NIEDERLASSUNGEN</p>	<p><b>&gt;10.000</b> STANDARDPRODUKTE</p>	<p><b>&gt;320</b> MITARBEITER IN MECKENBEUREN</p>
<p><b>&gt;200</b> PRODUKTLINIEN</p>	<p>IN <b>&gt;60</b> LÄNDERN VERTRETEN</p>	<p><b>2</b> FIRMENZENTRALEN MECKENBEUREN &amp; TURIN</p>

<sup>1</sup> Werk Meckenbeuren  
Entwicklung, Fertigung,  
Vertrieb, Service, Support

<sup>2</sup> Technik- und  
Logistikzentrum  
Meckenbeuren

<sup>3</sup> Meckenbeuren  
Entwicklung,  
Fertigung, Test

## SMW-electronics GmbH



<p><b>20</b> MITARBEITENDE</p>	<p><b>FÜHRENDE ANBIETER FÜR</b></p> <p><b>INDUKTIVE KOPPELSYSTEME</b></p>
<p><b>PRODUKTE ZUR DIGITALISIERUNG</b></p> <p>UND AUTOMATION VON PROZESSEN</p>	
<p><b>MECHATRONISCHE PRODUKTE/ AUTOMATION</b></p>	<p><b>GREIFER / EOAT</b></p>
<p><b>SENSORIK SYSTEME</b></p>	<p><b>FIRMENZENTRALE MECKENBEUREN</b></p>

## Transformation zum ganzheitlichen High Tech Prozessanbieter



# Produktübersicht

## Pneumatische Greifer

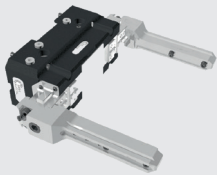
**PX / PL**  
Universalgreifer<sup>1</sup>



**3MN**  
Zentrischgreifer<sup>2</sup>



**PP**  
Palettengreifer<sup>3</sup>



## Mechatronische Greifer

**MX-S**  
Kleinteilegreifer<sup>4</sup>



**MX-M**  
Universalgreifer<sup>5</sup>



**MX-L**  
Großhubgreifer<sup>6</sup>



## Roboterzubehör

**PRS**  
Roboter Schnellwechselsysteme<sup>7</sup>



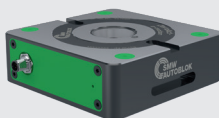
- <sup>1</sup> PX/PL, Universalgreifer, 2 Finger Parallel, 64 / 80 / 100 / 125 / 160 / 200 / 250 / 320 / 380
- <sup>2</sup> 3MN, Zentrischgreifer, 3 Finger Parallel, 64 / 80 / 100 / 125 / 160 / 200 / 250 / 320 / 380
- <sup>3</sup> PP, Palettengreifer, auch hydraulisch betätigbar, 125 / 160 / 200 / 250
- <sup>4</sup> MX-S, Kleinteilegreifer, 2 Finger Parallel, 25 / 40 / 50 / 64, IO-Link
- <sup>5</sup> MX-M, Universalgreifer, 2 Finger Parallel, 80 / 125, IO-Link
- <sup>6</sup> MX-L, Großhubgreifer, 2 Finger Parallel, 320 / 520, Profinet
- <sup>7</sup> Schnellwechselsysteme Greifer, PRS 55 / 85 / 110 / 160 / 240

## Nullpunktspannsysteme

**APS**  
Pneumatisch



**ZeroAct e-motion**  
Mechatronisch



## Übertragungssysteme

**F100 ETH/-2IO/ F180 ETH**  
Induktive Koppelsysteme für Energie und Signale



**M30-IO/ C40 AUTOMATION**  
Induktive Koppelsysteme für Energie und Signale



## Zubehör Automation

**SLX digit**  
Hydraulisch



**SLX e-motion**  
Mechatronisch



# Pneumatische Greifer



## Benefits

- Profiline: Schutzart IP 64, abgedichtet und wartungsarm im Standard
- Höchste Leistungsdichte:
  - Hohe Greifkraft
  - Kompakte Bauweise
  - Geringes Gewicht
- Greifkrafterhaltung über Federpaket oder Druckerhaltung optional
- Umfangreiches Sensor-Zubehörpaket:
  - Magnetschalter in C-Nut
  - Induktive Näherungsschalter auf Festanschlag
  - Wegmesssystem
- Greifer-Finger Anschraubbild wahlweise mittels Zentrierhülsen oder Nut
- Baugrößen PL-L 320 und 380 mit Greiferfinger Schnellwechsel System RR
- Versionen Greifer komplett in Stahl und hydraulischer Antrieb auf Anfrage lieferbar
- Kompatibel zu marktüblichen Universalgreifern

## PX

Universalgreifer, 2 Finger Parallel

TYP	ID-Nr.	Hub/Backe	Summe Greifkraft bei 6 bar	Summe Greifkraft Feder (3/4 Hub)	Empfohlenes Werkstückgewicht	Kolbenfläche	Betriebsdruck Min/Max	Gewicht
PXS-L 64	auf Anfrage	6 mm	300 N	---	1,5 kg	6,3 cm <sup>2</sup>	3/8 bar	0,3 kg
PXS-L 80	auf Anfrage	8 mm	428 N	---	2,0 kg	9 cm <sup>2</sup>	3/8 bar	0,55 kg
PXS-L 100	auf Anfrage	10 mm	675 N	---	3,5 kg	14,1 cm <sup>2</sup>	3/8 bar	0,9 kg
PXM-N 125	77901864	6 mm	2800 N	---	14 kg	26 cm <sup>2</sup>	3/8 bar	1,7 kg
PXM-L 125	77901964	13 mm	1320 N	---	6,5 kg	26 cm <sup>2</sup>	3/8 bar	1,7 kg
PXM-LSE 125	77902164	13 mm	1840 N	520 N	9,2 kg	26 cm <sup>2</sup>	3/8 bar	2,1 kg
PXM-LSI 125	77901264	13 mm	1920 N	520 N	9,5 kg	27,5 cm <sup>2</sup>	3/8 bar	2,1 kg
PXM-N 160	77901868	8 mm	4500 N	---	22,5 kg	42 cm <sup>2</sup>	3/8 bar	2,9 kg
PXM-L 160	77901968	16 mm	2150 N	---	11,0 kg	42 cm <sup>2</sup>	3/8 bar	2,9 kg
PXM-LSE 160	77902168	16 mm	3050 N	900 N	15,0 kg	42 cm <sup>2</sup>	3/8 bar	3,6 kg
PXM-LSI 160	77901268	16 mm	3210 N	900 N	16,0 kg	45 cm <sup>2</sup>	3/8 bar	3,6 kg
PXM-N 200	77901872	14 mm	5600 N	---	28,0 kg	77 cm <sup>2</sup>	3/8 bar	6,1 kg
PXM-L 200	77901972	25 mm	3700 N	---	18,5 kg	77 cm <sup>2</sup>	3/8 bar	6,1 kg
PXM-LSE 200	77902172	25 mm	5000 N	1300 N	25,0 kg	77 cm <sup>2</sup>	3/8 bar	7,6 kg
PXM-LSI 200	77901272	25 mm	5250 N	1300 N	26,0 kg	82 cm <sup>2</sup>	3/8 bar	7,6 kg
PXL-N 250	77901877	17 mm	7700 N	---	38,5 kg	106 cm <sup>2</sup>	3/8 bar	8,8 kg
PXL-L 250	77901977	30 mm	5100 N	---	25,5 kg	106 cm <sup>2</sup>	3/8 bar	8,8 kg
PXL-LSE 250	77902177	30 mm	7100 N	2000 N	35,5 kg	106 cm <sup>2</sup>	3/8 bar	12,0 kg
PXL-LSI 250	77901277	30 mm	7280 N	2000 N	36,5 kg	110 cm <sup>2</sup>	3/8 bar	12,0 kg

# PL

Universalgreifer, 2 Finger Parallel mit RR Schnellwechsel Greiferfinger

TYP	ID-Nr.	Hub/Backe	Summe Greifkraft bei 6 bar	Summe Greifkraft Feder (1/2 Hub)	Empfohlenes Werkstückgewicht	Kolbenfläche	Betriebsdruck Min/Max	Gewicht
<b>PL-L-RR 320</b>	77902683	45 mm	6000 N	---	30,0 kg	153 cm <sup>2</sup>	3/8 bar	27,8 kg
<b>PL-N-RR 320</b>	77902583	23,5 mm	10950 N	---	55,0 kg	153 cm <sup>2</sup>	3/8 bar	27,4 kg
<b>PLS-L-RR 320</b>	77902883	45 mm	7800 N	1800 N	40,0 kg	153 cm <sup>2</sup>	3/8 bar	28,4 kg
<b>PLS-N-RR 320</b>	77902783	23,5 mm	14250 N	3300 N	71,0 kg	153 cm <sup>2</sup>	3/8 bar	28 kg
<b>PL-L-RR 380</b>	77902689	50 mm	9225 N	---	46,0 kg	235 cm <sup>2</sup>	3/8 bar	42 kg
<b>PL-N-RR 380</b>	77902589	26 mm	16875 N	---	85,0 kg	235 cm <sup>2</sup>	3/8 bar	42 kg
<b>PLS-L-RR 380</b>	77902889	50 mm	12125 N	2900 N	60,0 kg	235 cm <sup>2</sup>	3/8 bar	43 kg
<b>PLS-N-RR 380</b>	77902789	26 mm	22175 N	5300 N	110,0 kg	235 cm <sup>2</sup>	3/8 bar	43 kg

# 3MN

Zentrischgreifer, 3 Finger Parallel



TYP	ID-Nr.	Hub/Backe	Summe Greifkraft bei 6 bar	Summe Greifkraft Feder (1/2 Hub)	Empfohlenes Werkstückgewicht	Kolbenfläche	Betriebsdruck Min/Max	Gewicht
<b>3MN-L 64</b>	77920106	6 mm	600 N	---	0,8 kg	12,7 cm <sup>2</sup>	3/8 bar	0,8 kg
<b>3MNS-L 64</b>	77920206	6 mm	685 N	85 N	0,8 kg	12,7 cm <sup>2</sup>	3/8 bar	0,8 kg
<b>3MN-L 80</b>	77920108	8 mm	1050 N	---	1,3 kg	22 cm <sup>2</sup>	3/8 bar	1,3 kg
<b>3MNS-L 80</b>	77920208	8 mm	1250 N	200 N	1,3 kg	22 cm <sup>2</sup>	3/8 bar	1,3 kg
<b>3MN-L 100</b>	77920110	10 mm	1800 N	---	2 kg	38 cm <sup>2</sup>	3/8 bar	2 kg
<b>3MNS-L 100</b>	77920210	10 mm	2250 N	450 N	2 kg	38 cm <sup>2</sup>	3/8 bar	2 kg
<b>3MN-L 125</b>	77920112	13 mm	3000 N	---	3,8 kg	63 cm <sup>2</sup>	3/8 bar	3,8 kg
<b>3MN-N 125</b>	77920412	6 mm	6000 N	---	3,8 kg	63 cm <sup>2</sup>	3/8 bar	3,8 kg
<b>3MN-L 160</b>	77920116	16 mm	6075 N	---	6 kg	128 cm <sup>2</sup>	3/8 bar	6 kg
<b>3MN-N 160</b>	77920416	8 mm	9975 N	---	6 kg	128 cm <sup>2</sup>	3/8 bar	6 kg
<b>3MNS-L 160</b>	77920216	16 mm	8175 N	2100 N	6 kg	128 cm <sup>2</sup>	3/8 bar	6 kg
<b>3MNS-N 160</b>	77920516	8 mm	13375 N	3400 N	6 kg	128 cm <sup>2</sup>	3/8 bar	6 kg
<b>3MN-L 200</b>	77920120	25 mm	7200 N	---	12 kg	185 cm <sup>2</sup>	3/8 bar	12 kg
<b>3MN-N 200</b>	77920420	14 mm	12750 N	---	12 kg	185 cm <sup>2</sup>	3/8 bar	12 kg
<b>3MNS-L 200</b>	77920220	25 mm	10500 N	3300 N	12 kg	185 cm <sup>2</sup>	3/8 bar	12 kg
<b>3MNS-N 200</b>	77920520	14 mm	18750 N	6000 N	12 kg	185 cm <sup>2</sup>	3/8 bar	12 kg
<b>3MN-L 250</b>	77920125	30 mm	10350 N	---	17 kg	267 cm <sup>2</sup>	3/8 bar	17 kg
<b>3MN-N 250</b>	77920425	17 mm	18450 N	---	17 kg	267 cm <sup>2</sup>	3/8 bar	17 kg
<b>3MNS-L 250</b>	77920225	30 mm	14850 N	4500 N	17 kg	267 cm <sup>2</sup>	3/8 bar	17 kg
<b>3MNS-N 250</b>	77920525	17 mm	26450 N	8000 N	17 kg	267 cm <sup>2</sup>	3/8 bar	17 kg
<b>3MN-L-RR 320</b>	77920732	40 mm	15000 N	---	45 kg	382 cm <sup>2</sup>	3/8 bar	45 kg
<b>3MN-N-RR 320</b>	77920932	20 mm	27375 N	---	44 kg	382 cm <sup>2</sup>	3/8 bar	44 kg
<b>3MNS-L-RR 320</b>	77920832	40 mm	21000 N	6000 N	46 kg	382 cm <sup>2</sup>	3/8 bar	46 kg
<b>3MNS-N-RR 320</b>	77921032	20 mm	38275 N	10900 N	45 kg	382 cm <sup>2</sup>	3/8 bar	45 kg
<b>3MN-L-RR 380</b>	77920738	50 mm	24375 N	---	64 kg	627 cm <sup>2</sup>	3/8 bar	64 kg
<b>3MN-N-RR 380</b>	77920938	26 mm	45000 N	---	64 kg	627 cm <sup>2</sup>	3/8 bar	64 kg
<b>3MNS-L-RR 380</b>	77920838	50 mm	31875 N	7500 N	66 kg	627 cm <sup>2</sup>	3/8 bar	66 kg
<b>3MNS-N-RR 380</b>	77921038	26 mm	58500 N	13500 N	66 kg	627 cm <sup>2</sup>	3/8 bar	66 kg

S = Greifkraftherhalt (E = Außenspannung, I = Innenspannung), L = Langhub, N = Normalhub, RR = Schnellwechsel Greiferfinger

# Mechatronische Greifer

## Produktreihe MOTIACT

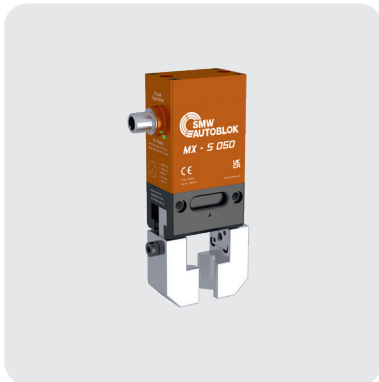


### Benefits

- Greifkraft unabhängig von der Greifgeschwindigkeit und Hub
- Greifkrafterhaltung bei Energieausfall
- Messsystem (Absolutwertgeber) zur Überwachung der Greifposition
- Sicherheitsmerkmale (Selbsthemmung; MX-L = zusätzliche Merkmale)
- Optionaler Einsatz eines induktiven Koppelsystems für 360° Drehung. Berührungslose verschleißfreie Übertragung von Energie und Signalen.
- Feinfühlig voreingestellte Greifkraft und Position
- IO-Link / Profinet Schnittstellen mit intelligenten Bewegungsprofilen
- IP64/ IP67 geschützt (MX-S = IP40)
- Optional: MX-S -> Speed-Version (coming soon)

### MX-S

- Kleinteilegreifer
- 2 Finger Parallel
- 25 / 40 / 50 / 64
- IO-Link



#### MX-S 050 Technische Daten

- L/B/H 50x35x90 mm
- Hub pro Backe = 8 mm
- Kraft Schließen/Öffnen 200 N
- IP40 geschützt
- Wiederholgenauigkeit = 0,02 mm
- Greifkrafterhalt durch Selbsthemmung und Federpaket
- IO-Link Schnittstelle

### MX-M

- Universalgreifer
- 2 Finger Parallel
- 80 / 125
- IO-Link



#### MX-M 080 Technische Daten

- L/B/H 96x44x106 mm
- Hub pro Backe = 8 mm
- Kraft Schließen/Öffnen 1200 N
- IP64 geschützt
- Wiederholgenauigkeit = 0,02 mm
- Greifkrafterhalt durch Selbsthemmung und Federpaket
- IO-Link Schnittstelle

### MX-L

- Großhubgreifer
- 2 Finger Parallel
- 320 / 520
- Profinet



#### MX-L 520 Technische Daten

- L/B/H 520/180/138 mm
- Hub pro Backe = 99 mm
- Kraft Schließen 10-40 kN
- IP67 geschützt
- Wiederholgenauigkeit = 0,02 mm
- Greifkrafterhalt durch Selbsthemmung und Federpaket und zusätzlich Motorbremse
- Profinet Schnittstelle

# MX-S

## Mechatronischer Kleinteilegreifer - 2 Finger Parallel

### Anwendung/Kundennutzen

- Greifkraft unabhängig von der Greifgeschwindigkeit und Hub
- Mechatronischer Antrieb mit Greifkraftherhalt
- Positionsabfrage und Überwachung der Greifkraft
- Vorpositionierung und sensitive Greifkrafteinstellung
- IP40 geschützt
- Einsatz als Kleinteilegreifer durch leichte und kompakte Bauweise
- Geeignet auch für Cobot-Anwendungen und Pick & Place Aufgaben

### Technische Merkmale

- Innen- und Außenspannung
- Wiederholgenauigkeit 0,02 mm
- Empfohlenes Werkstückgewicht bis 1,5 kg
- Energieversorgung 24V / 2A
- Kommunikationsschnittstelle IO-Link (I/O Ansteuerung auf Anfrage)

SMW-AUTOBLOK Typ		MX-S 025	MX-S 040	MX-S 050	MX-S 064
Id-Nr.		Coming Soon	Coming Soon	480020	Coming Soon
Gesamtgreifkraft	N	40	140	200	300
Hub pro Backe	mm	3	6	8	10
Wiederholgenauigkeit	mm	0,02	0,02	0,02	0,02
Gewicht	kg	0,18	0,3	0,58	0,75
Empfohlenes Werkstückgewicht	kg	0,2	0,7	1	1,5
Spannung	V	24	24	24	24
Strom	A	2	2	2	2
Schutzklasse		IP40	IP40	IP40	IP40

# MX-M

## Mechatronischer Universalgreifer - 2 Finger Parallel

### Anwendung/Kundennutzen

- Greifkraft unabhängig von der Greifgeschwindigkeit und Hub
- Mechatronischer Antrieb mit Greifkraftherhalt
- Positionsabfrage und Überwachung der Greifkraft
- Vorpositionierung und sensitive Greifkrafteinstellung
- IP64 geschützt
- Universeller Einsatz durch robuste und kompakte Bauweise

### Technische Merkmale

- Innen- und Außenspannung
- Wiederholgenauigkeit 0,02 mm
- Empfohlenes Werkstückgewicht bis 9 kg
- Energieversorgung 24V / 5A
- Kommunikationsschnittstelle IO-Link (I/O Ansteuerung auf Anfrage)

SMW-AUTOBLOK Typ		MX-M 080	MX-M 125
Id-Nr.		480040	Coming Soon
Gesamtgreifkraft	N	1200	1800
Hub pro Backe	mm	8	13
Wiederholgenauigkeit	mm	0,02	0,02
Gewicht	kg	1,355	1,75
Empfohlenes Werkstückgewicht	kg	6	9
Spannung	V	24	24
Strom	A	5	5
Schutzklasse		IP64	IP64



# MX-L

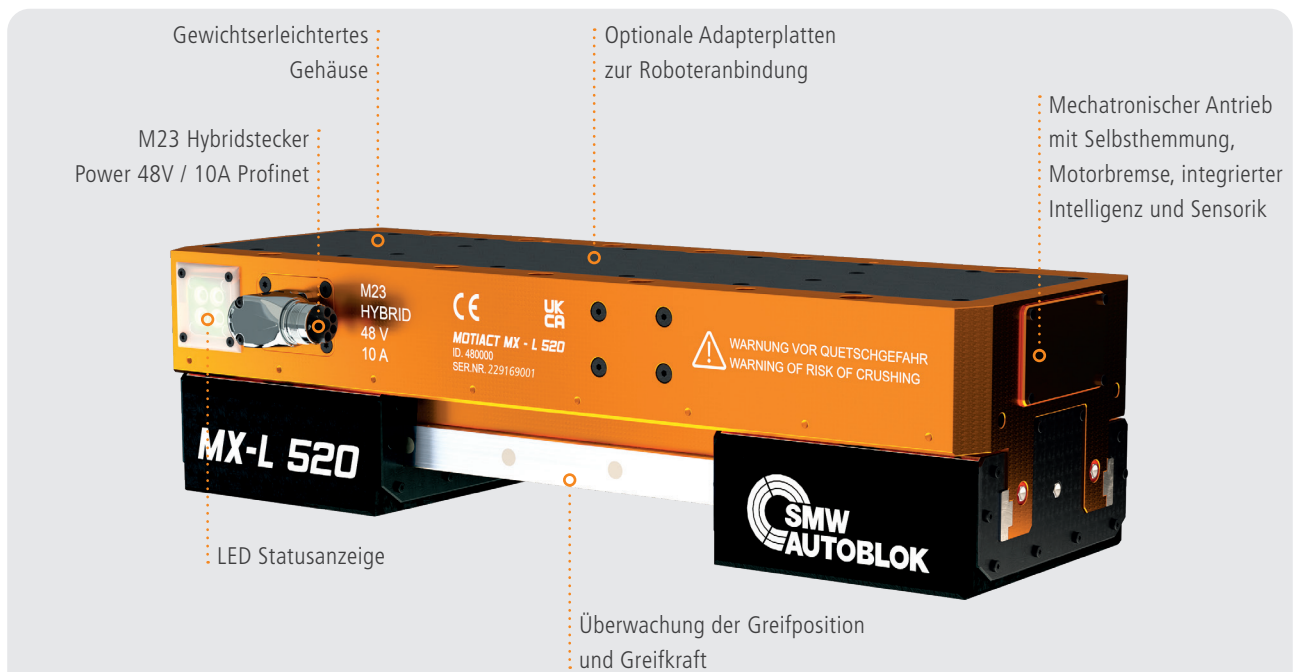
## Mechatronischer Langhubgreifer - 2 Finger Parallel

### Anwendung/Kundennutzen

- Greifkraft unabhängig von der Greifgeschwindigkeit und Hub
- Mechatronischer Antrieb mit Greifkraftherhalt bei Energieausfall
- Hohe Greifkraft bis 40 kN
- Positionsabfrage und Überwachung der Greifkraft
- Vorpositionierung und sensitive Greifkrafteinstellung
- Gewichtserleichtertes Gehäuse
- IP67 geschützt

### Technische Merkmale

- Außenspannung
- Wiederholgenauigkeit 0,02 mm
- Empfohlenes Werkstückgewicht bis 200 kg
- proofline = abgedichtet - wartungsarm
- Energieversorgung 48V / 10A
- Kommunikationsschnittstelle Profinet (EtherNet/IP auf Anfrage)
- 2 STO Signale



SMW-AUTOBLOK Typ		MX-L 320	MX-L 520
Id-Nr.		Coming Soon	480000
Gesamtgreifkraft	kN	30	40
Hub pro Backe	mm	55	99
Wiederholgenauigkeit	mm	0,02	0,02
Gewicht	kg	30	42
Empfohlenes Werkstückgewicht	kg	150	200
Spannung	V	48	48
Strom	A	10	10
Schutzklasse		IP67	IP67

# PRS

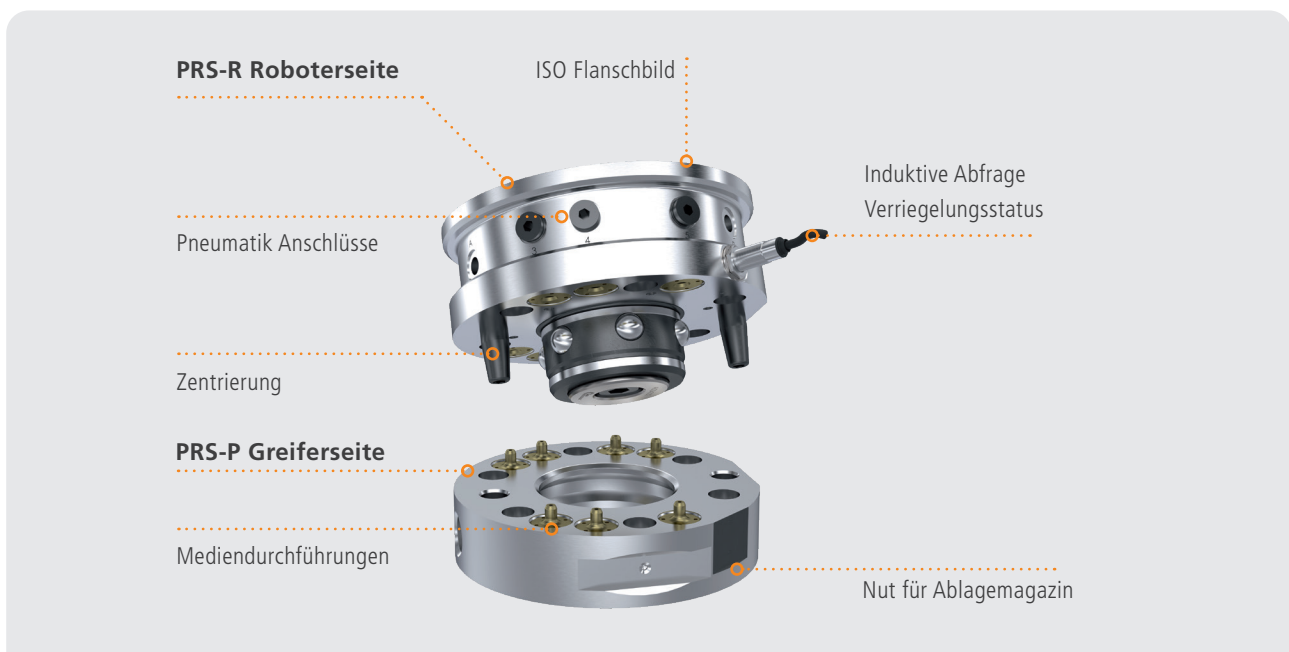
## Roboter Schnellwechselsysteme Greifer

### Anwendung/Kundennutzen

- Schneller und sicherer Greiferwechsel
- ISO Flanschbild
- Integrierte Mediendurchführungen
- Integrierte Abfrage des Verriegelungsstatus
- Pneumatischer Antrieb
- Selbsthemmung durch Federspannung (Turbo)
- Verschleiß- und wartungsfreies berührungsloses Übertragungssystem für Energie und Signale (optional)

### Technische Merkmale

- Wiederholgenauigkeit 0,015 mm
- Sperrluftanschluss
- Pneumatischer Nenndruck 6 Bar



SMW-AUTOBLOK Typ Roboterseite	PRS-R 55	PRS-R 85	PRS-R 110	PRS-R 160	PRS-R 240
Id-Nr.	46204550	46204600	46204400	46204320	46204500
Empfohlenes Handlingsgewicht	20 kg	50 kg	75 kg	150 kg	500 kg
Einzugskraft Feder	0,7 kN	2 kN	2,0 kN	2,5 kN	12,5 kN
Einzugskraft Turbo	3,4 kN	10 kN	11,0 kN	14,0 kN	76 kN
Wiederholgenauigkeit	0,015 mm	0,015 mm	0,015 mm	0,015 mm	0,015 mm
Gewicht	0,5 kg	1,3 kg	3,0 kg	6,0 kg	16,0 kg
SMW-AUTOBLOK Typ Greifenseite	PRS-P 55	PRS-P 85	PRS-P 110	PRS-P 160	PRS-P 240
Id-Nr.	46204565	46204615	46204415	46204330	46204515
Empfohlenes Handlingsgewicht	20 kg	50 kg	75 kg	150 kg	500 kg
Einzugskraft Feder	-	-	-	-	-
Einzugskraft Turbo	-	-	-	-	-
Wiederholgenauigkeit	0,015 mm	0,015 mm	0,015 mm	0,015 mm	0,015 mm
Gewicht	0,3 kg	0,7 kg	1,9 kg	4,3 kg	9,5 kg

# Zubehör Automation

## Langhubspanner für Automationsanwendungen

### SLX digit



- Digitalisierter Langhubspanner (hydraulisch)
- Abfrage Backenposition
- Automatisierbarer Backenwechsel
- Hydraulische Betätigung
- Abmessung 335x170x125 mm
- Spannkraft max. 75 kN
- Max. Betriebsdruck 250 bar
- Backenhub 55 mm

### SLX e-motion

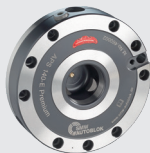


- Mechatronischer Langhubspanner
- Mechatronischer Spannantrieb
- Abmessung 520x170x125 mm
- Spannkraft max. 40 kN
- Abfrage Spannkraft und Backenposition
- Vorpositionierung und Spannkrafteinstellung
- High-Low Spannung
- Backenhub 99 mm

# Nullpunktspannsysteme

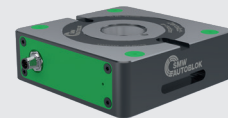
## für Schnellwechsel in der Automation

### APS



- Pneumatisch betätigt
- Flache Bauweise
- Turbo Funktion für höchste Einzugskräfte
- Air Sensing – pneumatische Palettenerkennung
- IP67 geschützt

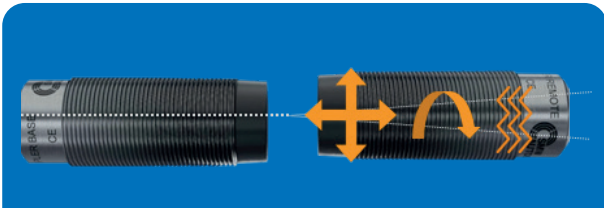
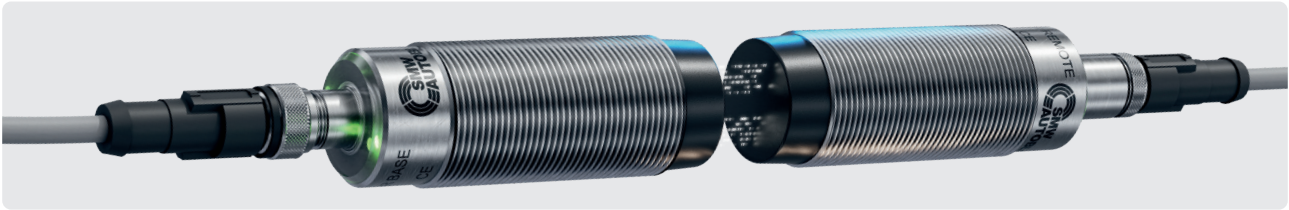
### ZeroAct e-motion



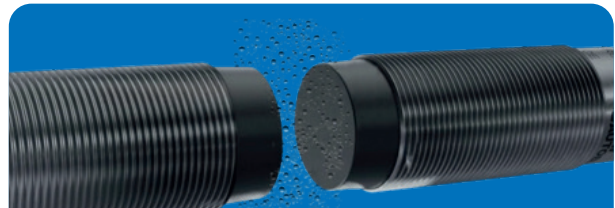
- Mechatronischer Antrieb
- Flache Bauweise
- Sensorik und Steuerung integriert
- e-Sensing - Induktive Palettenerkennung
- IP67 geschützt

# Induktive Energie- und Signalübertragung

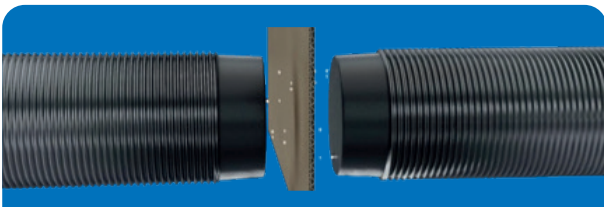
Berührungslose Übertragung von Energie und Signalen über Luftspalt



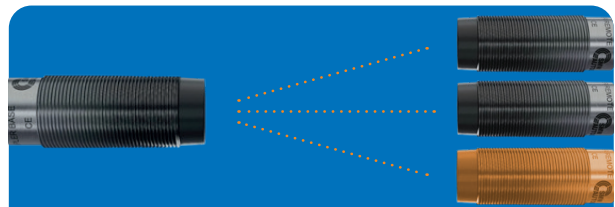
- Flexibler Einbau durch großen Übertragungsabstand
- Auch unter Rotation des Mobilteils sichere Übertragung
- Für hohe Drehzahlen geeignet
- Unempfindlich gegenüber Vibrationen
- Kein Kabelbruch
- Sichere Signalübertragung



- Völlig verschleiß- und wartungsfrei
- Kann unter rauen Bedingungen eingesetzt werden
- Für Reinraumanwendungen geeignet
- IP67 geschützt



- Sichere Übertragung auch über nichtmetallische Hindernisse hinweg



- Dynamic Pairing: Base Einheit (Stationär) kann mit unterschiedlichen Remote Einheiten (Mobil) kommunizieren

## Unsere technischen Möglichkeiten und Ausführungen der Energie- und Signalübertragung

### Signalübertragung induktiv

- Analogsignale (0 - 10 V / 4 - 20 mA)
- Temperatursignale (PT100)
- Digital schaltende PNP-Signale
- Feldbus (CAN oder Profibus)
- IO-Link (COM1, COM2, COM3)
- Ethernet (kompatibel u.a. zu Profinet, Modbus, EtherNet/IP)

### Hybridsysteme

- Energieübertragung mittels Kontaktschleifring oder Kontaktpins
- Signalübertragung berührungslos induktiv

### Energieübertragung induktiv

- Bis 1100 W

# Übertragungssysteme

Induktive Koppelsysteme für verschleißfreie Energie- und Signalübertragung

## F180 ETH



- Durchmesser Ø 180 mm
- Durchgang Ø 85 mm
- Energieversorgung 24V/ 48V
- Übertragungsabstand 0 - 5 mm
- Energieübertragung 240W (24V) / 400W (48V)
- Signalübertragung Ethernet 100 Base-T
- IP67 geschützt

## F100 ETH / F100 2IOL



- Durchmesser Ø 100 mm
- Durchgang Ø 50 mm
- Energieversorgung 24V
- Übertragungsabstand 0 - 4 mm
- Energieübertragung 75W (24V)
- Signalübertragung Ethernet 100 Base-T/  
2x IO-Link (COM 1, COM 2, COM 3)
- IP67 geschützt

**Roboter**



**Induktives Koppelsystem**



Base      Remote

**MOTIACT Greifer**



360°  
Drehung

**F100**

F100 ETH Ethernet Übertragung  
F100 IO 2x IO-Link Übertragung

- AD = 100 mm
- ID = 50 mm
- Höhe = 25 mm
- Energieübertragung~  
75W/ 24V

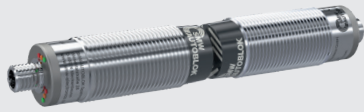
**3 Produktlinien**

- MX-S Small
- MX-M Medium
- MX-L Large

# Übertragungssysteme

## Induktive Koppelsysteme für verschleißfreie Energie- und Signalübertragung

### M30-IOL



- Zylindrisches Koppelsystem M30
- Energieversorgung 24V
- Übertragungsabstand 0 - 10 mm
- Energieübertragung 12W (24V)
- Signalübertragung IO-Link (COM 1, COM 2, COM 3)
- IP67 geschützt

### C40 AUTOMATION



- Kubisches Koppelsystem (40x45x22 mm)
- Ideal geeignet für EOAT Applikationen
- Energieversorgung 24V
- Übertragungsabstand 0 - 3 mm
- Energieübertragung 15W (24V)
- Signalübertragung  
IO-Link (COM 1, COM 2, COM 3) / 8 PNP Signale / 4  
Analogsignale 0-10V
- IP67 geschützt

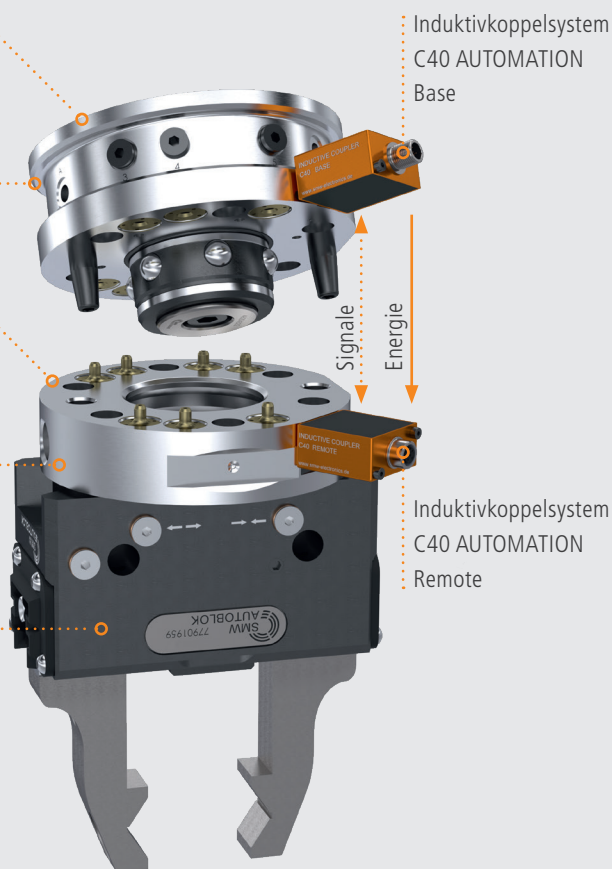
PRS-R Roboterseite

PRS-R Schnellwechselsystem

PRS-P Greiferseite

PRS-P Schnellwechselsystem

Greifer



Induktivkoppelsystem  
C40 AUTOMATION  
Base

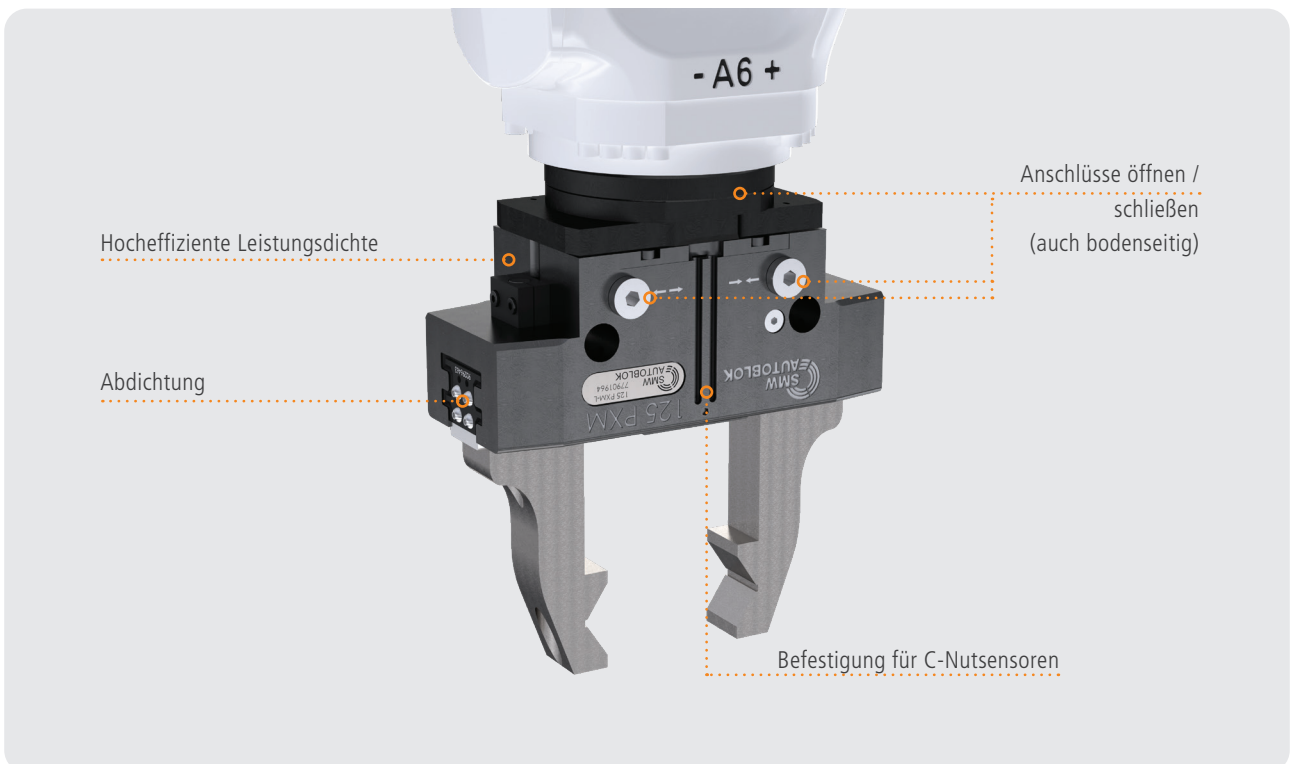
Induktivkoppelsystem  
C40 AUTOMATION  
Remote

# Applikationsbeispiele

## MX-L 520 mit Induktiven Koppelsystem F180 ETHERNET in Roboterapplikation



## PXM-L 125 in Roboterapplikation



**Deutschland**

SMW-AUTOBLOK Spannsysteme GmbH  
Postfach 1151 • D-88070 Meckenbeuren  
Wiesentalstraße 28 • D-88074 Meckenbeuren  
Tel.: +49 (0) 7542 - 405 - 0  
Vertrieb Inland ▶ [vertrieb@smw-autoblok.de](mailto:vertrieb@smw-autoblok.de)  
Fax: +49 (0) 7542 - 3886  
Sales International ▶ [sales@smw-autoblok.de](mailto:sales@smw-autoblok.de)  
Fax: +49 (0) 7542 - 405 - 181

**U.S.A.**

SMW-AUTOBLOK Corporation  
285 Egidi Drive - Wheeling, IL 60090  
Tel. +1 847 - 215 - 0591  
Fax +1 847 - 215 - 0594  
E-mail ▶ [autoblok@smwautoblok.com](mailto:autoblok@smwautoblok.com)

**Japan**

SMW-AUTOBLOK Japan Inc.  
1-56 Hira, Nishi-Ku  
Nagoya  
Tel. +81 (0) 52 - 504 - 0203  
Fax +81 (0) 52 - 504 - 0205  
E-mail ▶ [infosaj@smwautoblok.co.jp](mailto:infosaj@smwautoblok.co.jp)

**China**

SMW-AUTOBLOK (Shanghai) Work Holding Co.,Ltd.  
Building 6, No.72, JinWen Road, KongGang  
Industrial Zone, ZhuQiao Town, Pudong District  
201323, Shanghai P.R. China  
Tel. +86 21 - 5810 - 6396  
Fax +86 21 - 5810 - 6395  
E-mail ▶ [china@smwautoblok.cn](mailto:china@smwautoblok.cn)

**Mexiko**

SMW-AUTOBLOK Mexico, S.A. de C.V.  
Acceso III No. 16 Int. 9,  
Condominio Quadrum  
Industrial Benito Juarez  
Queretaro, Qro. C.P. 76120  
Tel. +52 (442) 209 - 5118  
Fax +52 (442) 209 - 5121  
E-mail ▶ [smwmex@smwautoblok.mx](mailto:smwmex@smwautoblok.mx)

**Indien**

SMW-AUTOBLOK Workholding Pvt. Ltd.,  
Plot No. 4, Weikfield Industrial Estate,  
Gat No. 1251, Sanaswadi, Tal - Shirur,  
Dist - Pune. 412 208  
Tel. +91 2137 - 616 974  
E-mail ▶ [info@smwautoblok.in](mailto:info@smwautoblok.in)

**Türkei**

SMW AUTOBLOK Makina San, Ve Tic. Ltd. ti.  
Yeni ehir Mah, Osmanli Blv, Volume Kurtkoy Ofis  
No:9, Kat:1, D:4, 32912, Pendik Istanbul  
Tel. +90 216 629 - 2019  
E-mail ▶ [info@smwautoblok.com.tr](mailto:info@smwautoblok.com.tr)

**Schweden / Norwegen**

SMW-AUTOBLOK Scandinavia AB  
Kasernvägen 2  
SE - 281 35 Hässleholm  
Tel. +46 (0) 761 420 111  
E-mail ▶ [info@smw-autoblok.se](mailto:info@smw-autoblok.se)

**Italien**

AUTOBLOK s.p.a.  
Via Duca D'Aosta n.24  
Fraz. Novaretto  
I-10040 Caprie - Torino  
Tel. +39 011 - 9638411  
Tel. +39 011 - 9632020  
Fax +39 011 - 9632288  
E-mail ▶ [info@smwautoblok.it](mailto:info@smwautoblok.it)

**Frankreich**

SMW-AUTOBLOK  
17, Avenue des Frères Montgolfier - Z.I. Mi-Plaine  
F-69680 Chassieu  
Tel. +33 (0) 4.72.79.18.18  
Fax +33 (0) 4.72.79.18.19  
E-mail ▶ [autoblok@smwautoblok.fr](mailto:autoblok@smwautoblok.fr)

**Großbritannien**

SMW-AUTOBLOK Telbrook Ltd.  
7 Wilford Industrial Estate  
Ruddington Lane, Wilford  
GB-Nottingham, NG11 7EP  
Tel. +44 (0) 115 - 982 1133  
E-mail ▶ [info@smw-autoblok-telbrook.co.uk](mailto:info@smw-autoblok-telbrook.co.uk)

**Spanien**

SMW-AUTOBLOK IBERICA, S.L.  
Ursalto 4 - Pab. 9-10 Pol. 27  
20014 Donostia - San Sebastián (Gipuzkoa)  
Tel.: +34 943 - 225 079  
Fax: +34 943 - 225 074  
E-mail ▶ [info@smwautoblok.es](mailto:info@smwautoblok.es)

**Kanada**

SMW AUTOBLOK CANADA CORP  
1460 The Queensway - Suite 219  
Etobicoke, ON M8Z 1S7  
Tel. +1 416 - 316 - 3839  
E-mail ▶ [info@smwautoblok.ca](mailto:info@smwautoblok.ca)

**Taiwan**

AUTOBLOK Company Ltd.  
No.6, Shuyi Rd., South Dist.,  
Taichung, Taiwan  
Tel. +886 4-226 10826  
Fax +886 4-226 12109  
E-mail ▶ [taiwan@smwautoblok.tw](mailto:taiwan@smwautoblok.tw)

**Tschechien / Slowakei**

SMW-AUTOBLOK s.r.o.  
Merhautova 20  
CZ - 613 00 Brno  
Tel. +420 513 034 157  
E-mail ▶ [info@smw-autoblok.cz](mailto:info@smw-autoblok.cz)

**Polen**

SMW-AUTOBLOK Poland Sp. z.o.o  
Stalowa 17  
41-506 Chorzów  
Tel. +48 736 059 699  
E-mail ▶ [info@smwautoblok.pl](mailto:info@smwautoblok.pl)

**Korea**

SMW-AUTOBLOK KOREA CO., LTD.  
1502-ho, Charyong-ro 48beon-gil,  
Uichang-gu, Changwon-si  
Gyeongsangnam-do, 51391, Republic of Korea  
Tel. +82 55 264 9505  
E-mail ▶ [info-korea@smw-autoblok.net](mailto:info-korea@smw-autoblok.net)